

# 单糖HPLC测定报告

## 单糖样品测定数据(紫外检测器)

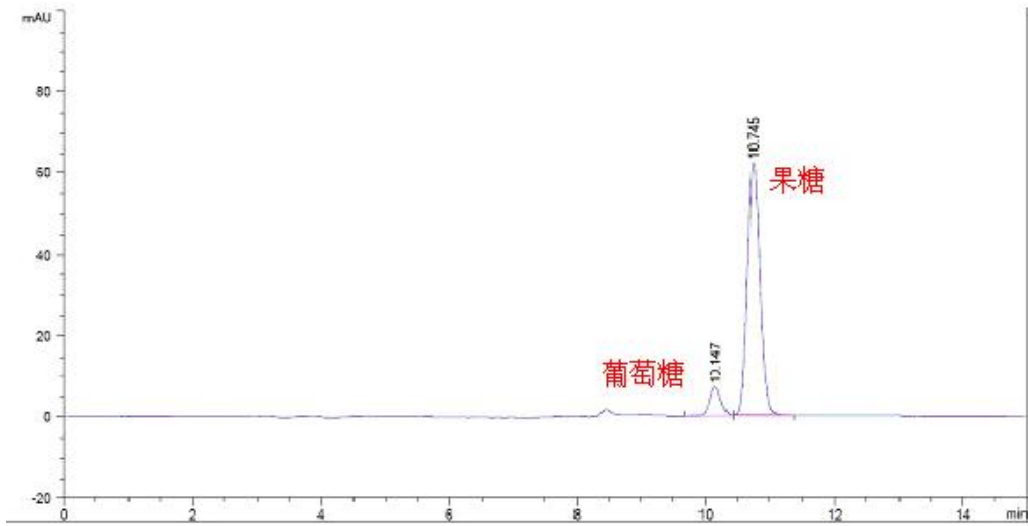
### 1. 色谱条件

色谱柱:	PolyPak H (7.8*300mm, 8 $\mu$ m)
流动相:	0.04M 磷酸水溶液
检测器:	紫外: 200nm
柱温:	柱温: 50 $^{\circ}$ C
流速:	0.5ml/min
进样量:	20 $\mu$ l
注意事项:	对柱温比较敏感

### 2. 样品制备:

样品溶液: 混合溶液。称取葡萄糖250mg、果糖250mg, 加水溶解定容到10mL。精密量取1mL, 用流动相稀释到10mL。

### 3. 谱图和数据



---

保留时间 [min]	k'	峰面积 [mAU*s]	峰高 [mAU]	对称 因子	峰宽 [min]	塔板数	分离度	选择性
10.147	-	87.92113	6.89027	0.90	0.1983	14500	-	-
10.745	-	848.47827	62.52758	0.87	0.2106	14424	1.72	1.06

#### 4. 结论:

以聚合物基质的阳离子交换树脂 PolyPak H, 分离葡萄糖、果糖, 均满足分离度均大于 1.5 要求, 并且有很好的峰形和理论塔板数。