

叔十二烷基硫醇等组分的分离 分析报告

一、客户要求

- 叔十二烷基硫醇、十二烯、辛硫醇的分离;
- 三组分摩尔比: 1#样品 (1: 1: 1); 2#样品 (1: 2: 3)

二、仪器和材料

2.1 福立 GC9790Plus 气相色谱仪 宽量程 FID 检测器

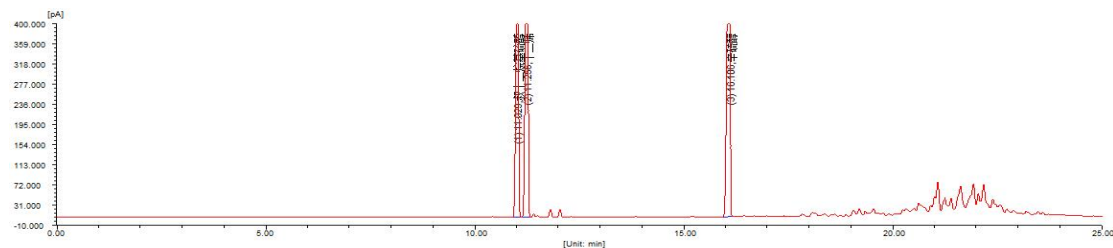
2.2 反控工作站

三、色谱条件

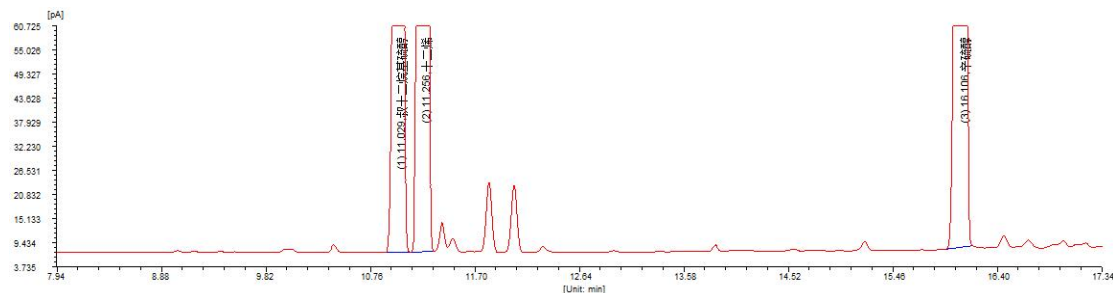
仪器: 福立气相色谱仪(GC-9790Plus)	COL: 60°C(1min) -5°C/min-220°C5 min)
检测器: 宽量程 FID 氢火焰检测器	INJ: 250°C DET: 250°C
色谱柱: RBX-1701/30m*0.32mm*0.5μm	进样量: 0.2uL
载气: N2 恒流: 1.0ml/min 分流比: 100: 1	定量方法: 面积归一法

四、实验

4.1 样品 1#分离谱图及二次检测数据



放大图



地址: 浙江温岭市泽国镇新城大道

邮编: 317500

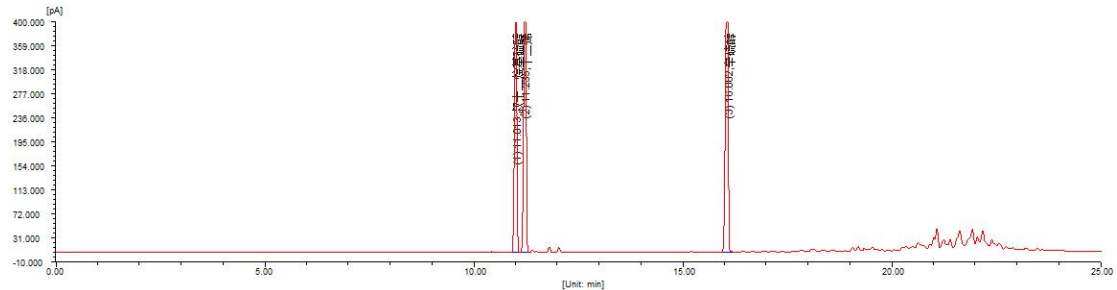
分析员: 陈宇洋、金迁

审核: 金迁

电话: 15657600119

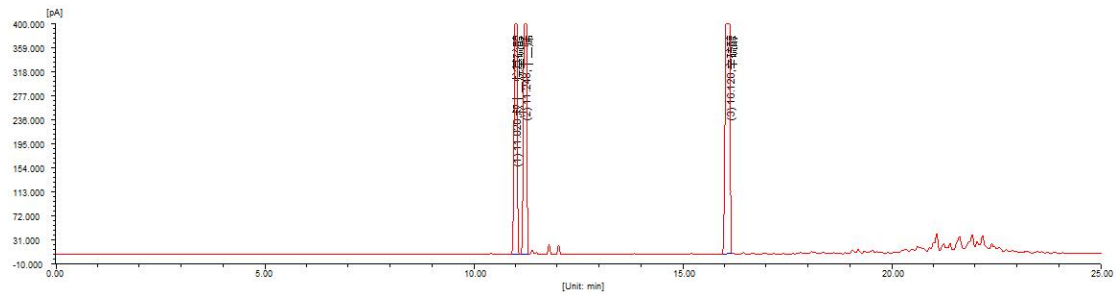
时间: 2023.08.2.

峰序	组分名	保留时间[min]	半峰宽[min]	峰高[fA]	峰面积[fA*s]	峰面积[%]	含量[%]
1	叔十二烷基硫醇	11.029	0.059	772235.7	2894321.4	26.1767	26.1767
2	十二烯	11.256	0.059	1001352.8	3784071.6	34.2237	34.2237
3	辛硫醇	16.106	0.068	1018662.9	4378481.6	39.5996	39.5996
总计:				2792251.5	11056875.0	100.0000	100.0000

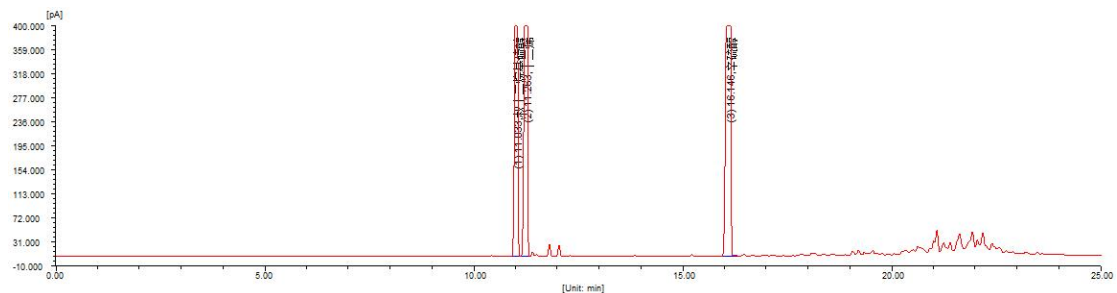


峰序	组分名	保留时间[min]	半峰宽[min]	峰高[fA]	峰面积[fA*s]	峰面积[%]	含量[%]
1	叔十二烷基硫醇	11.013	0.057	480981.6	1733403.5	26.1659	26.1659
2	十二烯	11.235	0.056	634042.1	2267569.9	34.2291	34.2291
3	辛硫醇	16.082	0.060	684744.0	2623702.7	39.6050	39.6050
总计:				1799767.6	6624676.2	100.0000	100.0000

4.2 样品 2#分离谱图及二次检测数据



峰序	组分名	保留时间[min]	半峰宽[min]	峰高[fA]	峰面积[fA*s]	峰面积[%]	含量[%]
1	叔十二烷基硫醇	11.020	0.060	797952.5	3024436.6	21.5996	21.5996
2	十二烯	11.248	0.059	1048855.5	3961230.5	28.2899	28.2899
3	辛硫醇	16.128	0.077	1446755.5	7016586.9	50.1104	50.1104
总计:				3293563.5	14002253.7	100.0000	100.0000



峰序	组分名	保留时间[min]	半峰宽[min]	峰高[fA]	峰面积[fA*s]	峰面积[%]	含量[%]
1	叔十二烷基硫醇	11.033	0.060	935785.4	3600900.9	21.6210	21.6210
2	十二烯	11.263	0.061	1206560.8	4718561.6	28.3318	28.3318
3	辛硫醇	16.146	0.083	1609071.8	8335211.8	50.0473	50.0473
总计:				3751418.0	16654674.7	100.0000	100.0000

以上数据仅供参考, 有问题请电话联系。

地址: 浙江温岭市泽国镇新城大道

邮编: 317500

分析员: 陈宇洋、金迁

审核: 金迁

电话: 15657600119

时间: 2023.08.2.