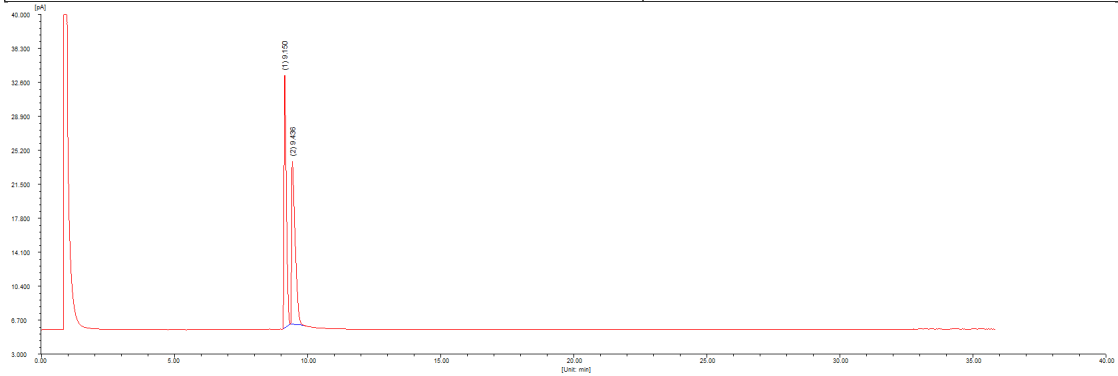


D、L-薄荷醇旋光异构体的分离

一、色谱条件:

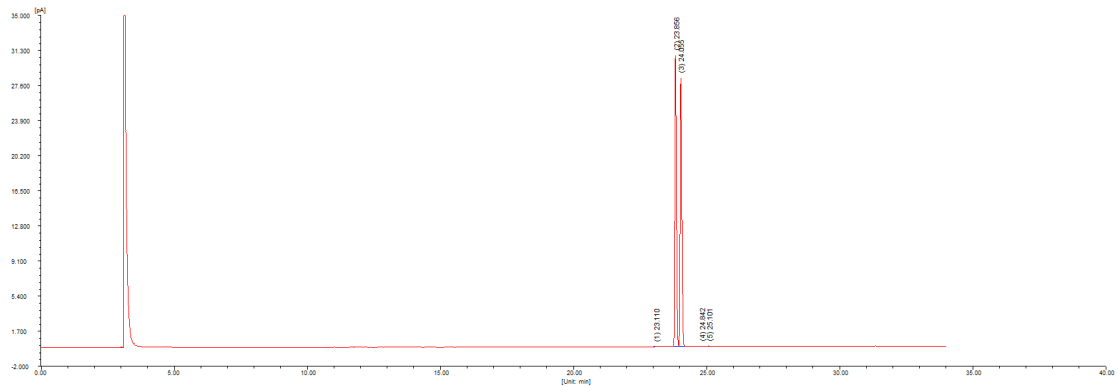
仪器: 福立气相色谱仪(GC-9720)	COL: 50°C (1min) -3°C/min-90°C (5min)
检测器: FID 氢火焰检测器	INJ: 280°C DET: 220°C
色谱柱: RB-DEX DAC Beta/30m*0.25mm*0.25um	进样量: 1uL (溶剂: 乙醇)
载气: He 恒流: 4.0mL/min, 分流比: 100:1	定量方法: 面积归一法



峰序	组分名	保留时间[min]	半峰宽[min]	峰高[fA]	峰面积[fA*s]	峰面积[%]	含量[%]
1	1-薄荷醇	9.150	0.095	27541.6	167458.7	50.6535	50.6535
2	2-薄荷醇	9.436	0.139	17815.8	163137.9	49.3465	49.3465
		总计:		45357.3	330596.6	100.0000	100.0000

二、色谱条件:

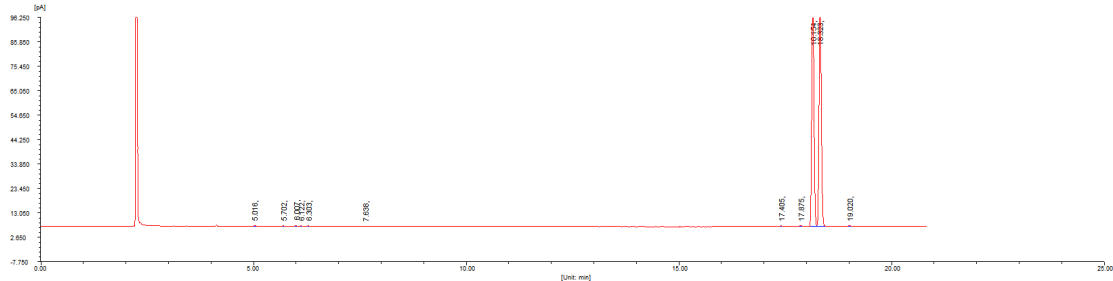
仪器: 福立气相色谱仪(GC-9720)	COL: 90°C (1min) -2°C/min-135°C (5min)
检测器: FID 氢火焰检测器	INJ: 280°C DET: 220°C
色谱柱: CYCLODEX-β /60m*0.25mm*0.25um (安捷伦)	进样量: 1uL (溶剂: 乙醇)
载气: H2 恒流: 1.5 mL/min, 分流比: 100:1	定量方法: 面积归一法



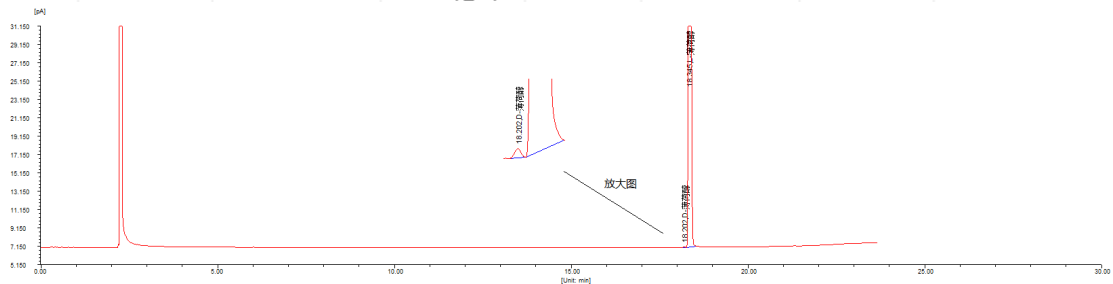
峰序	组分名	保留时间[min]	半峰宽[min]	峰高[fA]	峰面积[fA*s]	峰面积[%]	含量[%]
1		23.110	0.061	66.2	268.5	0.1055	0.1055
2	1-薄荷醇	23.856	0.065	30705.5	127439.4	50.0677	50.0677
3	2-薄荷醇	24.055	0.069	28309.8	126227.5	49.5915	49.5915
4		24.842	0.068	69.5	312.4	0.1227	0.1227
5		25.101	0.068	68.5	286.6	0.1126	0.1126
			总计:	59219.4	254534.5	100.0000	100.0000

三、色谱条件:

仪器: 福立气相色谱仪(GC-9720)	COL: 100°C (15min)-10°C/min-180°C (10min)
检测器: FID 氢火焰检测器	INJ: 250°C DET: 200°C
色谱柱: Gamma DEX TM 225/30m*0.25mm*0.25um	进样量: 0.2uL (溶剂: 乙醇)
载气: H2 恒流: 1.0 mL/min, 分流比: 100:1	定量方法: 面积归一法

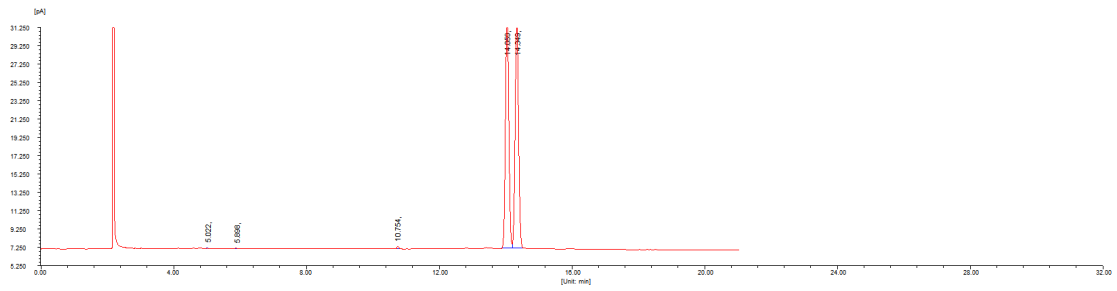


峰序	组分名	保留时间[min]	半峰宽[min]	峰高[fA]	峰面积[fA*s]	峰面积[%]	含量[%]
1		5.016	0.036	175.9	466.7	0.0655	0.0655
2		5.702	0.044	118.5	307.5	0.0432	0.0432
3		6.007	0.043	406.0	1111.0	0.1560	0.1560
4		6.122	0.045	238.1	671.4	0.0942	0.0942
5		6.303	0.047	268.6	802.6	0.1127	0.1127
6		7.638	0.055	157.9	552.9	0.0776	0.0776
7		17.405	0.063	311.5	1245.8	0.1749	0.1749
8		17.875	0.071	468.2	2107.2	0.2958	0.2958
9	D-薄荷醇	18.154	0.056	99189.6	352570.2	49.4931	49.4931
10	L-薄荷醇	18.323	0.056	96485.8	350602.0	49.2168	49.2168
11		19.020	0.086	370.2	1925.6	0.2703	0.2703
			总计:	198190.4	712362.8	100.0000	100.0000



峰序	组分名	保留时间[min]	半峰宽[min]	峰高[fA]	峰面积[fA*s]	峰面积[%]	含量[%]
1	D-薄荷醇	18.202	0.054	76.1	255.8	0.0352	0.0352
2	L-薄荷醇	18.345	0.058	196242.4	727070.5	99.9648	99.9648
			总计:	196318.5	727326.3	100.0000	100.0000

恒温 110°C



峰序	组分名	保留时间[min]	半峰宽[min]	峰高[fA]	峰面积[fA*s]	峰面积[%]	含量[%]	峰类型
1		5.022	0.029	83.3	146.7	0.0410	0.0410	BB
2		5.898	0.043	111.8	295.3	0.0826	0.0826	BB
3		10.754	0.072	327.5	1430.7	0.4003	0.4003	BB
4		14.059	0.109	25605.6	178443.2	49.9241	49.9241	BV
5		14.349	0.112	24540.1	177112.8	49.5519	49.5519	VB
总计:				50668.2	357428.7	100.0000	100.0000	

上述提供的数据仅供参考，有什么问题或需求请电话联系。

应用中心：于永庆、金迁、黄燕

电话：15657600118

2019.3.13