

# 色谱柱评价报告

色 谱 柱：4%PEG-20M+1%KOH

最高使用温度：250℃

生产序列号：P1404702

规 格：3m×3mm(OD.)

检测条件：

柱 温：140℃

汽化温度：120 ℃

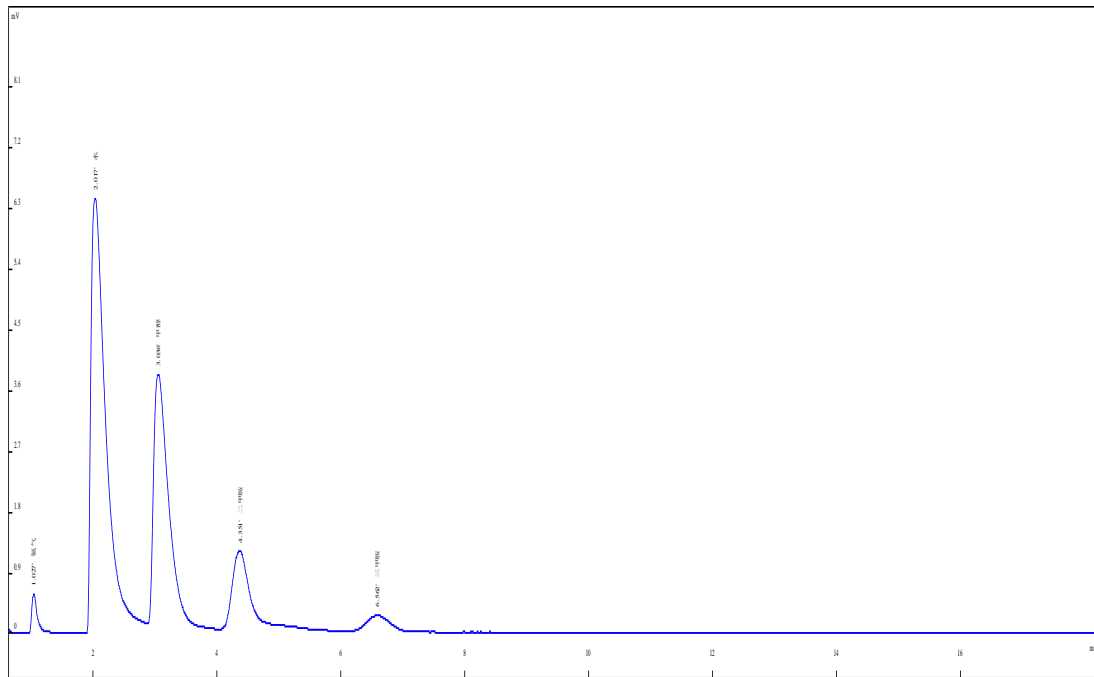
检测温度：TCD, 150 ℃

载 气：H<sub>2</sub>

柱前压：0.09Mpa

桥 流：100mA

样品：氨水、三甲胺、二甲胺、甲醇



序号	保留时间	名称	峰面积%	峰面积	峰分离度
1	1.027	氨气	2.811	7107	2.78
2	2.017	水	44.77	113136	2.12
3	3.036	甲醇	29.79	75316	1.97
4	4.351	二甲胺	16.72	42268	2.35
5	6.562	三甲胺	5.913	14946	0.00

制柱人：WX

检验员：008