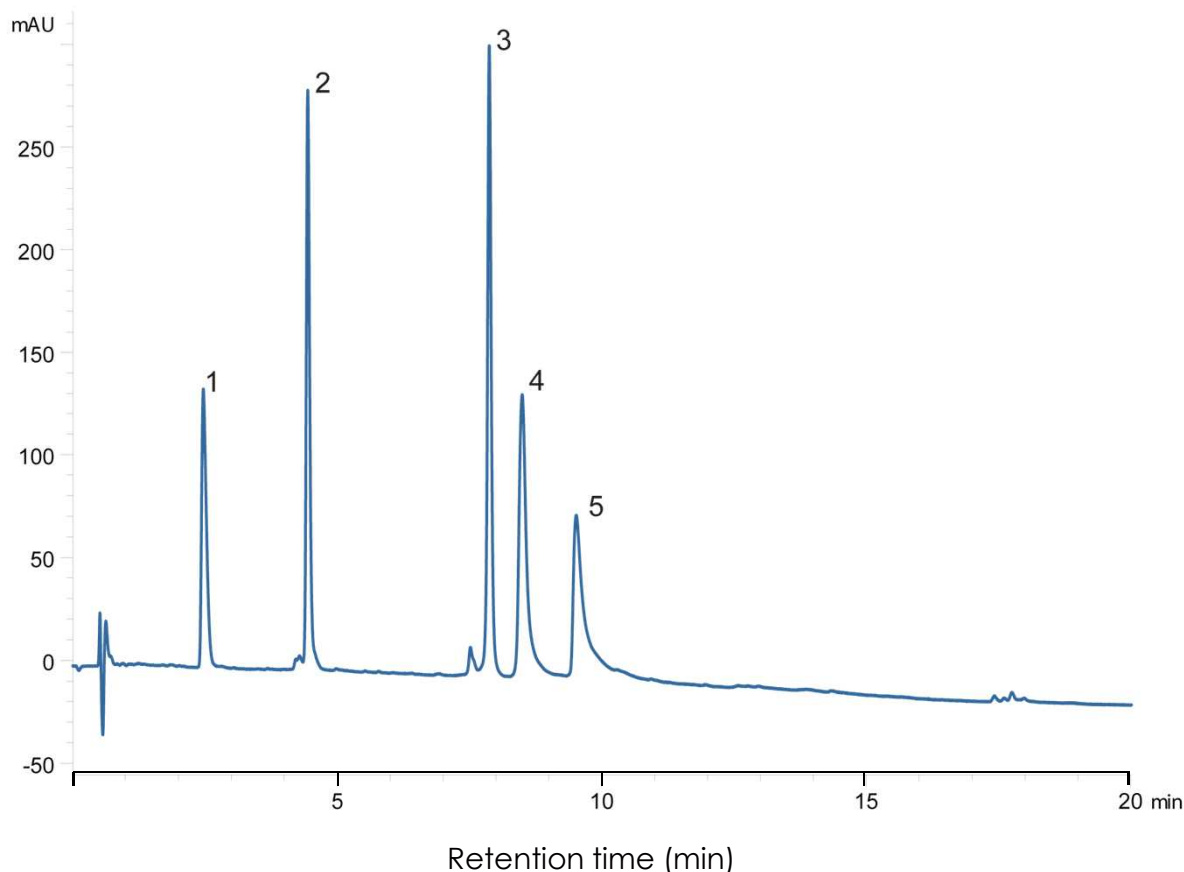


## 蛋白质的分离(3)

Amplus C18-30 2.6  $\mu\text{m}$ , 100 x 2.1 mm i.d.

### Amplus C18-30混合蛋白质的分离(3)



色谱柱: Amplus C18-30, 2.6  $\mu\text{m}$  (30 nm) 100 x 2.1 mm, 流

动相: A) 0.1% TFA in water

B) 0.1% TFA in acetonitrile

梯度时间:

Time(min)	0	20
%B	22	70.5

流速: 0.50 mL/min ,

柱温: 40  $^{\circ}\text{C}$

检测器: UV@214 nm,

进样量: 10  $\mu\text{L}$ ,

浓度: 0.01  $\mu\text{g}/\mu\text{L}$  each protein,

样品:

1. 血管紧张素I
2. 核糖核酸酶A
3. 溶菌酶
4. 转铁蛋白
5. 牛血清白蛋白