

## 乙酰水杨酸甲酯分析方法

色谱柱: Sunniest PFP & C18 (250\*4.6mm, 5 $\mu$ m);

流动相 A: 0.05%三氟乙酸溶液;

流动相 B: 甲醇-乙腈 (50:50);

梯度方法 (加鬼峰捕集小柱)

时间 (分钟)	流动相 A (%)	流动相 B (%)
0	80	20
60	40	60
75	40	60
76	80	20
85	80	20

流速: 1.0ml/min。

波长: 230nm。

柱温: 40 $^{\circ}$ C。

进样量: 10 $\mu$ l。(20 $\mu$ l 主成分过载)

图 1、混合图谱

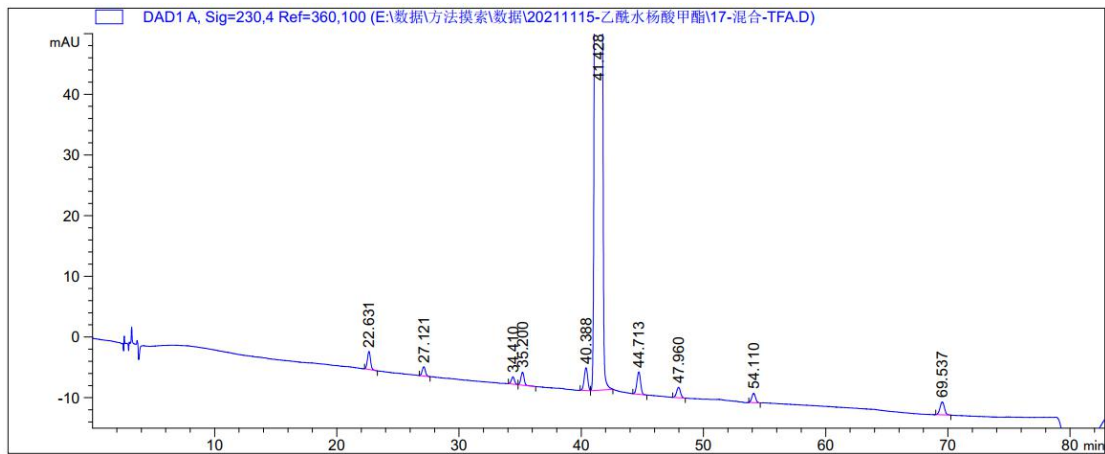


图 2 i-1 定位

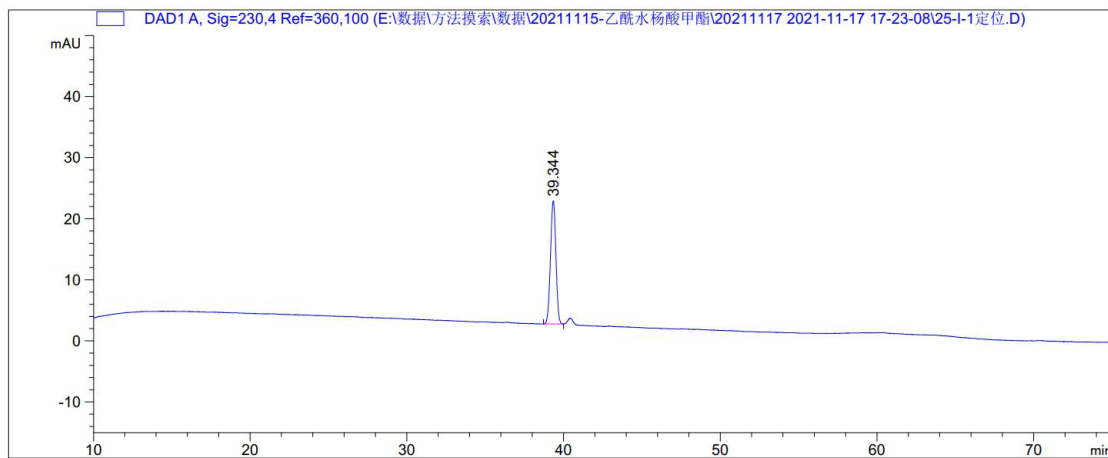


图3 i-5 定位

