

单双甘油酯检测报告

使用仪器类型:安捷伦1200 检测器:RID

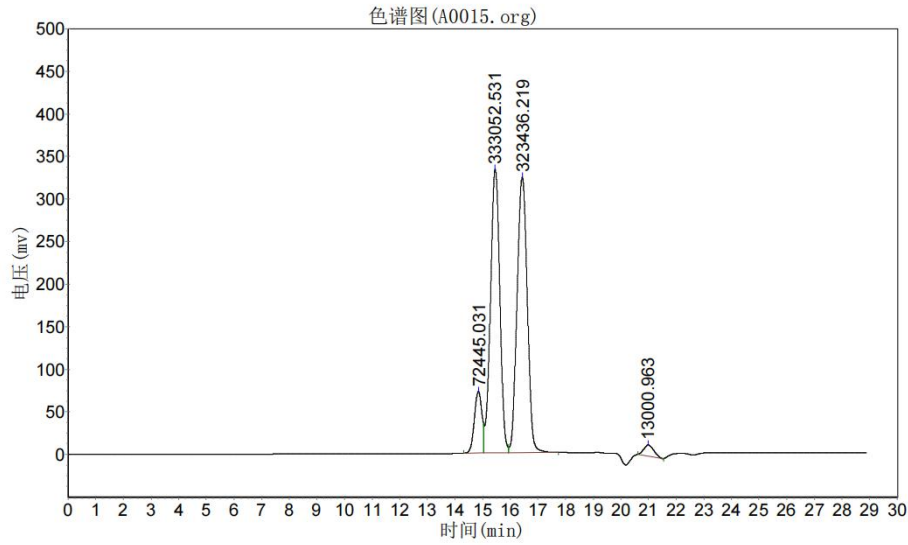
流速:1ml/min

柱温: 40度

色谱柱: PolyPak PSDVB

7.8*300mm 5um

100A



峰号	保留时间	峰高	峰面积	分离度	含量
1	14.842	72445.031	1360981.000		7.6202
2	15.453	333052.531	7860067.000	1.09	44.0091
3	16.430	323436.219	8309598.000	1.86	46.5260
4	20.990	13000.963	329462.156	6.52	1.8447
总计		741934.744	17860108.156		100.0000