

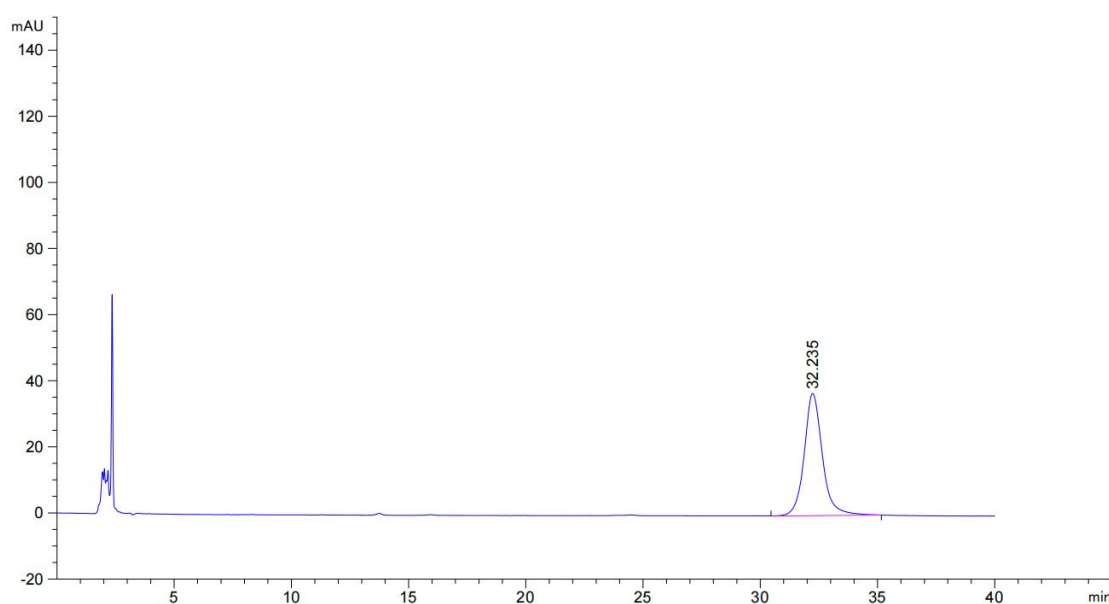
槟榔测定

方法：中国药典

项目：槟榔测定，理论板数按槟榔碱峰计算应不低于3000。

色谱柱：Chemalink CM-SCX 4.6*250mm 5 μ m

样品：槟榔碱对照品



保留时间 [min]	k'	峰面积 [mAU*s]	峰高 [mAU]	对称 因子	峰宽 [min]	塔板数	分离度	选择性
32.235	-	1999.64001	36.98322	0.84	0.7667	9794	-	-

色谱条件：

检测器：UV 215 nm

流速：1.0 mL/min

进样量：10ul

流动相：乙腈-磷酸水溶液（2ml磷酸至1000ml水中用浓氨

溶液调节pH值至3.8）=55：45（混合）

