

山梨酸钾含量测定

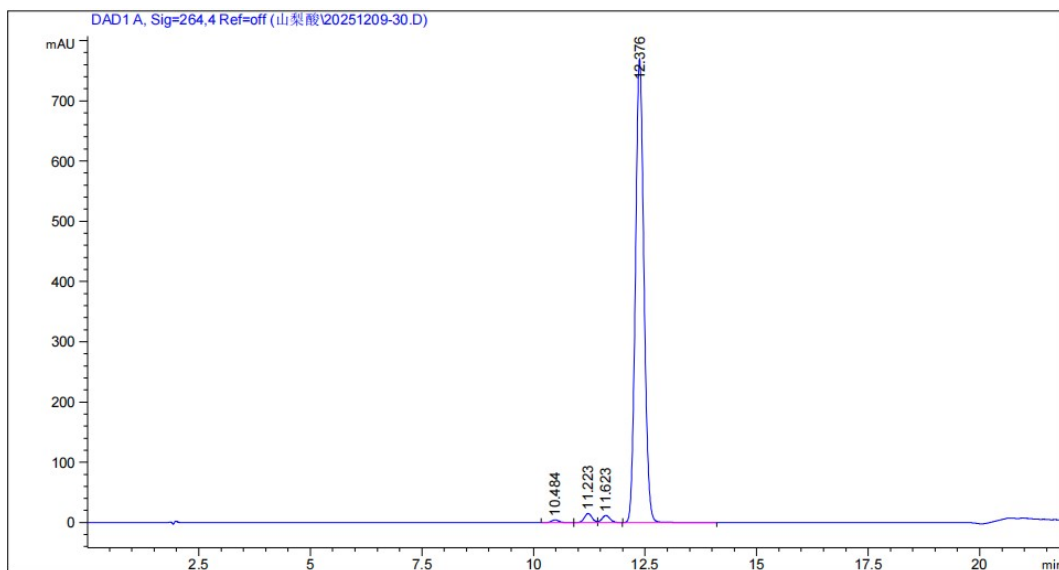
方法: 《中国药典》2025版

项目: 山梨酸钾的测定方法

色谱柱: Chemalink LS-C18 4.6*150mm 3.5 μm

货号: SH2101

系统适用性色谱图



名称	保留时间	峰面积	峰高	理论塔板数	拖尾因子	分离度
降解物1	10.484	50	4.43	20263	1.08	-
降解物2	11.223	179	15.08	20315	1.07	2.42
降解物3	11.623	147	11.87	20587	1.07	1.25
山梨酸钾	12.376	10217.3	769.1	20084	1.08	2.23

色谱条件:

检测器: UV 264 nm

流速: 1.0 mL/min

柱温: 40 °C

流动相: 流动相A: 0.1%TFA水溶液 流动相B: 0.1%TFA甲醇溶液

时间 (min)	流动相A (%)	流动相B (%)
0	75	25
17	75	25
18	5	95
23	5	95
23.1	75	25
30	75	25