

人参皂苷-不同项目检测

复方丹参片

色谱柱: Chemalink RSZG-plus 250mm*4.6mm*5 μ m

波长: 203nm

温度: 30 度

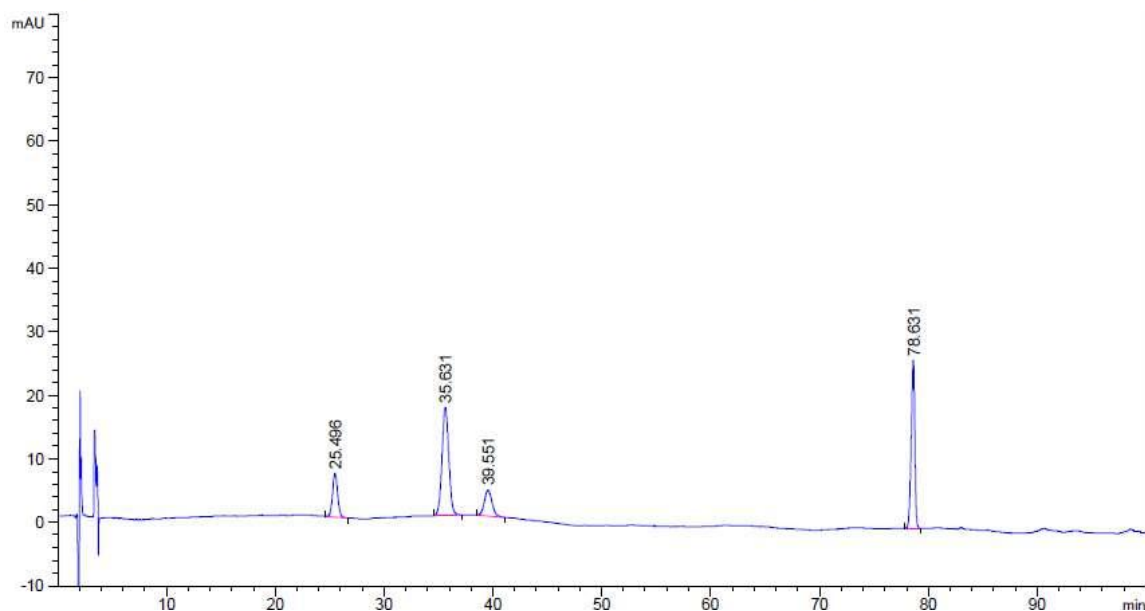
流速: 1.0ml/min

流动相条件:

流动相 A: 乙腈, 流动相 B: 水

梯度表:

时间	流动相 A	流动相 B
0	19	81
35	19	81
55	29	71
70	29	71
100	40	60



保留时间 [min]	k'	峰面积 [mAU*s]	峰高 [mAU]	对称 因子	峰宽 [min]	塔板数	分离度	选择性
25.496	-	222.67990	6.89513	0.94	0.4933	14798	-	-
35.631	-	737.30975	17.04257	0.93	0.6733	15513	10.21	1.40
39.551	-	200.95386	4.10079	0.88	0.7600	15003	3.21	1.11
78.631	-	602.22394	26.48468	1.35	0.3433	290574	41.62	1.99

西洋参

色谱柱: Chemalink RSZG-plus 250mm*4.6mm*5 μ m

波长: 203nm

温度: 40度

流速: 1.2ml/min

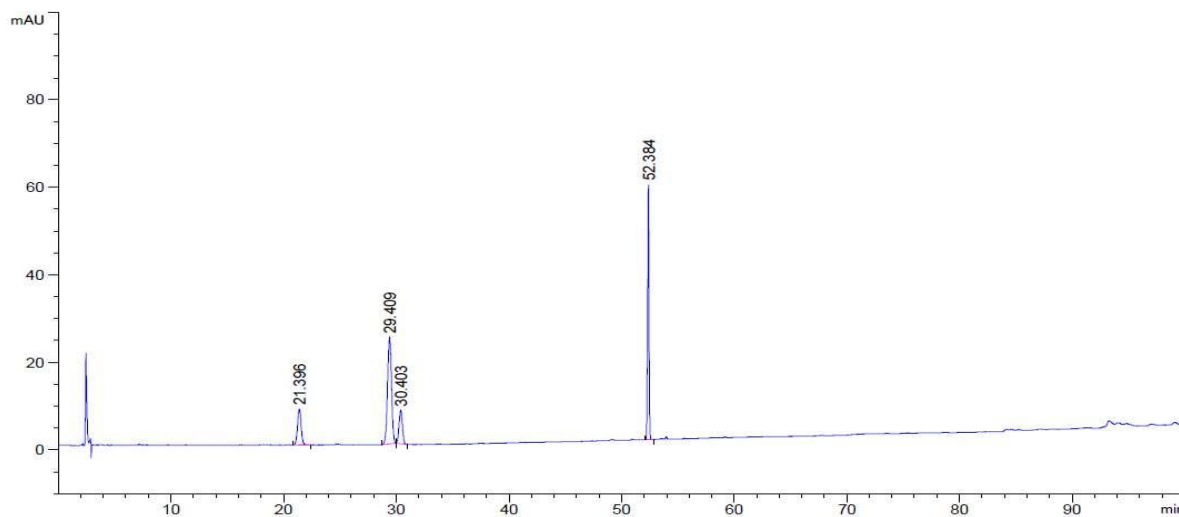
流动相条件: 流动相 A: 乙腈, 流动相 B: 0.1%磷酸水

梯度表:

时间	流动相 A	流动相 B
0	19	81
25	20	80
60	40	60
90	55	45
100	60	40

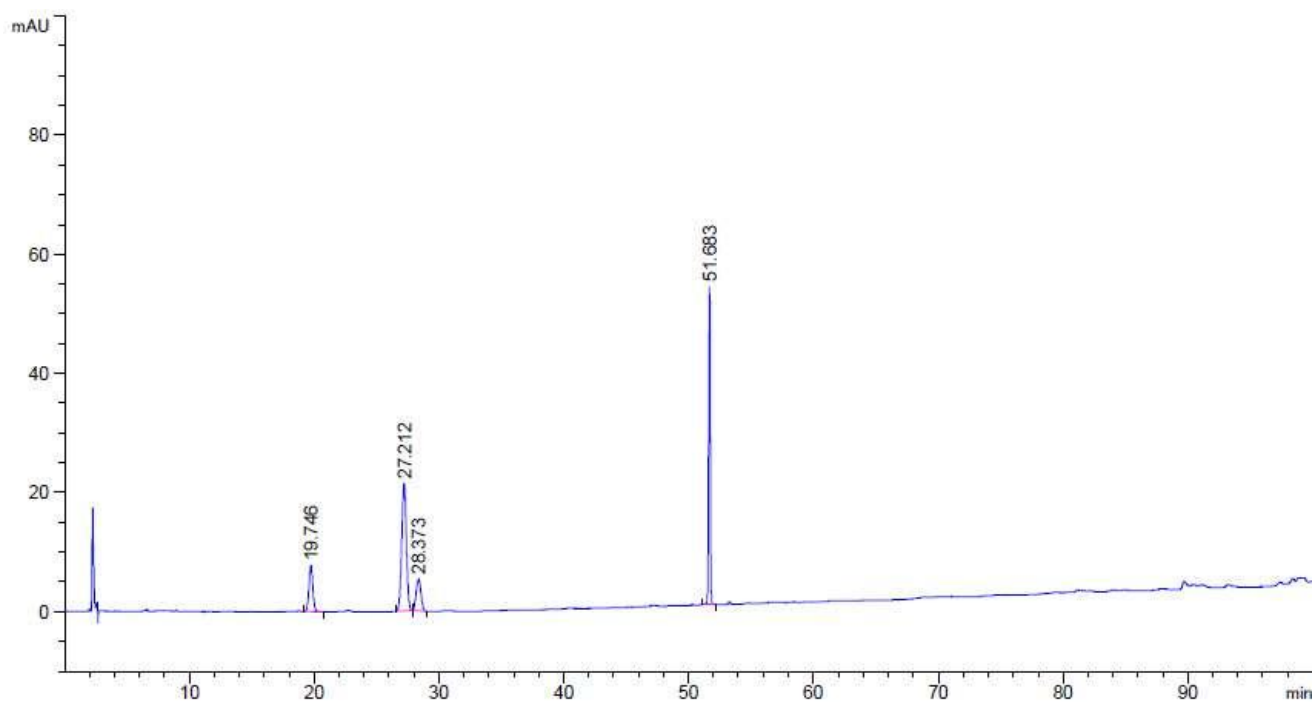
色谱图: 对照

图2: 调整流速: 1.2ml/min



保留时间 [min]	k'	峰面积 [mAU*s]	峰高 [mAU]	对称 因子	峰宽 [min]	塔板数	分离度	选择性
21.396	-	184.14917	8.25114	0.95	0.3433	21513	-	-
29.409	-	603.53015	24.38899	1.03	0.3900	31501	12.84	1.37
30.403	-	159.42516	7.66763	1.00	0.3300	47019	1.62	1.03
52.384	-	506.53967	58.38877	1.12	0.1350	834067	55.54	1.72

图 3: 调整流速: 1.3ml/min



保留时间 [min]	k'	峰面积 [mAU*s]	峰高 [mAU]	对称 因子	峰宽 [min]	塔板数	分离度	选择性
19.746	-	168.32542	7.74869	0.95	0.3320	19592	-	-
27.212	-	557.77258	21.37558	0.98	0.4084	24598	11.85	1.38
28.373	-	144.03458	5.35697	0.98	0.4300	24120	1.63	1.04
51.683	-	469.56519	53.48284	1.12	0.1376	781067	48.25	1.82

人参皂苷Rg1, Re

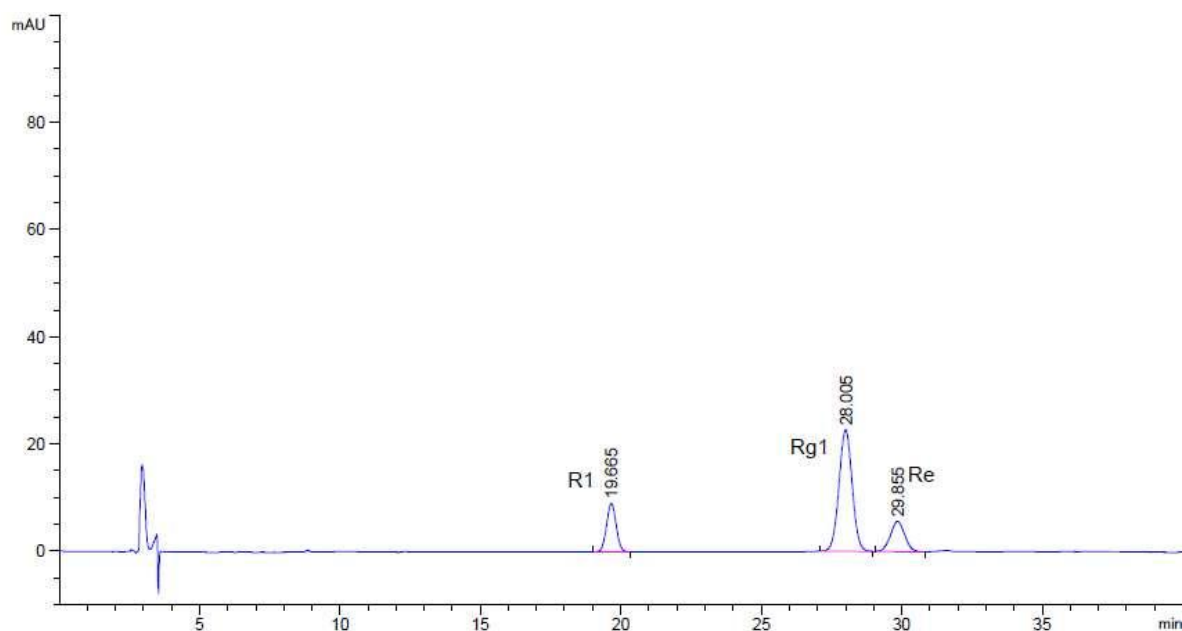
色谱柱: Chemalink RSZG-plus 250mm*4.6mm*5 μ m

波长: 203nm

温度: 30度

流速: 1.0ml/min

流动相条件: 流动相 A: 乙腈, 流动相 B: 0.1%磷酸水=20: 80



保留时间 [min]	k'	峰面积 [mAU*s]	峰高 [mAU]	对称 因子	峰宽 [min]	塔板数	分离度	选择性
19.665	-	217.09743	9.08269	0.96	0.3667	15936	-	-
28.005	-	740.99463	22.64270	0.99	0.5049	17042	11.24	1.42
29.855	-	199.28494	5.62912	0.97	0.5467	16521	2.07	1.07

三七

色谱柱: Chemalink RSZG-plus 250mm*4.6mm*5 μ m

波长: 203nm

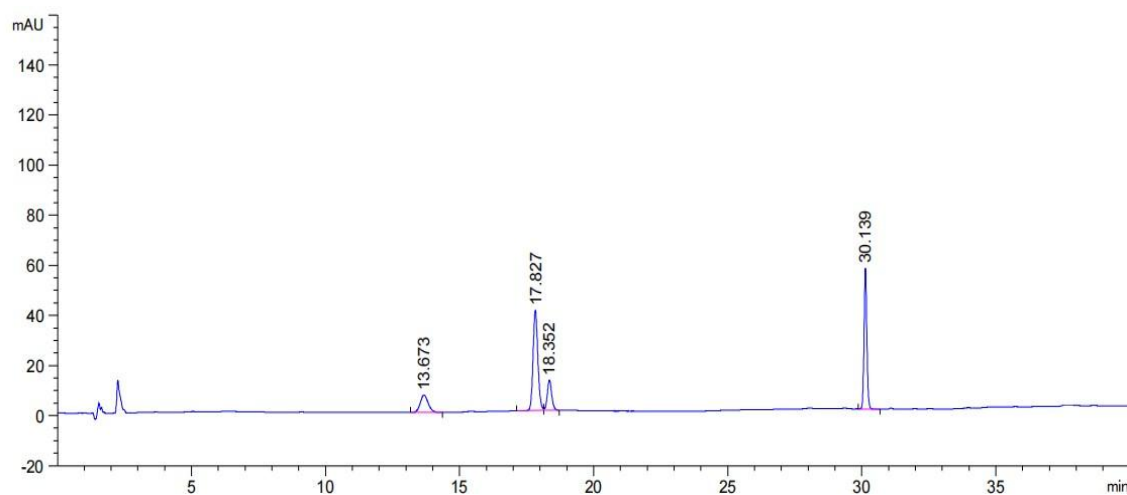
温度: 30度

流速: 1.5ml/min

流动相条件: 流动相 A: 乙腈, 流动相 B: 水

梯度表:

时间	流动相 A	流动相 B
0	19	81
12	19	81
60	36	71



保留时间 [min]	k'	峰面积 [mAU*s]	峰高 [mAU]	对称 因子	峰宽 [min]	塔板数	分离度	选择性
13.673	-	145.00656	6.97775	0.84	0.3200	10110	-	-
17.827	-	498.60260	39.95298	0.87	0.1911	48223	9.55	1.30
18.352	-	136.48128	12.04887	0.89	0.1733	62091	1.69	1.03
30.139	-	406.87848	56.25028	0.93	0.1100	415835	48.88	1.64