

## 蔗糖硬脂酸酯含量测定

色谱柱: Chemalink GPC-GY 5  $\mu$ m 7.8\*300mm (2支串联使用)

流动相: 四氢呋喃

进样量: 20  $\mu$ L

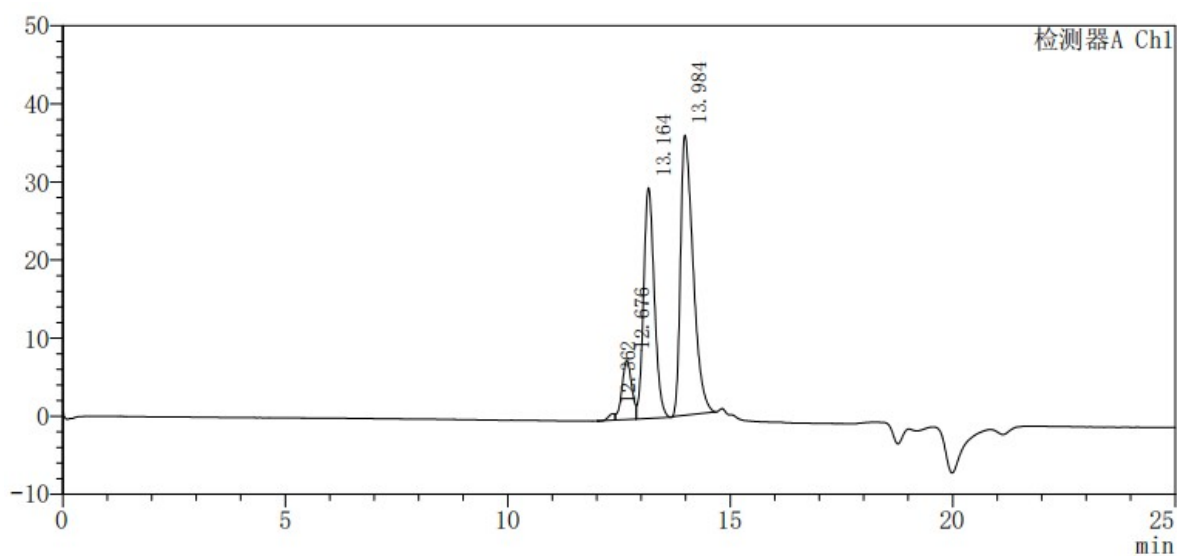
流速: 1.0 mL/min

柱温: 40  $^{\circ}$ C

检测器温度: 40  $^{\circ}$ C

样品溶液配置: 精密称取本品, 加流动相溶解稀释定量制成每1ml中约含15mg的溶液。

## 色谱图



名称	保留时间	峰面积	峰高	浓度	分离度 (USP)	理论塔板数 (USP)
多酯	12.362	8459	822	0.639	/	2445
三酯	12.676	115422	7555	8.715	0.44	14991
双酯	13.164	497580	29558	37.572	1.137	13987
单酯	13.984	702893	35870	53.074	1.695	11500

结论: 根据实验要求, 二酯峰与单酯峰分离度 $\geq 1.2$ , 本次测试结果分离度 1.695. 完全符合检测要求。