

## 利福平

色谱柱: Chemalink CM-C8 4.6x250mm 5um

检测波长:254nm

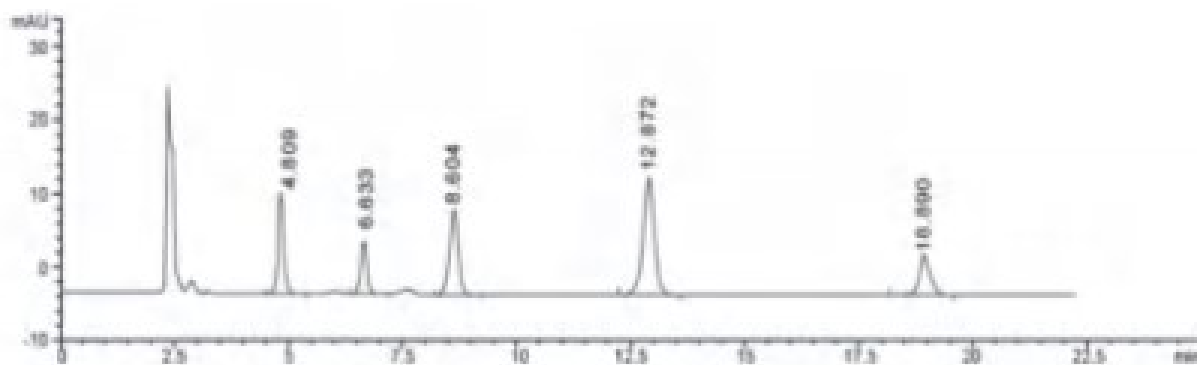
流动相: 甲醇/乙腈/0.075mol/L磷酸二氢钾溶液/1.0mol/L枸橼酸溶液 (30:30:36:4) 并用1.0mol/L氢氧化钠溶液调节pH值至7.0

温度:30度

流速:1.0mVmin

进样量:20uL

### 利福平标准谱图



ID	保留时间 [min]	峰面积 [mAU*s]	峰高 [mAU]	对称 因子	峰宽 [min]	理论塔板数	分离度	选择性
1	4.809	140.82941	13.72892	0.96	0.1633	5452	-	-
2	6.633	72.62080	7.20955	0.96	0.1500	10834	7.07	1.38
3	8.604	164.47556	11.79901	0.97	0.2117	9152	6.40	1.30
4	12.872	287.92972	15.97558	1.03	0.2733	12289	10.34	1.50
5	18.890	108.91444	4.13162	1.09	0.4033	12152	10.45	1.47