

## 硫酸氨基葡萄糖

色谱柱: Chemalink CM-NH2-2 4.6\*250mm 5um

流 速: 1.5ml/min

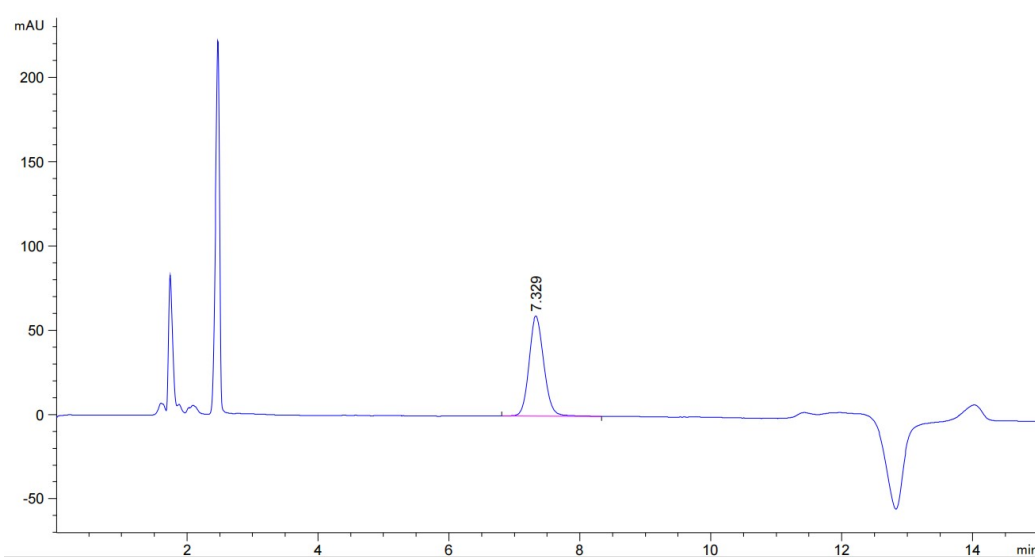
检测器型号: UV (紫外光检测器) 195nm

柱 温: 35°C

流动相: 缓冲液-乙腈=35: 65 (v/v) (缓冲液: 0.02mol/L磷酸氢二钾, 用磷酸调节pH至7.5)

实验要求系统实用性: 拖尾因子&lt;2.0, 理论塔板数: &gt;1500, 连续5针峰面积RSD值&lt;2.0%

供试品溶液: 取硫酸氨基葡萄糖胶囊内容物164mg, 精密称定, 置50ml量瓶中, 用溶剂溶解并稀释至刻度, 摇匀, 既得。溶剂: 水-乙腈=50: 50 (v/v)



## 峰描述 [min] :

信号 : MWD1 A, Sig=195,4 Ref=off

保留时间: 7.32874 k' : -

峰高 : 59.52873 峰面积: 938.19751

起始点 : 6.80467 结束点: 8.33133

斜峰 : 1.18563 余值: 5.29160

.. 处半峰宽: 0.23667

5 δ : 0.53333

切线: 0.40865

拖尾: 0.52000

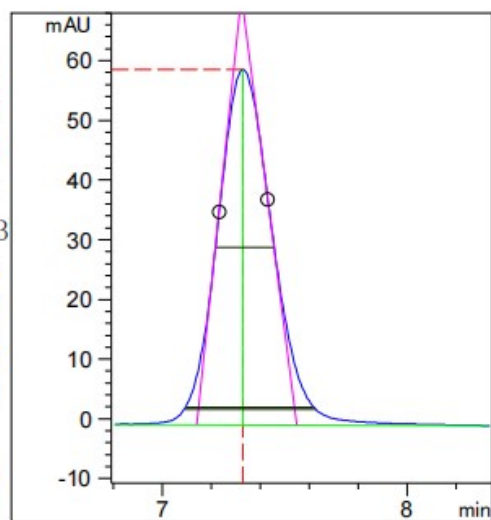
对称因子 (来自积分器): 0.82822

USP 拖尾: 1.09859

积分类型: VB R

时间增量 [msec]: 400.00000

数据点 : 241



## 统计动差 (BB 峰检测):

M0: 938.197517

M1: 7.349240

M2: 0.015259

M3: 0.002235

M4: 0.001930

## 柱效: 每塔板数 ..

色谱柱 米

切线方法: 5150 -

半峰高法: 5316 -

5 δ 方法: 4724 -

统计: 3540 -

结果: 拖尾因子1.098, 理论塔板数: 5316, 连续5针峰面积RSD值0.58%, 结果符合要求。