

益母草膏测定

色谱柱: Chemalink CM-SCX 4.6*250mm 5um

流 速: 1.0ml/min

检测波长: 195nm

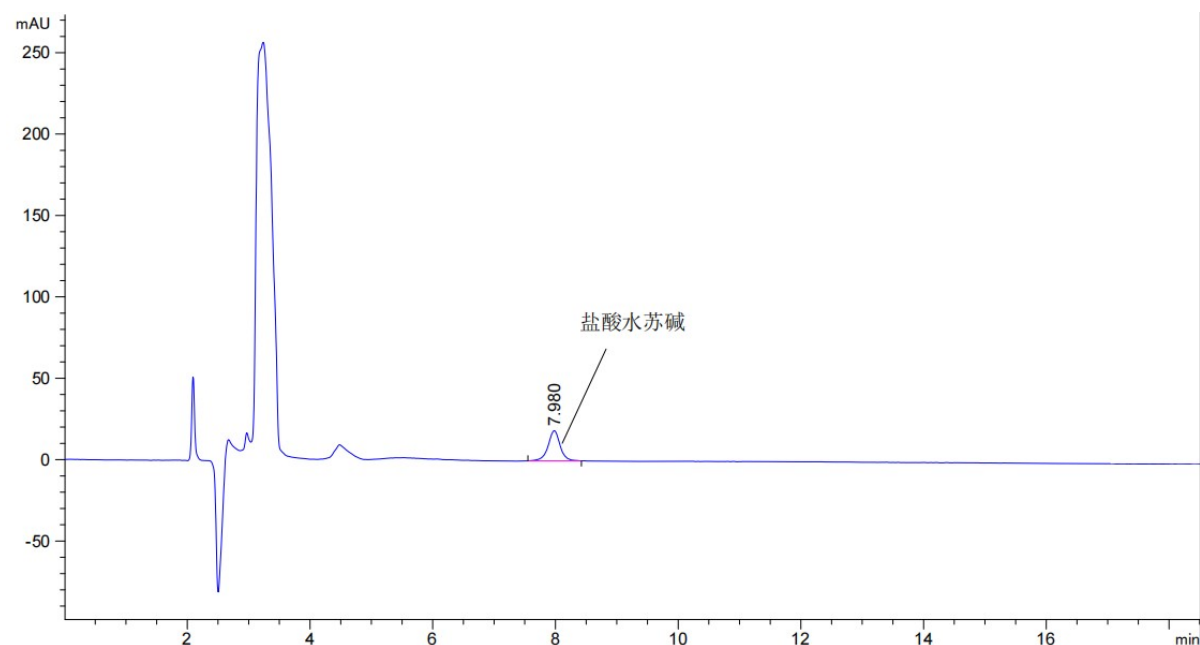
进样量: 10ul

柱 温: 25℃

流动相: 乙腈-0.05mol/L磷酸二氢钾-磷酸=15: 85: 0.15

色谱图

图1: 盐酸水苏碱对照品



保留时间 [min]	k'	峰面积 [mAU*s]	峰高 [mAU]	对称 因子	峰宽 [min]	塔板数	分离度	选择性
7.980	-	253.91422	18.57601	1.02	0.1956	9223	-	-