

木糖醇混合标样

色谱柱: Chemalink Sugar-PB 4.6*300mm 6um

流动相: 纯水

柱温: 80°C

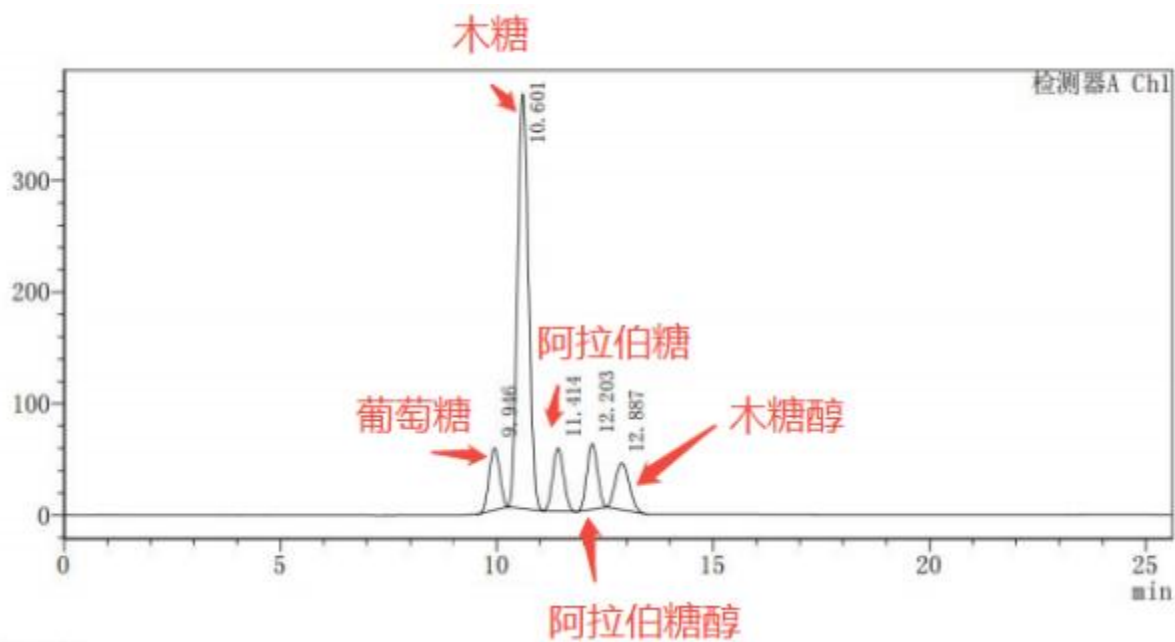
检测器: 示差检测器

检测器温度: 40°C

流速: 0.2ml/min

进样量: 20ul

谱图



检测器A Ch1

峰号	保留时间	面积	高度	理论塔板数(USP)	拖尾因子	分离度(USP)
1	9.946	948154	55516	7219	0.980	--
2	10.601	6550140	371903	7937	1.085	1.388
3	11.414	987742	56370	9197	1.072	1.707
4	12.203	1005497	58786	10926	1.010	1.673
5	12.887	945533	42105	7104	1.156	1.269
总计		10437066	584681			