

食品添加剂-防腐剂

色谱柱: Chemalink PS-C18 4.6*250mm 5um

流速: 1.0ml/min

检测波长: 230nm

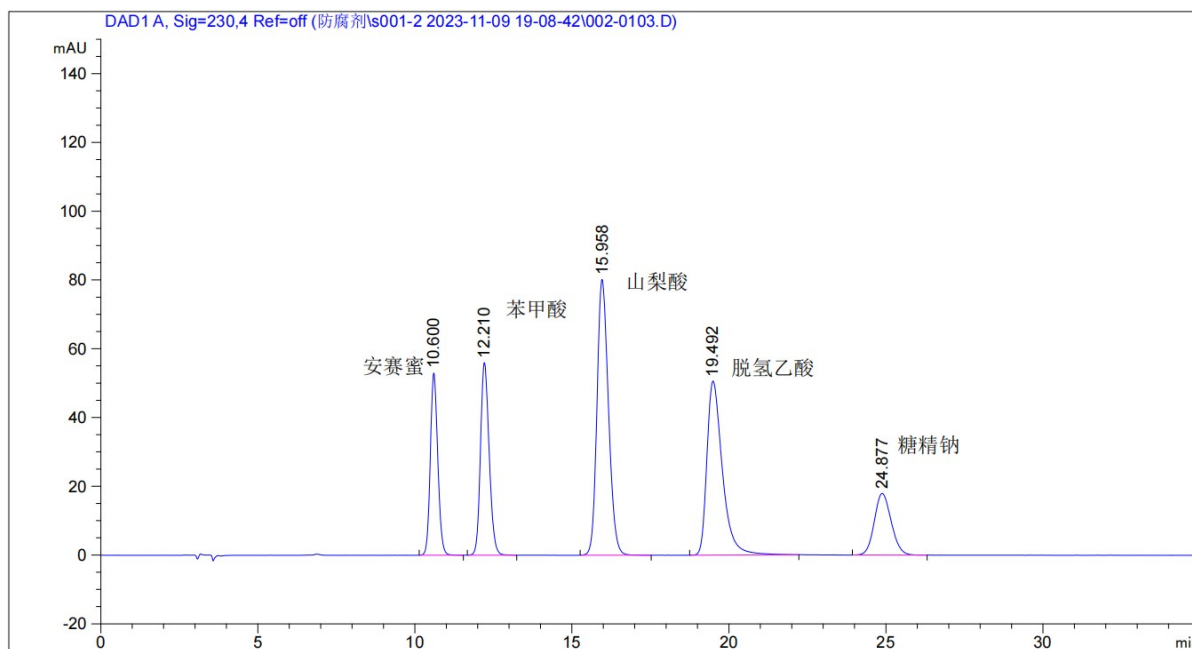
进样量: 5ul

流动相: 20mmol/L醋酸铵溶液(氨水调节pH7.5)-甲醇=95:5(混合)

柱温: 30°C

样品: 防腐剂对照品溶液: 混标40ug/ml

色谱图



保留时间 [min]	峰面积 [mAU*s]	峰高 [mAU]	分离度	理论塔板	拖尾因子
10.600	871.63660	53.00139		9830	1.14
12.210	1076.98047	56.01172	3.46	9511	1.17
15.958	2031.26648	80.20166	6.43	9293	1.19
19.492	1731.85767	50.62688	4.65	8316	1.51
24.877	669.98157	17.93863	5.86	10320	1.11