

## 多糖测定

色谱柱: Chemalink CM-NH2-2 4.6\*250mm 5um 流速: 1.0ml/min

检测器: IR 温度: 35°C

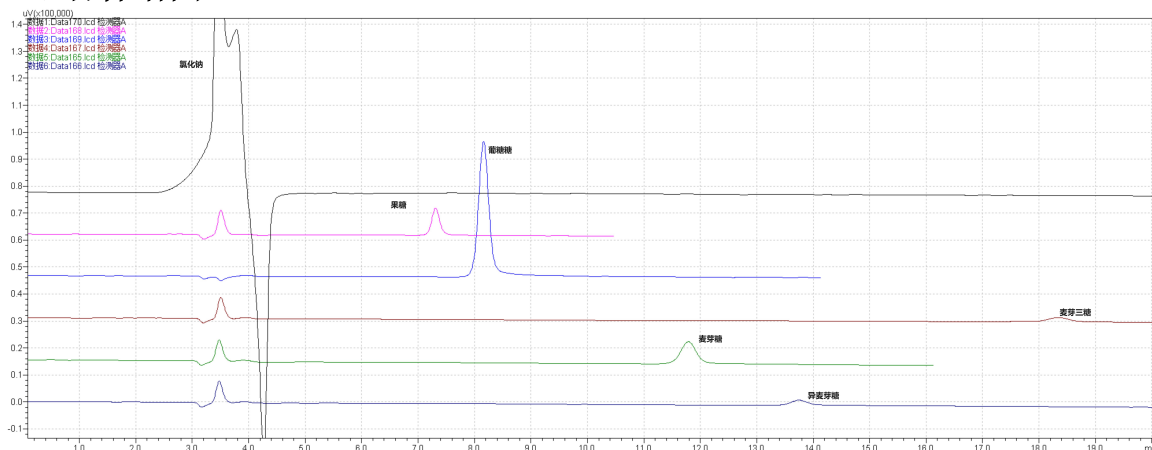
进样量: 20ul

流动相: 乙腈-水=75/25 (混合)

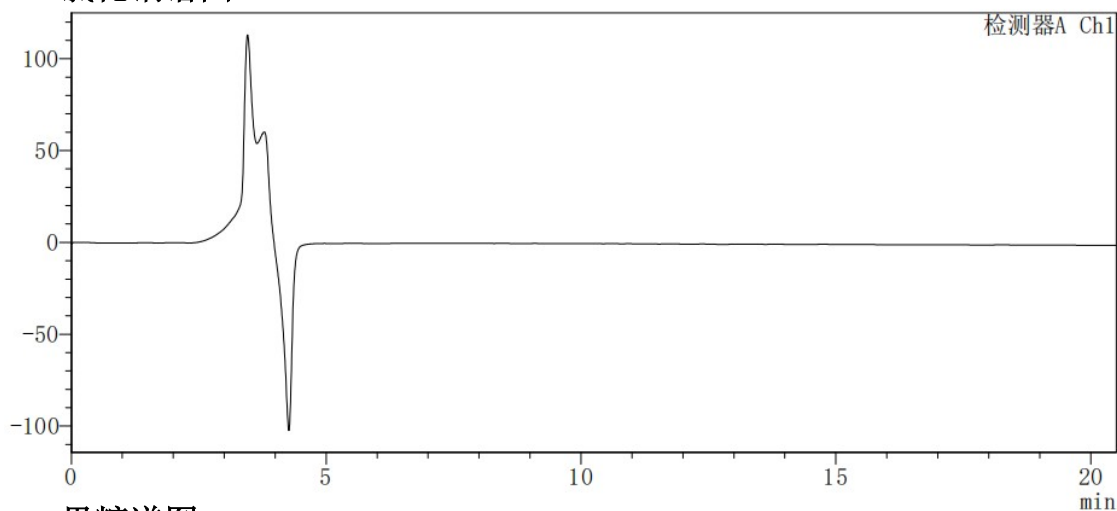
柱温: 40°C

样品: 氯化钠、果糖、葡萄糖、麦芽糖、异麦芽糖、麦芽三糖

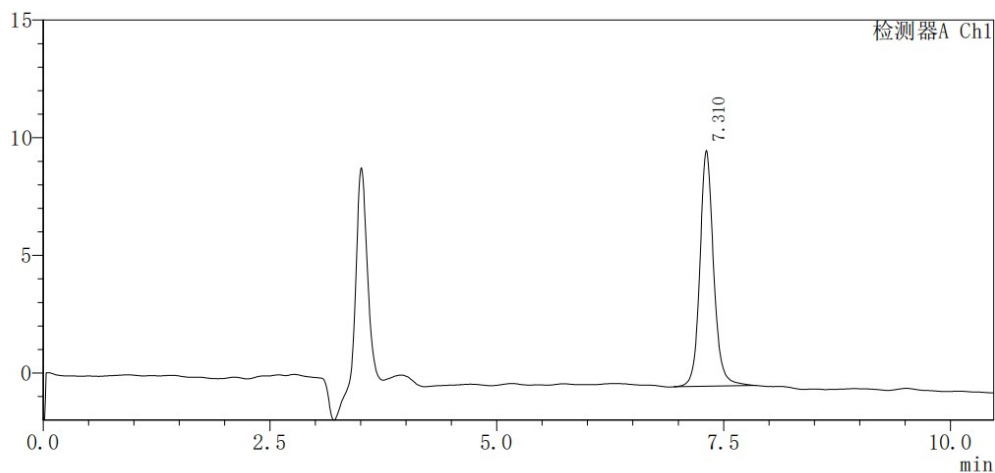
## 混合样谱图



## 氯化钠谱图



## 果糖谱图

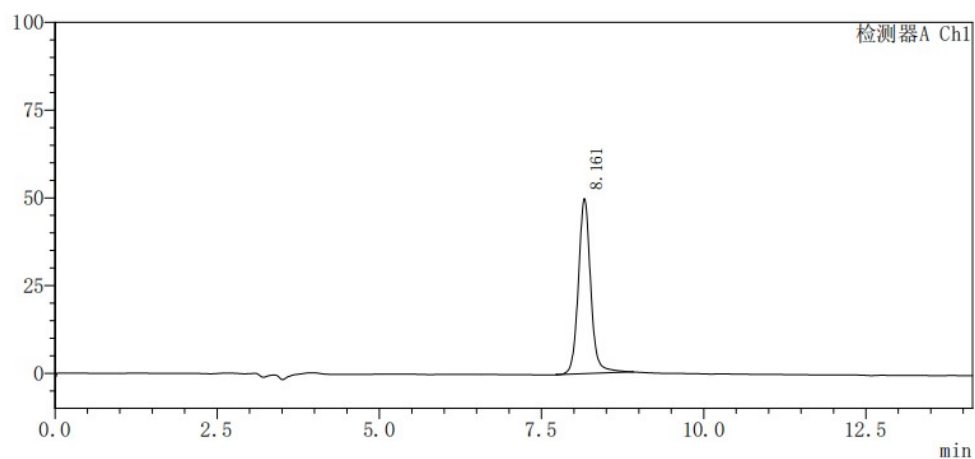


## &lt;峰表&gt;

检测器A Ch1

峰号	保留时间	面积	高度	浓度	理论塔板数(USP)	拖尾因子
1	7.310	105639	10023	100.000	11399	1.124
总计		105639	10023			

## 葡萄糖谱图

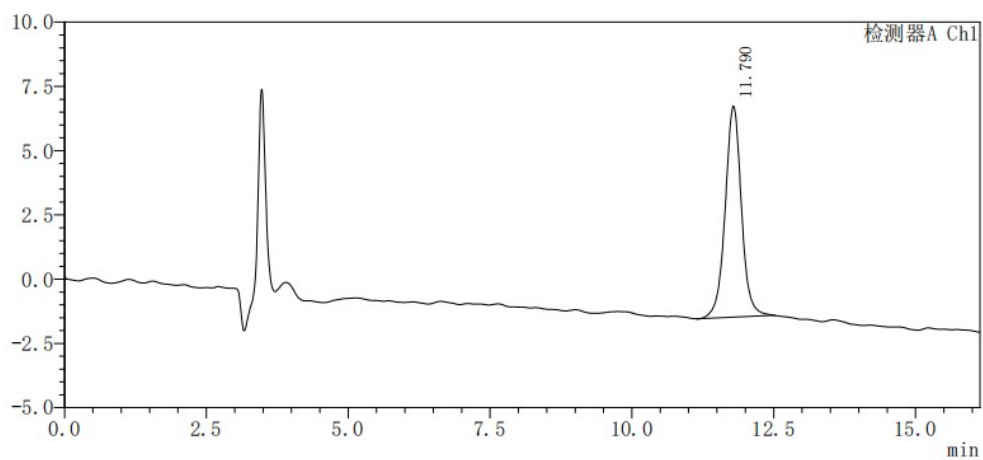


&lt;峰表&gt;

检测器A Ch1

峰号	保留时间	面积	高度	浓度	理论塔板数(USP)	拖尾因子
1	8.161	660563	49922	100.000	9240	1.076
总计		660563	49922			

## 麦芽糖谱图

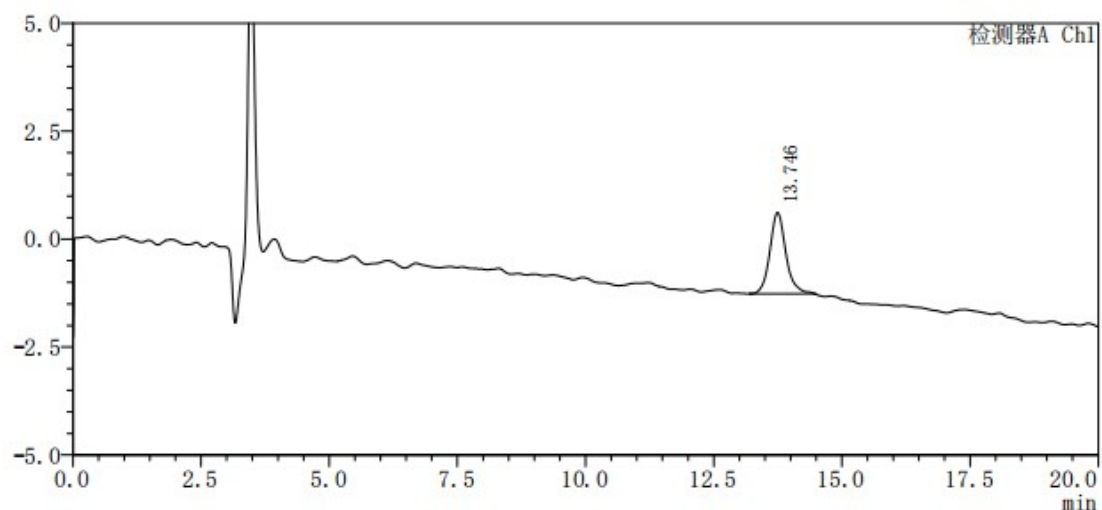


&lt;峰表&gt;

检测器A Ch1

峰号	保留时间	面积	高度	浓度	理论塔板数(USP)	拖尾因子
1	11.790	163924	8217	100.000	8514	1.010
总计		163924	8217			

## 异麦芽糖谱图

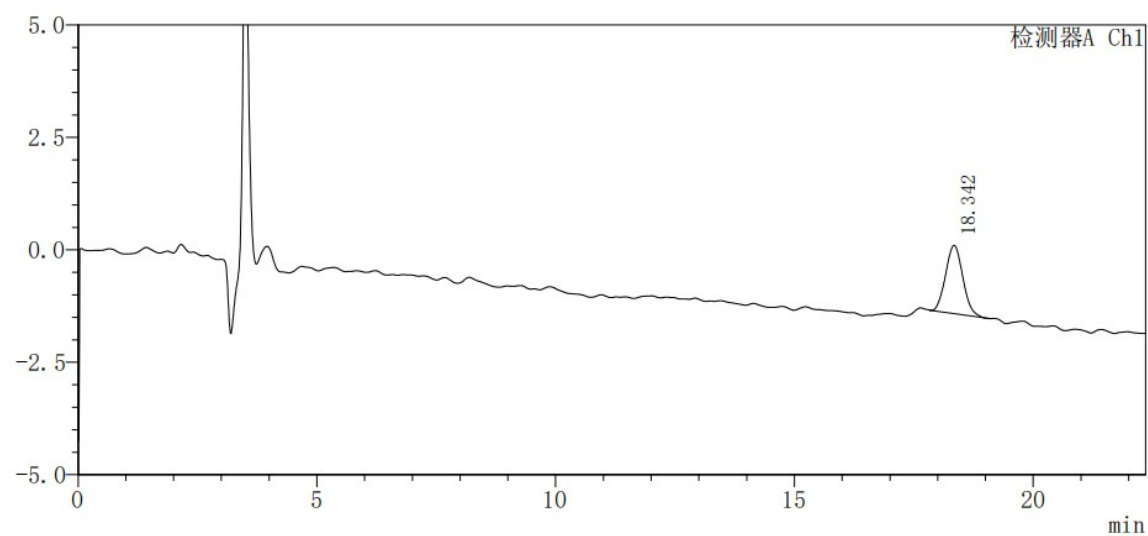


## &lt;峰表&gt;

检测器A Ch1

峰号	保留时间	面积	高度	浓度	理论塔板数(USP)	拖尾因子
1	13.746	41045	1881	100.000	9807	1.139
总计		41045	1881			

## 麦芽三糖谱图



## &lt;峰表&gt;

检测器A Ch1

峰号	保留时间	面积	高度	浓度	理论塔板数(USP)	拖尾因子
1	18.342	37889	1517	100.000	12143	1.089
总计		37889	1517			