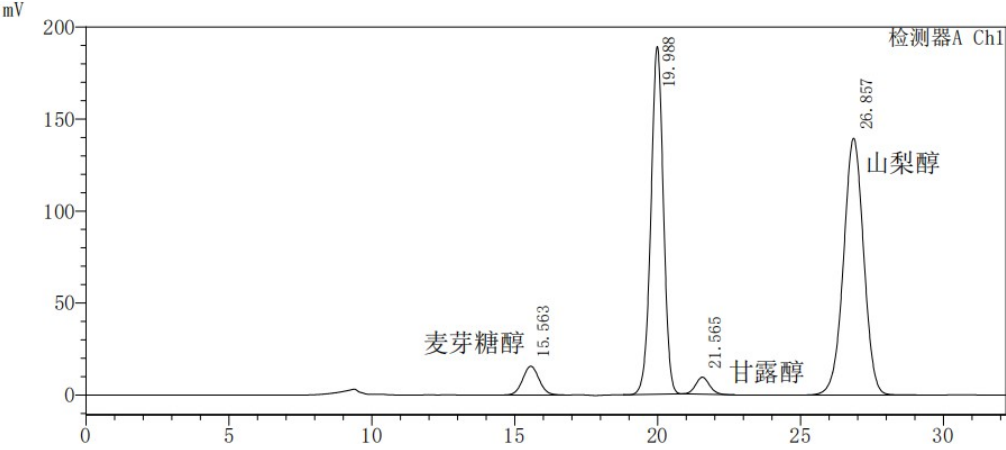


甘露醇-山梨醇-麦芽糖醇测定

项目: 甘露醇-山梨醇-麦芽糖醇测定

色谱柱: Chemalink Sugar-Ca 7.8*300mm 8um



检测器A Ch1

峰号	保留时间	面积	高度	理论塔板数(USP)	拖尾因子	分离度(USP)
1	15.563	625018	15636	3498	1.046	--
2	19.988	5740602	189032	10052	0.975	4.783
3	21.565	316740	9288	9246	1.107	1.862
4	26.857	6850507	139542	6967	0.987	4.846
总计		13532867	353497			

色谱条件:

检测器: 检测器: 示差折光, 温度: 55℃

柱温: 80℃

流速: 0.5ml/min

进样量: 20 μl

流动相: 纯水

