

十二醇、十四醇、十五醇、十六醇、十八醇、油醇与二十醇 样品分析报告

一、参考标准

《中国药典2020版》

二、仪器

GC9720 气相色谱仪 宽量程 FID 检测器

三、色谱柱

名称: CBX-225

最高使用温度: 220/240℃

柱长: 30m 内径: 0.25mm 膜厚: 0.25 μm

四、色谱条件

柱温: 60℃ to 180℃ at 20℃/min , to 220℃ (5min) at 10℃/min

汽化温度: 270℃

检测器: FID

柱流量: 1.2ml/min

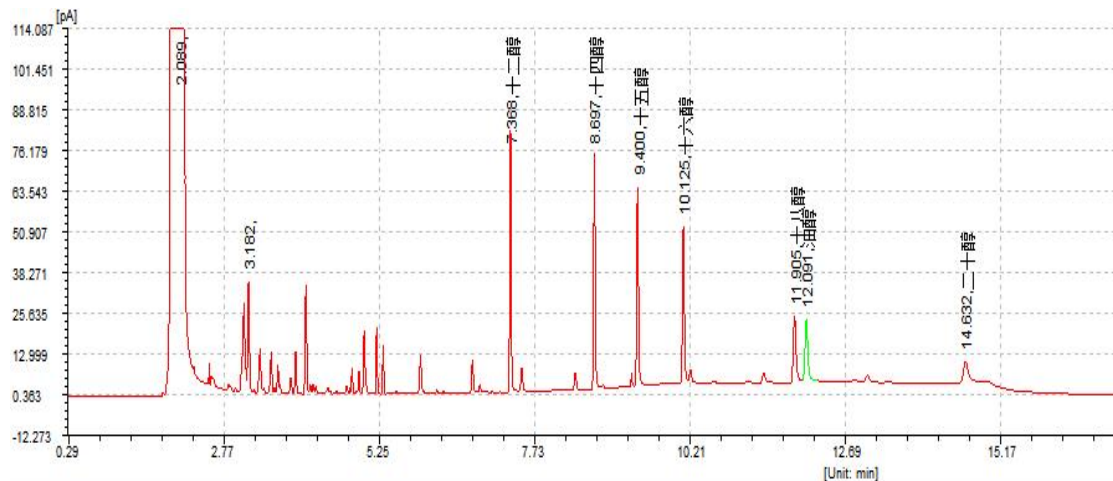
检测温度: 280℃

进样量: 1.0μl

分流比: 30:1

五、实验结果

样品: 系统适用性溶液



| 峰序 | 组分名 | 保留时间[min] | 半峰宽[min] | 容量因子 | 理论塔板数 | 理.有 | 分离度 | 拖尾因子 |
|----|-----|-----------|----------|-------|--------|-----|--------|-------|
| 1 | | 2.089 | 0.178 | 0.000 | 765 | 0 0 | 0.000 | 0.653 |
| 2 | | 3.182 | 0.102 | 0.000 | 5426 | 0 0 | 4.608 | 0.630 |
| 3 | 十二醇 | 7.368 | 0.024 | 0.000 | 507932 | 0 0 | 39.116 | 1.081 |
| 4 | 十四醇 | 8.697 | 0.028 | 0.000 | 547438 | 0 0 | 30.092 | 1.125 |
| 5 | 十五醇 | 9.400 | 0.029 | 0.000 | 568949 | 0 0 | 14.528 | 1.157 |
| 6 | 十六醇 | 10.125 | 0.032 | 0.000 | 566363 | 0 0 | 13.987 | 1.229 |
| 7 | 十八醇 | 11.905 | 0.047 | 0.000 | 360541 | 0 0 | 26.755 | 1.336 |
| 8 | 油醇 | 12.091 | 0.047 | 0.000 | 366659 | 0 0 | 2.342 | 1.295 |
| 9 | 二十醇 | 14.632 | 0.097 | 0.000 | 126935 | 0 0 | 20.825 | 0.691 |