

# 辛酸甲酯样品分析报告

——广州绿百草

## 一、客户要求

能够将辛酸甲酯与其它杂质分开

## 二、仪器

GC9720 气相色谱仪 宽量程 FID 检测器

## 三、色谱柱

名称: CBX-FAME

最高使用温度: 260/280℃

柱长:100m 内径: 0.25mm 膜厚: 0.2 μm

## 四、色谱条件

柱温: 100℃ (13min) to 180℃ (6min) at 10℃/min , to 200℃ (20min) at 1℃/min to 230℃ (10min) at 4℃/min

汽化温度: 270 °C

检测器: FID

柱前压: 180KPa

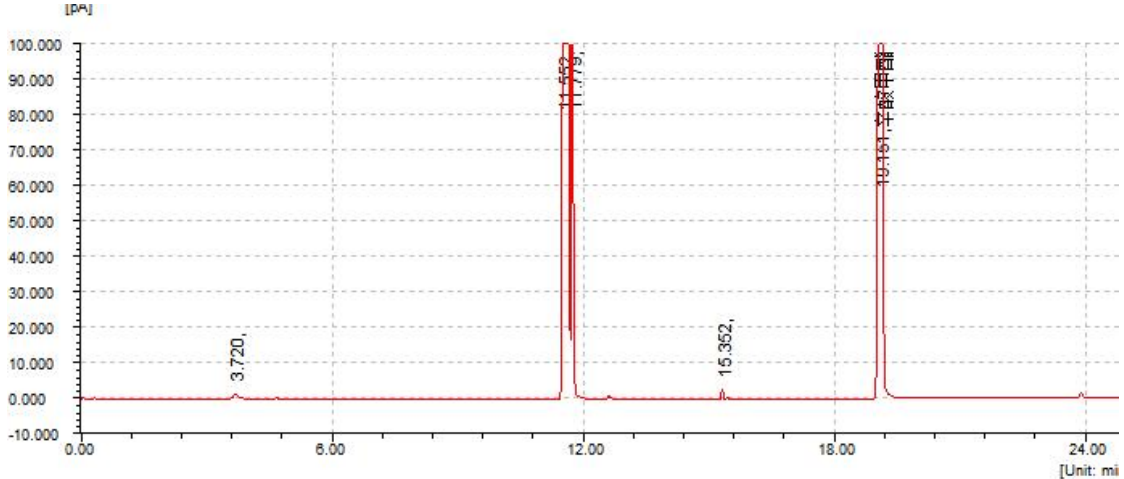
检测温度: 280 °C

进样量: 1.0ul

分流比: 30:1

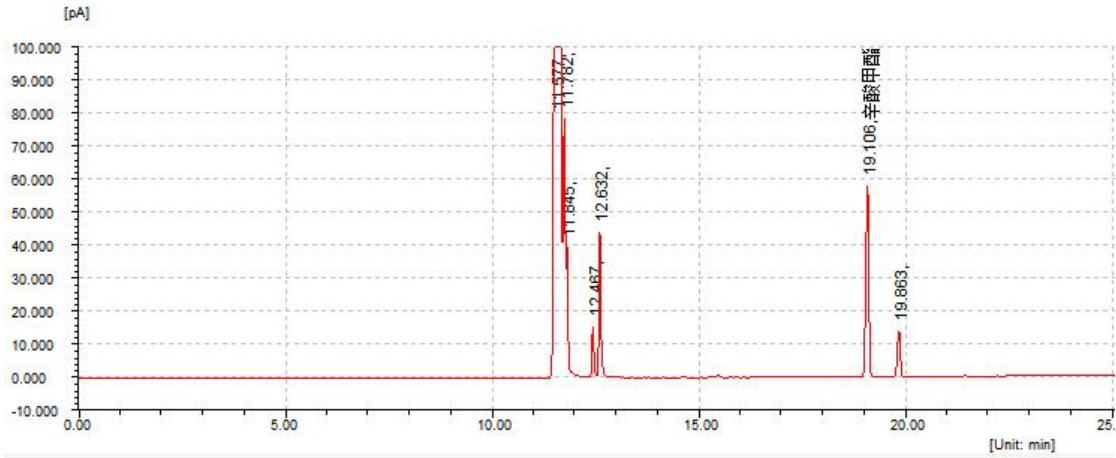
## 五、实验结果

样品: 辛酸甲酯对照品



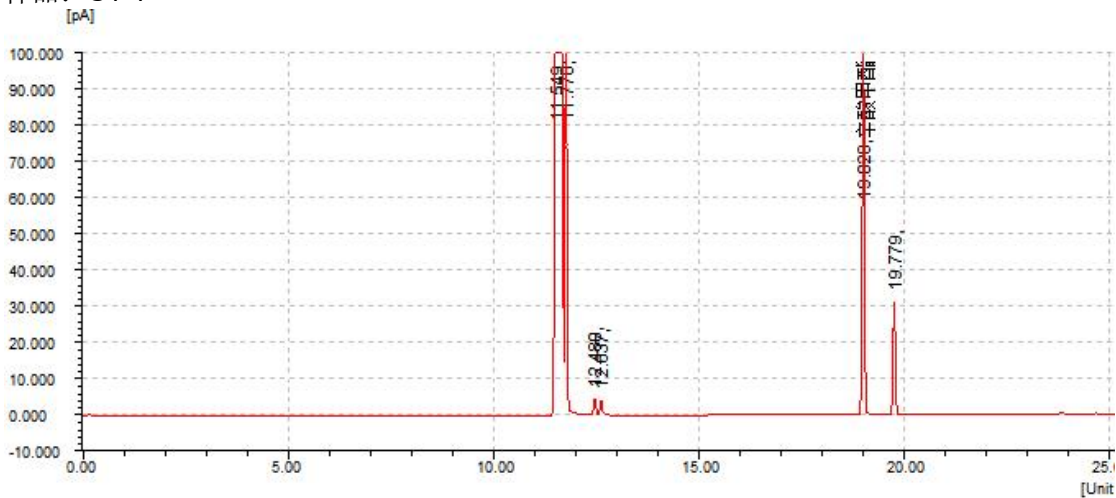
峰序	组分名	保留时间[min]	半峰宽[min]	容量因子	理论塔板数	理.有	分离度	拖尾因子
1		3.720	0.117	0.000	5601	0 0	0.000	1.524
2		11.552	0.047	0.000	329962	0 0	56.110	2.462
3		11.779	0.041	0.000	457229	0 0	3.026	1.104
4		15.352	0.053	0.000	459011	0 0	44.596	1.110
5	辛酸甲酯	19.151	0.077	0.000	345696	0 0	34.414	0.709

样品: S1



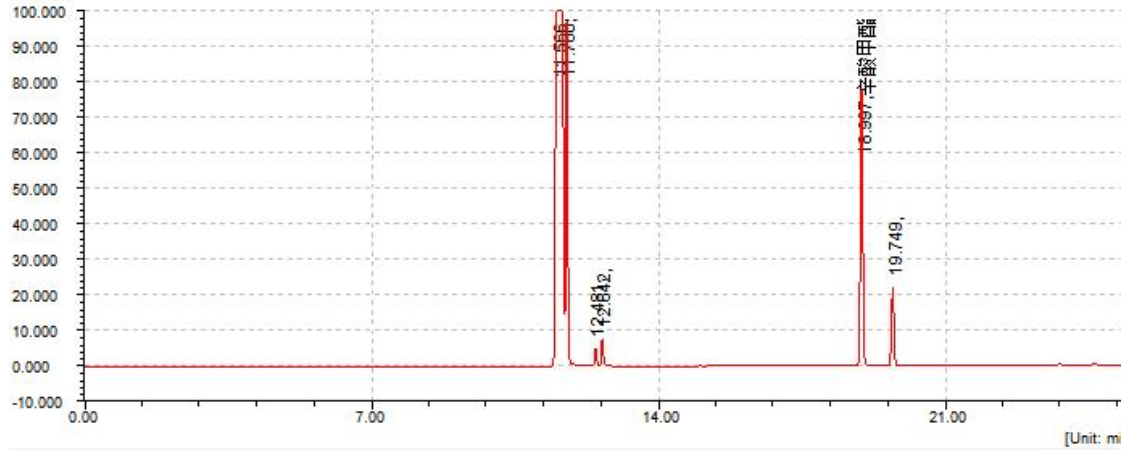
峰序	组分名	保留时间[min]	半峰宽[min]	峰高[fA]	峰面积[fA*s]	峰面积[%]	含量[%]	峰类型
1		11.577	0.041	65707867.2	265115683.6	99.7363	99.7363	SBV
2		11.782	0.043	42424.0	108266.5	0.0407	0.0407	TBB
3		11.845	0.037	15974.8	33298.0	0.0125	0.0125	TBB
4		12.467	0.049	15583.4	52689.0	0.0198	0.0198	TBV
5		12.632	0.047	43737.5	144752.7	0.0545	0.0545	TVV
6	辛酸甲酯	19.106	0.078	58342.7	290574.9	0.1093	0.1093	BB
7		19.863	0.079	14194.9	71360.5	0.0268	0.0268	BB
总计:				65898125.0	265816611.3	100.0000	100.0000	

样品: S1-1



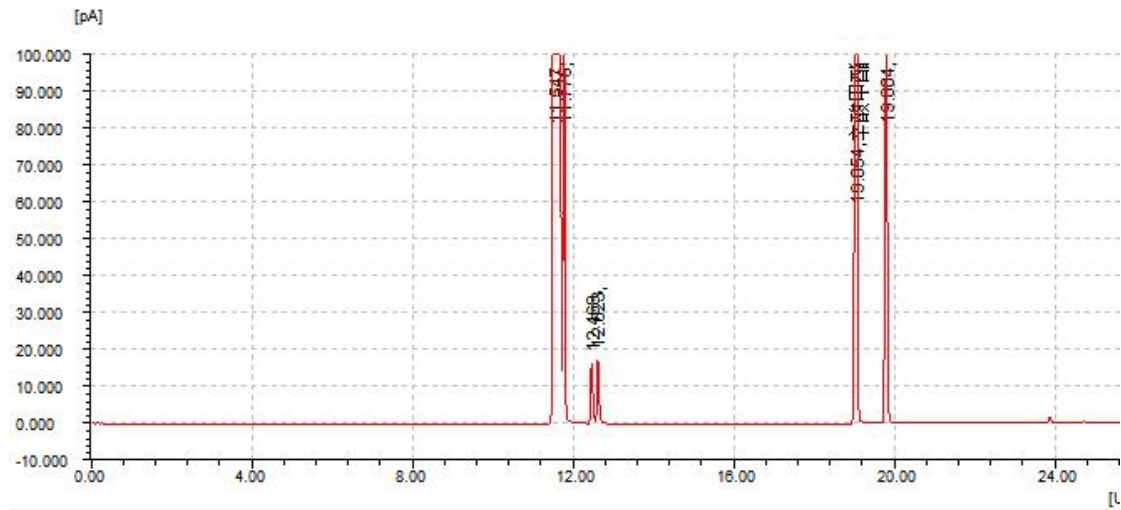
峰序	组分名	保留时间[min]	半峰宽[min]	峰高[fA]	峰面积[fA*s]	峰面积[%]	含量[%]	峰类型
1		11.549	0.043	130430179.7	379988730.5	99.7580	99.7580	SBV
2		11.778	0.039	143201.5	359557.4	0.0944	0.0944	TBB
3		12.480	0.061	4840.8	19922.5	0.0052	0.0052	TBV
4		12.637	0.060	4375.4	18756.4	0.0049	0.0049	TVB
5	辛酸甲酯	19.028	0.061	100250.8	395090.4	0.1037	0.1037	BV
6		19.779	0.063	31539.0	128590.5	0.0338	0.0338	BB
总计:				130714390.6	380910644.5	100.0000	100.0000	

样品: S1-2  
[pA]



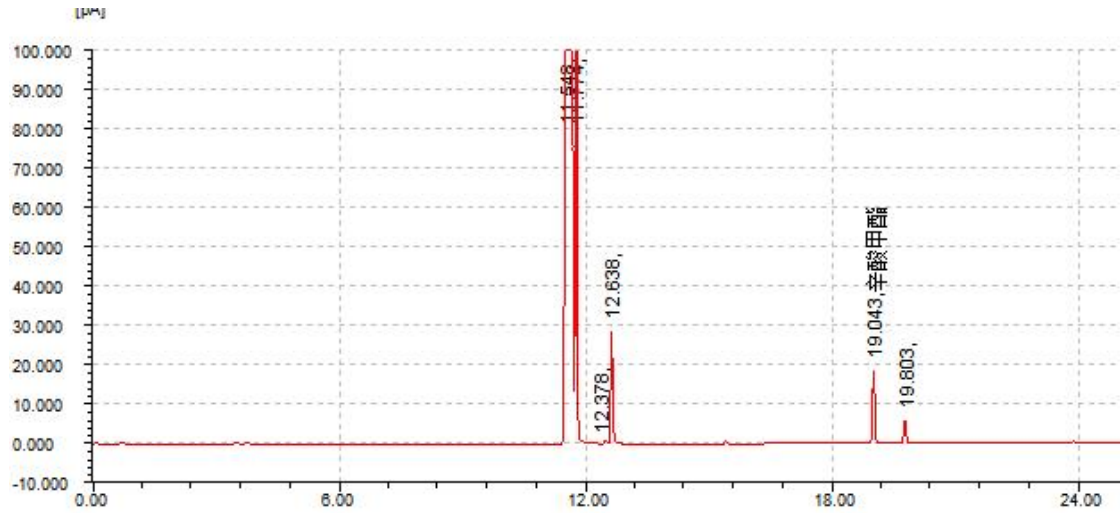
峰序	组分名	保留时间[min]	半峰宽[min]	峰高[fA]	峰面积[fA*s]	峰面积[%]	含量[%]	峰类型
1		11.566	0.049	93962171.9	288382353.5	99.7502	99.7502	SVV
2		11.780	0.048	87530.4	260068.0	0.0900	0.0900	TBB
3		12.481	0.054	5091.4	18592.5	0.0064	0.0064	TBV
4		12.642	0.050	7902.9	28557.9	0.0099	0.0099	TVB
5	辛酸甲酯	18.997	0.063	78375.9	320897.1	0.1110	0.1110	BB
6		19.749	0.066	22227.3	94000.7	0.0325	0.0325	BB
		总计:		94163304.7	289104492.2	100.0000	100.0000	

样品: S2



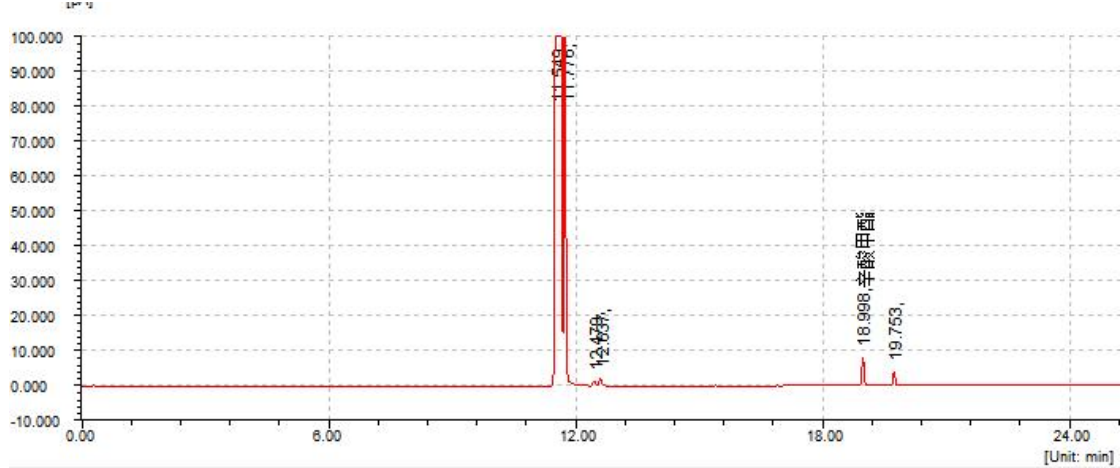
峰序	组分名	保留时间[min]	半峰宽[min]	峰高[fA]	峰面积[fA*s]	峰面积[%]	含量[%]	峰类型
1		11.547	0.042	123253257.8	351847910.2	99.4740	99.4740	SBV
2		11.776	0.039	134203.0	332890.9	0.0941	0.0941	TBB
3		12.468	0.060	16726.1	66035.2	0.0187	0.0187	TBV
4		12.623	0.055	17347.6	66982.6	0.0189	0.0189	TVB
5	辛酸甲酯	19.054	0.062	241366.2	966980.2	0.2734	0.2734	BB
6		19.804	0.063	104754.8	427485.9	0.1209	0.1209	BB
		总计:		123767656.3	353708291.0	100.0000	100.0000	

样品: S3



峰序	组分名	保留时间[min]	半峰宽[min]	峰高[fA]	峰面积[fA*s]	峰面积[%]	含量[%]	峰类型
1		11.548	0.045	114049859.4	336247968.8	99.8428	99.8428	SVV
2		11.774	0.040	124515.0	318265.4	0.0945	0.0945	TBB
3		12.378	0.002	0.8	0.0	0.0000	0.0000	TBB
4		12.638	0.054	28739.4	111368.4	0.0331	0.0331	TVB
5	辛酸甲酯	19.043	0.062	18874.6	75464.9	0.0224	0.0224	BB
6		19.803	0.064	5840.9	24198.7	0.0072	0.0072	BB
总计:				114227835.9	336777246.1	100.0000	100.0000	

样品: S4



峰序	组分名	保留时间[min]	半峰宽[min]	峰高[fA]	峰面积[fA*s]	峰面积[%]	含量[%]	峰类型
1		11.549	0.046	123386289.1	371060332.0	99.8881	99.8881	SVV
2		11.776	0.040	135261.3	347588.8	0.0936	0.0936	TBB
3		12.479	0.062	1672.6	6408.8	0.0017	0.0017	TBB
4		12.637	0.056	2654.9	11104.0	0.0030	0.0030	TVB
5	辛酸甲酯	18.998	0.062	8450.4	33711.4	0.0091	0.0091	BB
6		19.753	0.064	4126.1	17050.2	0.0046	0.0046	BB
总计:				123538453.1	371476201.2	100.0000	100.0000	