

## 邻氯甲苯、间氯甲苯、对氯甲苯样品分析报告

——东立龙应用中心

### 一、要求

邻氯甲苯、间氯甲苯、对氯甲苯完全分离。

### 二、仪器

GC9720 气相色谱仪 宽量程 FID 检测器

### 三、色谱柱

名称: CBX-DLJB

最高使用温度: 230℃

柱长: 30m 内径: 0.25mm 膜厚: 0.25 μm

### 四、色谱条件

柱温: 90℃

汽化温度: 220℃

柱流量: 1.0ml/min

进样量: 0.2ul

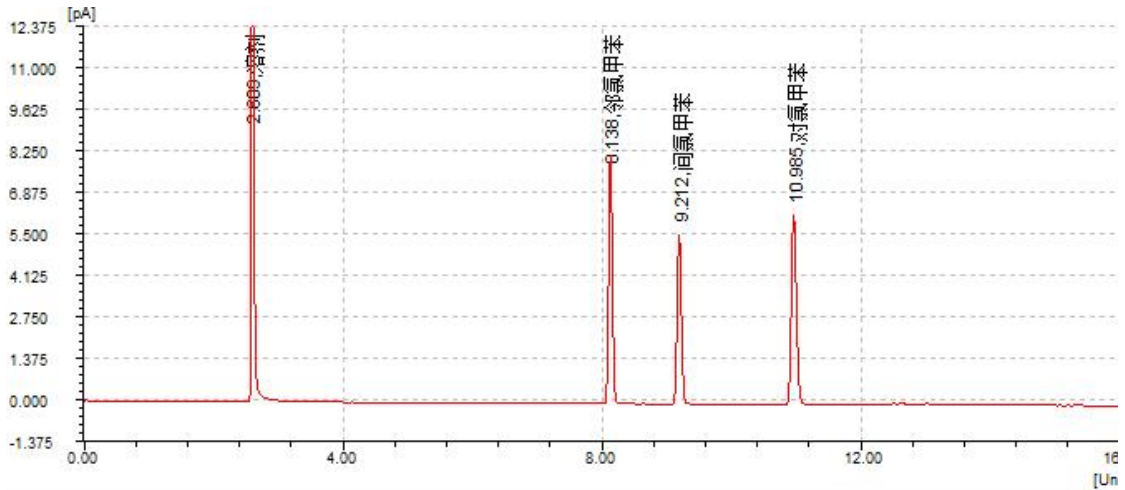
检测器: FID

检测温度: 230℃

分流比: 100:1

### 五、实验结果

样品: 邻、间、对氯甲苯



峰序	组分名	保留时间[min]	半峰宽[min]	容量因子	理论塔板数	理. 有.	分离度	拖尾因子
1	溶剂	2.609	0.032	0.000	37596	0 0	0.000	1.718
2	邻氯甲苯	8.138	0.062	0.000	95454	0 0	69.509	1.061
3	间氯甲苯	9.212	0.070	0.000	95937	0 0	9.574	1.084
4	对氯甲苯	10.985	0.084	0.000	94743	0 0	13.558	1.150