

吗啉合成液分析报告

——安徽昊源

一、客户要求

氨、水、N-甲基吗啉、N-乙基吗啉、吗啉、二甘醇需要分开,二甘醇峰面积达到9万。

二、仪器

福立9720, TCD 检测器

三、色谱柱

名称: CBX-WAX

最高使用温度: 240/250℃

柱长:30m 内径: 0.53mm 膜厚: 1.0 μm

四、色谱条件

柱温: 50℃ (5min) to 110℃ (1min) at 10℃/min, to 240℃ (10min) at 30℃/min

汽化温度: 250 °C

检测器: TCD

检测温度: 120 °C

柱流量: 3ml/min (N2)

电流: 60MA

尾吹: 25ml/min

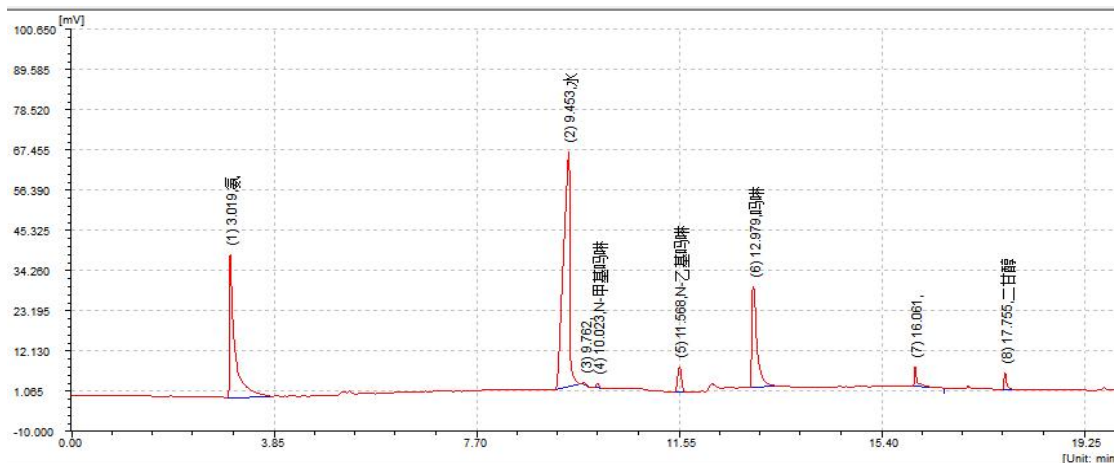
参比: 30ml/min

进样量: 0.6uL

分流比: 30:1

五、实验结果

样品: 吗啉合成液



| 峰序 | 组分名 | 保留时间[min] | 半峰宽[min] | 峰高[uV] | 峰面积[uV*s] | 峰面积[%] | 含量[%] | 峰类型 |
|----|--------|-----------|----------|---------|-----------|-----------|----------|----------|
| 1 | 氨 | 3.019 | 0.070 | 39613.7 | 293054.8 | 25.0609 | 25.0609 | BB |
| 2 | 水 | 9.453 | 0.143 | 64854.7 | 587773.1 | 50.2640 | 50.2640 | BB |
| 3 | | 9.762 | 0.072 | 1052.3 | 4310.1 | 0.3686 | 0.3686 | BB |
| 4 | N-甲基吗啉 | 10.023 | 0.070 | 1429.8 | 6253.3 | 0.5348 | 0.5348 | BB |
| 5 | N-乙基吗啉 | 11.568 | 0.080 | 7195.8 | 37388.3 | 3.1973 | 3.1973 | BB |
| 6 | 吗啉 | 12.979 | 0.090 | 27987.5 | 198477.2 | 16.9730 | 16.9730 | BB |
| 7 | | 16.061 | 0.038 | 5621.1 | 23883.4 | 2.0424 | 2.0424 | BB |
| 8 | 二甘醇 | 17.755 | 0.046 | 4863.1 | 18231.8 | 1.5591 | 1.5591 | BB |
| | | | | 总计: | 152618.1 | 1169371.9 | 100.0000 | 100.0000 |