

氮气、二氧化碳、硫化氢、甲硫醇、甲硫醚、甲醇 样品分析报告

一、样品信息

甲醇 0.982×10^{-2} mol/mol 甲硫醇 0.524×10^{-2} mol/mol 甲硫醚 0.507×10^{-2} mol/mol

H₂ 97.99×10^{-2} mol/mol

二、仪器

福立 GC9720, TCD 检测器

三、色谱柱

名称: CB-PLOT GDX-102

最高使用温度: 250℃

柱长: 30m 内径: 0.53mm 膜厚: 40 μm

四、色谱条件

柱温: 50℃ (3.5min) to 160℃ (2min) at 20℃/min

汽化温度: 150℃

检测器: TCD

检测温度: 120℃

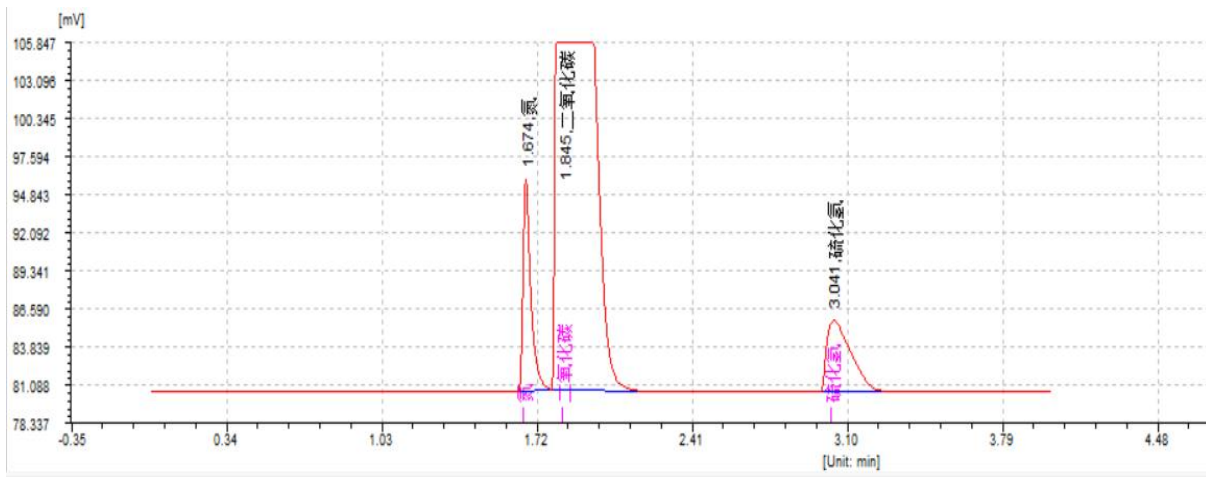
柱流量: 5ml/min, 载气 H₂

尾吹: 15ml/min

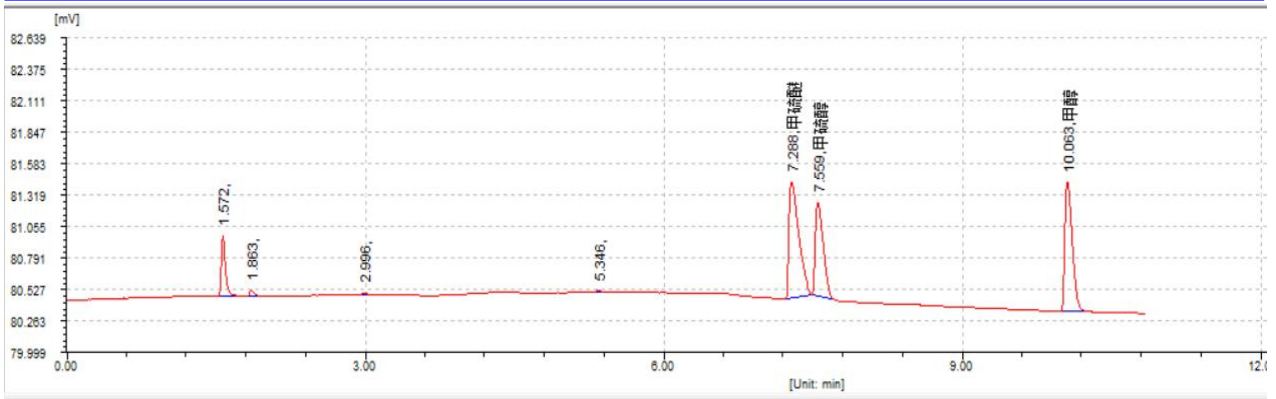
电流: 110mA

参比: 20ml/min

五、实验结果



峰序	组分名	保留时间[min]	半峰宽[min]	峰高[uV]	峰面积[uV*s]	峰面积[%]	含量[%]	峰类型
1	氮	1.674	0.033	15388.1	36139.5	4.5644	5.2010	BB
2	二氧化碳	1.845	0.133	88739.9	715391.0	90.3527	84.6100	BB
3	硫化氢	3.041	0.126	5194.8	40245.7	5.0830	5.0090	BB
				总计:	109322.9	791776.1	100.0000	94.8200



峰序	组分名	保留时间[min]	半峰宽[min]	峰高[μ V]	峰面积[μ V*s]	峰面积[%]	含量[%]	峰类型
1		1.572	0.040	510.4	1437.6	0.0000	0.0000	BB
2		1.863	0.040	56.0	151.5	0.0000	0.0000	BB
3		2.996	0.059	19.2	70.0	0.0000	0.0000	BB
4		5.346	0.076	12.3	48.7	0.0000	0.0000	BB
5	甲硫醚	7.288	0.108	985.6	6749.2	40.4113	0.5070	BB
6	甲硫醇	7.559	0.087	794.0	4344.6	26.0140	0.5240	BB
7	甲醇	10.063	0.081	1092.2	5607.4	33.5748	0.9820	BB
总计:				3469.6	18409.0	100.0000	2.0130	