

邻氨基苯硫酚样品分析报告

——广州绿百草科学仪器有限公司

一、客户要求

邻氨基苯硫酚纯度分析, 要求峰型对称, 不能前伸。

二、样品信息

邻氨基苯硫酚样品用甲醇稀释10倍

三、仪器

GC9720 气相色谱仪 宽量程 FID 检测器

四、色谱柱

名称: CBX-1

最高使用温度: 320/340℃

柱长: 30m 内径: 0.32mm 膜厚: 0.5 μm

五、色谱条件

柱温: 80℃ (3min) to 140℃ (2min) at 10℃/min to 200℃ (10min) at 10℃/min

检测器: FID

汽化温度: 250℃

柱流量: 1.5ml/min

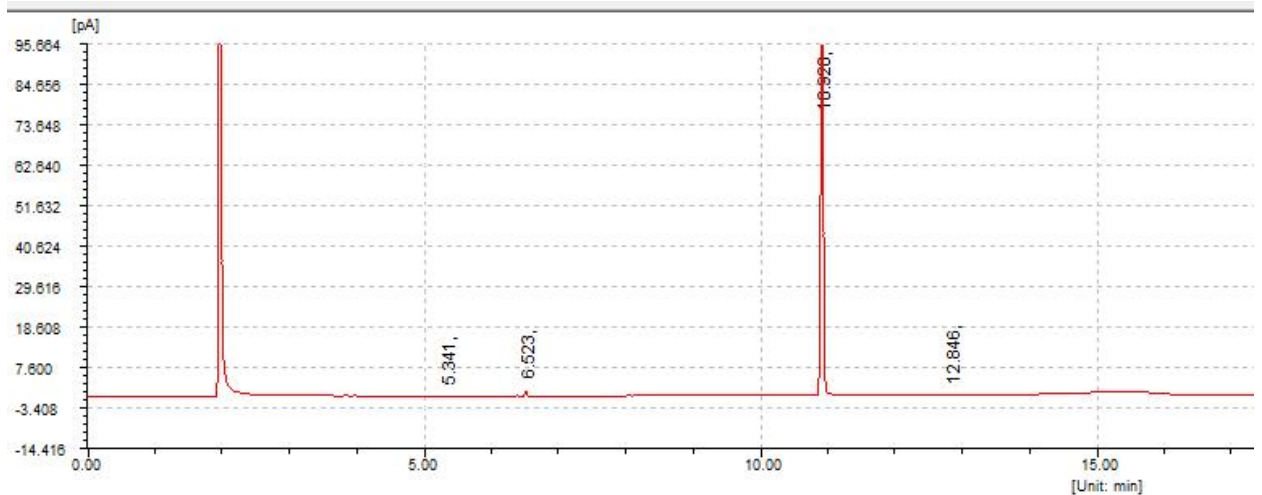
检测温度: 260℃

进样量: 0.2uL

分流比: 50:1

六、实验结果

样品: 邻氨基苯硫酚用甲醇稀释 10 倍



峰序	组分名	保留时间[min]	半峰宽[min]	峰高[fA]	峰面积[fA*s]	峰面积[%]	含量[%]	峰类型
1		5.341	0.035	12.8	172.8	0.0499	0.0499	SVB
2		6.523	0.032	1471.6	3094.6	0.8936	0.8936	BB
3		10.920	0.041	124132.4	341905.3	98.7299	98.7299	BV
4		12.846	0.112	94.9	1130.9	0.3266	0.3266	BV
		总计:		125711.7	346303.5	100.0000	100.0000	

峰序	组分名	保留时间[min]	半峰宽[min]	容量因子	理论塔板数	理论分离度	拖尾因子
1		5.341	0.035	0.000	131501	0.0	1.236
2		6.523	0.032	0.000	225454	0.0	1.113
3		10.920	0.041	0.000	386705	0.0	0.961
4		12.846	0.112	0.000	72883	0.0	0.649