

# 环己甲酰氯样品分析报告

——河北立业化学制品有限公司

## 一、客户要求

环己甲酰氯与相关杂质能分离开

## 二、仪器

GC9720 气相色谱仪 宽量程 FID 检测器

## 三、色谱柱

名称: CBX-5

最高使用温度: 320/340℃

柱长: 30m 内径: 0.32mm 膜厚: 0.5 μm

## 四、色谱条件

柱温: 100℃ (5min) to 160℃ (5min) at 5℃/min to 280℃ at 15℃/min

汽化温度: 220 °C

检测器: FID

柱流量: 1.0ml/min

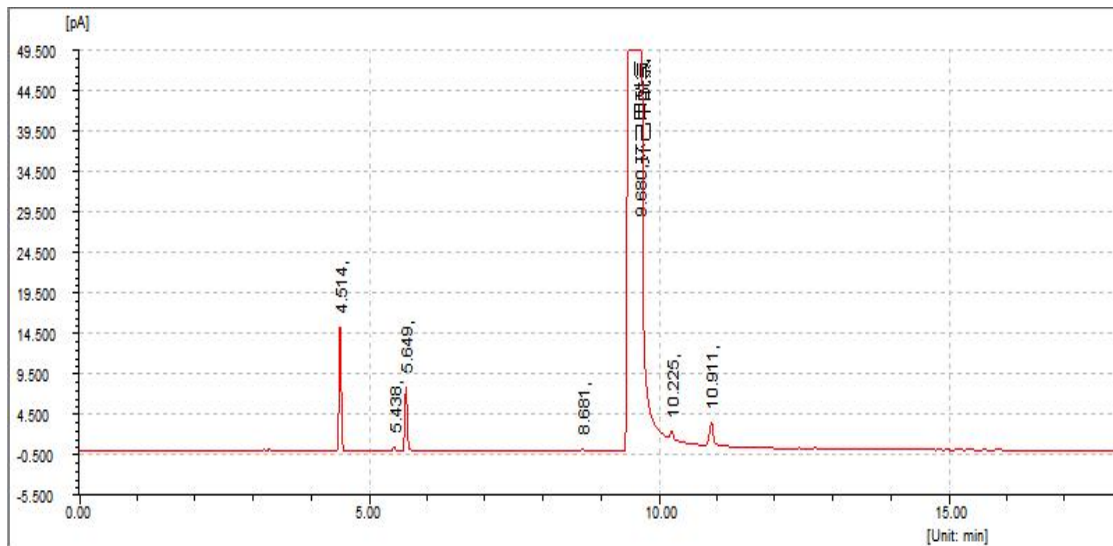
检测温度: 250 °C

进样量: 0.4ul

分流比: 80:1

## 五、实验结果

样品: 环己甲酰氯



峰序	组分名	保留时间[min]	半峰宽[min]	峰高[fA]	峰面积[fA*s]	峰面积[%]	含量[%]	峰类型
1		4.514	0.042	15598.2	42434.9	0.2422	0.2422	BB
2		5.438	0.047	775.1	2531.4	0.0145	0.0145	BV
3		5.649	0.046	8149.9	24762.4	0.1414	0.1414	VB
4		8.681	0.068	419.6	1830.5	0.0104	0.0104	SBB
5	环己甲酰氯	9.680	0.117	2388069.3	17393593.1	99.2887	99.2887	BV
6		10.225	0.109	2017.0	16414.9	0.0937	0.0937	SVB
7		10.911	0.079	3666.5	36623.4	0.2091	0.2091	VV
总计:				2418695.6	17518190.9	100.0000	100.0000	