

2025 版药典小金丸样品分析报告

——问度色谱科技

一、客户要求

供试品中 α -蒎烯对照品或乙酸辛酯对照品与相邻组分需分开。

二、仪器

GC9720 气相色谱仪 宽量程 FID 检测器

三、色谱柱

名称: CBX-RS201

最高使用温度: 330/350℃

柱长: 30m 内径: 0.25mm 膜厚: 1.0 μ m

四、色谱条件

柱温: 120℃ (5min) to 220℃ at 3℃/min, to 250℃ (5) at 10℃/min

汽化温度: 220℃

检测器: FID

柱流量: 1.0ml/min

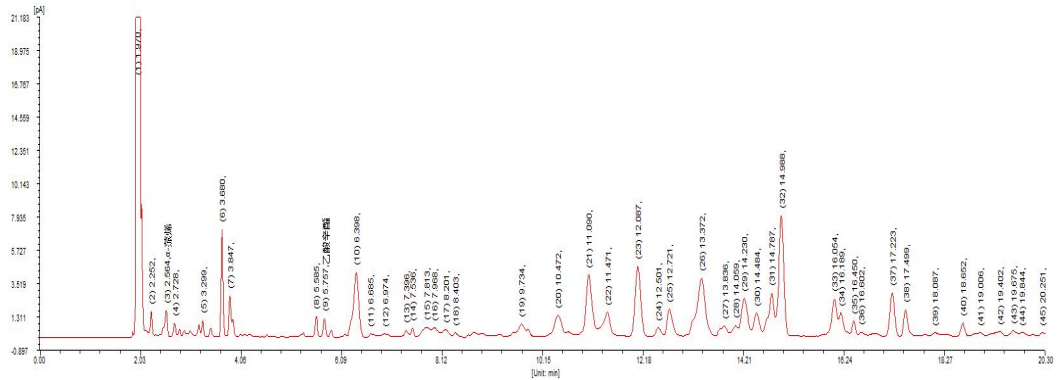
检测温度: 250℃

进样量: 0.6ul

分流比: 30:1

五、实验结果

样品: 供试品局部放大图



峰序	组分名	保留时间[min]	半峰宽[min]	容量因子	理论塔板数	理有...	分离度	拖尾因子
1		1.970	0.029	0.000	25573	0	0.000	1.824
2		2.252	0.038	0.000	19797	0	4.969	0.912
3	α -蒎烯	2.564	0.046	0.000	17464	0	4.413	0.814
4		2.728	0.047	0.000	18936	0	2.096	1.096
5		3.299	0.035	0.000	48285	0	8.189	0.865
6		3.680	0.040	0.000	46882	0	5.955	1.092
7		3.847	0.039	0.000	53913	0	2.499	1.114
8		5.585	0.055	0.000	56439	0	21.689	1.043
9	乙酸辛酯	5.757	0.054	0.000	63751	0	1.858	0.997
10		6.398	0.110	0.000	18857	0	4.623	0.859
11		6.685	0.155	0.000	10304	0	1.274	1.858
12		6.974	0.192	0.000	7283	0	0.981	1.466

供试品全图

