

聚合松香 B 样品分析报告

——新洲(武平)林化有限公司

一、客户要求

主要看二聚体含量情况

二、仪器

GC9720 气相色谱仪 宽量程 FID 检测器

三、色谱柱

名称: CBX-5HT

最高使用温度: 380/400℃

柱长: 30m 内径: 0.25mm 膜厚: 0.1 μm

四、色谱条件

柱温: 200℃ to 250℃ at 5℃/min to 300℃ at 15℃/min to 320℃ (20min) at 5℃/min

汽化温度: 350℃

检测器: FID

柱流量: 2.0ml/min

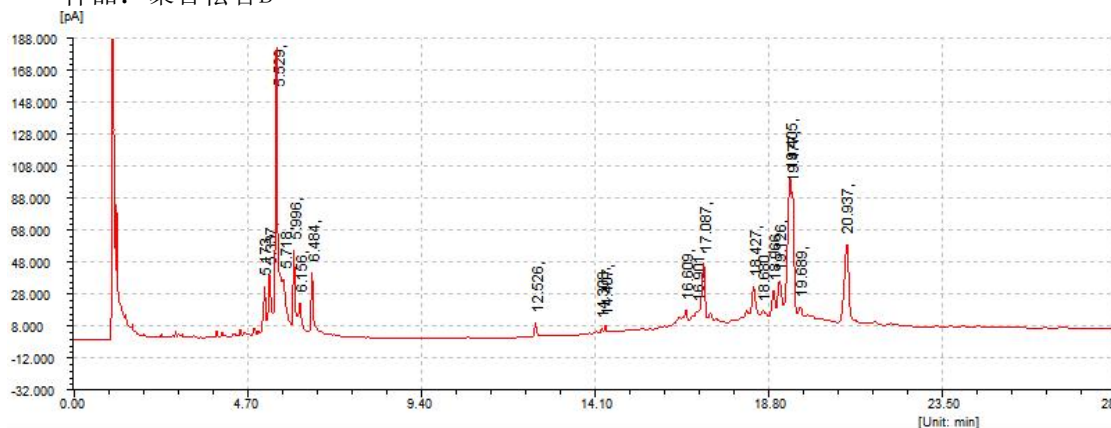
检测温度: 350℃

进样量: 1.0ul

分流比: 50:1

五、实验结果

样品: 聚合松香B



峰序	组分名	保留时间[min]	半峰宽[min]	峰高[fA]	峰面积[fA*s]	峰面积[%]	含量[%]
1		5.173	0.062	32458.1	153099.2	2.8635	2.8635
2		5.337	0.102	39363.4	267352.3	5.0004	5.0004
3		5.529	0.055	181799.0	951409.4	17.7945	17.7945
4		5.718	0.109	36438.7	262368.4	4.9072	4.9072
5		5.996	0.056	54982.5	246422.8	4.6089	4.6089
6		6.156	0.108	21586.2	155292.4	2.9045	2.9045
7		6.484	0.058	40627.9	216998.2	4.0586	4.0586
8		12.526	0.054	9343.2	36422.9	0.6812	0.6812
9		14.308	0.029	1449.9	2921.9	0.0546	0.0546
10		14.407	0.045	3889.7	10752.2	0.2011	0.2011
11		16.609	0.058	5921.8	21474.5	0.4016	0.4016
12		16.901	0.103	13271.3	72936.5	1.3642	1.3642
13		17.087	0.108	43415.4	350507.2	6.5556	6.5556
14		18.427	0.150	27766.7	272694.4	5.1003	5.1003
15		18.680	0.243	12587.1	156369.6	2.9246	2.9246
16		18.966	0.144	24859.8	204826.4	3.8309	3.8309
17		19.126	0.177	30954.6	269716.7	5.0446	5.0446
18		19.405	0.121	94783.0	734937.8	13.7458	13.7458
19		19.477	0.070	86312.9	405706.4	7.5880	7.5880
20		19.689	0.081	4936.5	23209.2	0.4341	0.4341
21		20.937	0.135	52823.1	531230.7	9.9358	9.9358
		总计:		819571.0	5346649.0	100.0000	100.0000