

## 2025 版药典乙醇中挥发性杂质分析报告

——中谱科技

### 一、参考标准

2025版药典-四部-药用辅料-乙醇

### 二、客户要求

对照品B溶液中乙醛和甲醇的分离度达到1.6以上。

### 三、仪器

Agilent 8890, FID 检测器

### 四、色谱柱

名称: CBX-624

最高使用温度: 290/300℃

柱长:30m 内径: 0.53mm 膜厚: 3.0 μm

### 五、色谱条件

柱温: 40℃ (12min) to 240℃ (10min) at 10℃/min

汽化温度: 200 °C

检测器: FID

检测温度: 280 °C

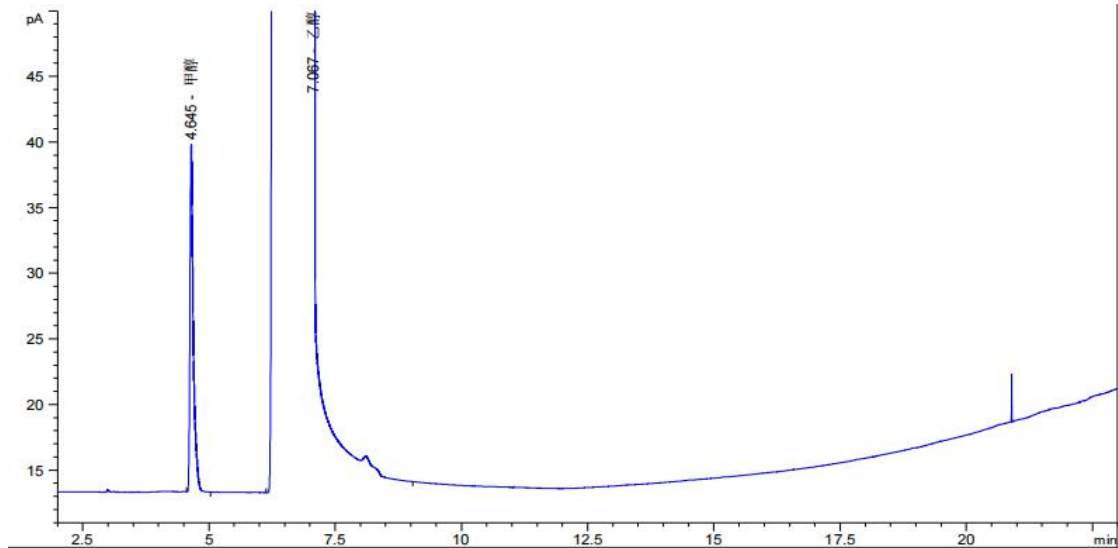
柱流量: 2.5ml/min

进样量: 1μL

分流比: 5:1

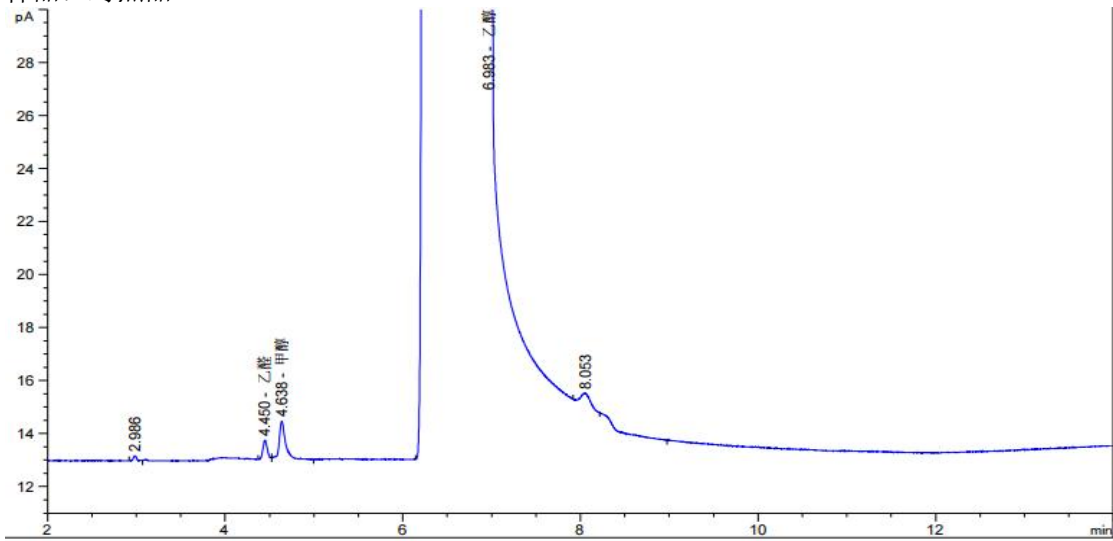
### 六、实验结果

样品: 对照品a



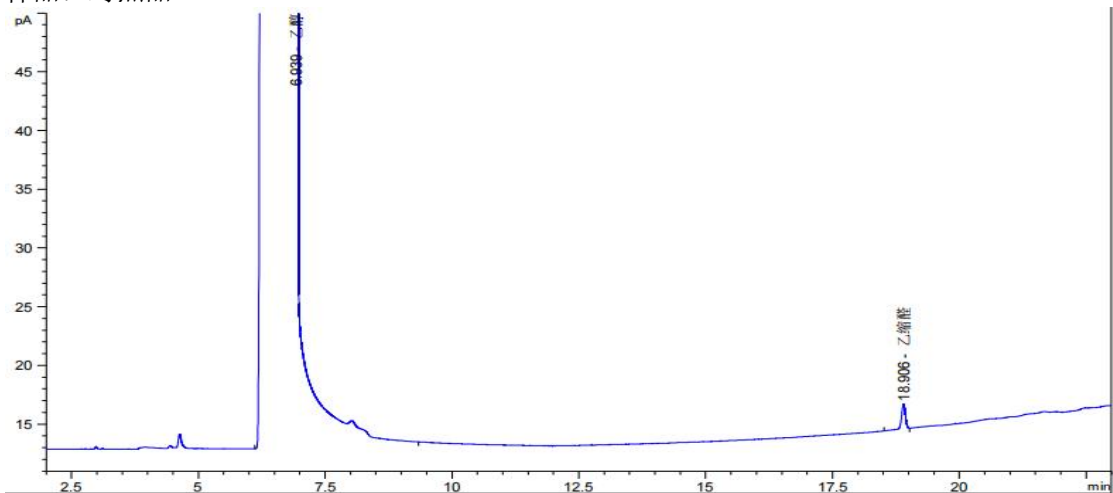
保留时间 [min]	k'	峰面积 [pA*s]	峰高 [pA]	对称 因子	峰宽 [min]	塔板数	分离度	选择性
4.645	0.78	122.97498	26.52793	0.54	0.0642	29031	-	-
7.067	1.70	8.30356e5	3.01768e4	30.53	0.4838	1183	5.19	2.19

样品: 对照品b



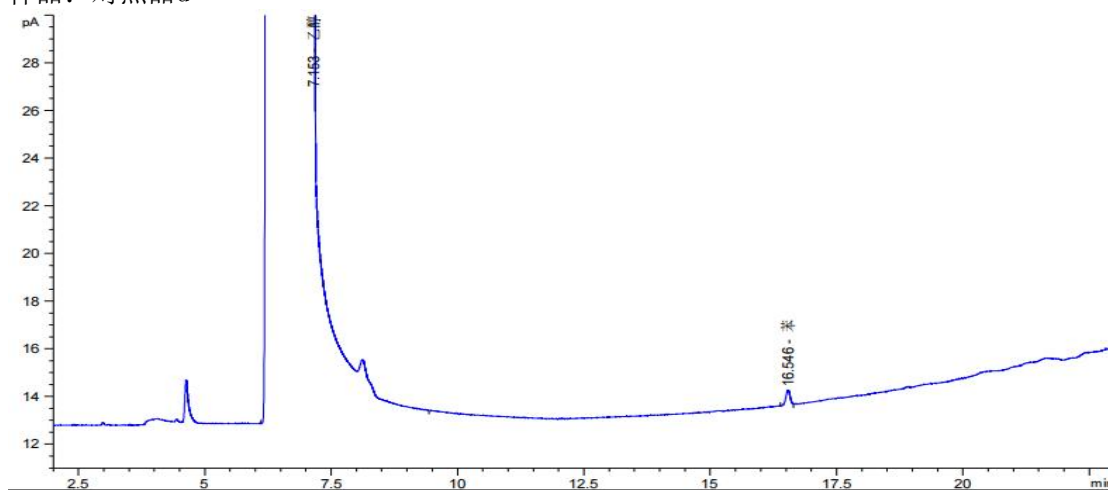
保留时间 [min]	k'	峰面积 [pA*s]	峰高 [pA]	对称 因子	峰宽 [min]	塔板数	分离度	选择性
2.986	0.14	4.52207e-1	1.83191e-1	1.04	0.0375	35103	-	-
4.450	0.70	2.54092	7.16052e-1	0.87	0.0542	37391	18.76	4.96
4.638	0.77	7.23360	1.44239	0.66	0.0658	27501	1.84	1.10
6.983	1.67	7.12821e5	2.85213e4	29.09	0.4386	1405	5.46	2.16
8.053	2.08	3.56494	4.88632e-1	0.81	0.1325	20466	2.20	1.25

样品: 对照品c



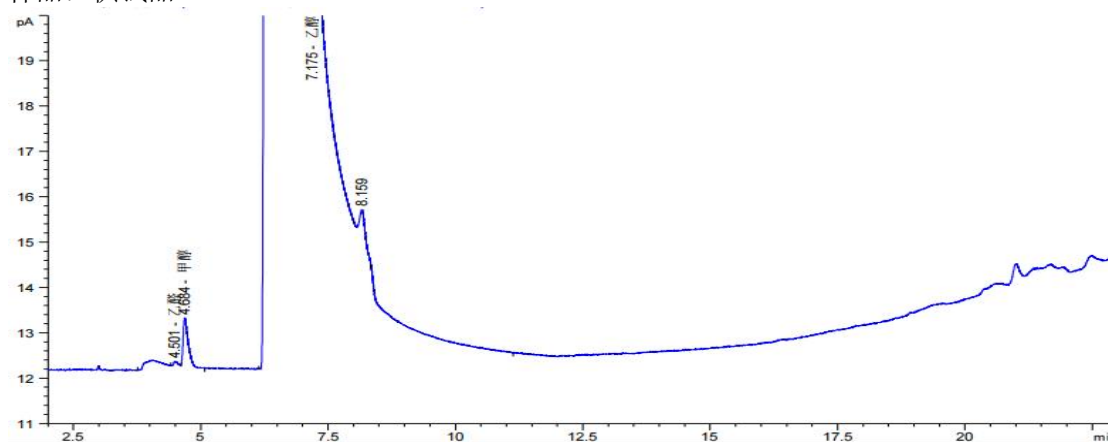
保留时间 [min]	k'	峰面积 [pA*s]	峰高 [pA]	对称 因子	峰宽 [min]	塔板数	分离度	选择性
6.939	1.65	6.66916e5	2.77626e4	25.93	0.4203	1512	-	-
18.906	6.23	11.09799	2.10826	1.09	0.0808	303028	28.06	3.77

样品: 对照品d



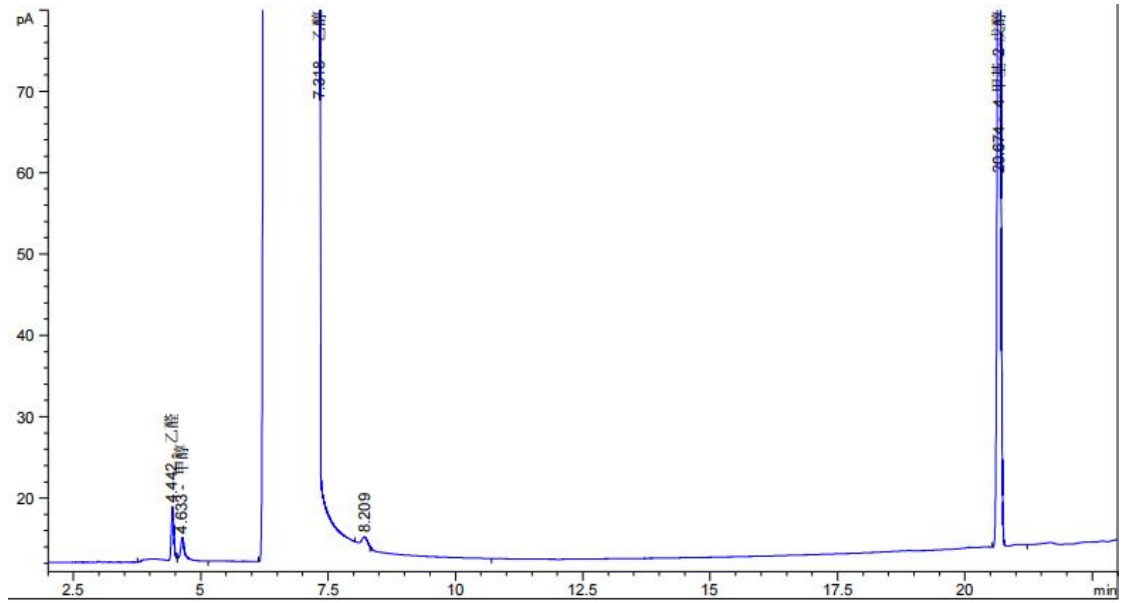
保留时间 [min]	k'	峰面积 [pA*s]	峰高 [pA]	对称 因子	峰宽 [min]	塔板数	分离度	选择性
7.153	1.73	1.06559e6	3.31120e4	38.78	0.5695	875	-	-
16.546	5.32	3.61108	6.32164e-1	1.11	0.0908	183840	16.71	3.07

样品: 供试品a



保留时间 [min]	k'	峰面积 [pA*s]	峰高 [pA]	对称 因子	峰宽 [min]	塔板数	分离度 噪声
4.501	0.72	1.28778	1.70244e-1	0.92	0.1389	5829	-
4.684	0.79	13.70068	1.12378	0.00	0.1083	10354	0.87
7.175	1.74	1.02199e6	3.23968e4	27.74	0.5562	924	4.40
8.159	2.12	6.27045	7.64077e-1	0.69	0.1500	16395	1.64

样品: 供试品b



保留时间 [min]	k'	峰面积 [pA*s]	峰高 [pA]	对称 因子	峰宽 [min]	塔板数	分离度 噪声
4.442	0.70	34.90279	6.74935	4.61	0.0567	34037	-
4.633	0.77	18.56586	2.93120	0.60	0.0742	21621	1.72
7.318	1.80	1.39616e6	3.64170e4	36.49	0.6800	643	4.18
8.209	2.14	7.45689	1.02654	0.87	0.1200	25932	1.31
20.674	6.90	539.83142	124.80733	0.98	0.0700	483286	77.09
29.682	10.34	60.64657	9.78415	1.04	0.0933	560290	64.80
31.986	11.22	75.27119	6.88335	1.43	0.0983	586139	14.12