

三乙醇胺样品分析报告

——新乡市华信药业有限公司

一、客户要求

检出单乙醇胺、二乙醇胺、三乙醇胺、3-氨基丙醇，并符合《中国药典》2025版四部气相色谱系统适用性要求。

二、仪器

GC9720 气相色谱仪 宽量程 FID 检测器

三、色谱柱

名称: CBX-5

最高使用温度: 320/340℃

柱长: 30m 内径: 0.53mm 膜厚: 3.0 μm

四、色谱条件

柱温: 60℃ to 230℃ (20min) at 30℃/min

汽化温度: 270℃

检测器: FID

柱流量: 3.0ml/min

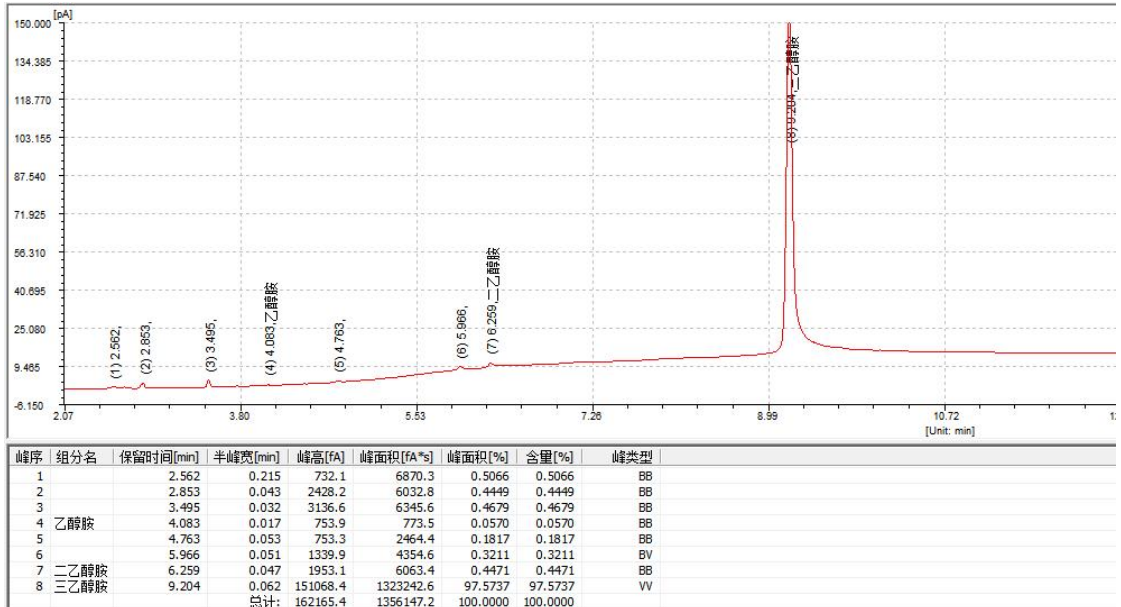
检测温度: 280℃

进样量: 1ul

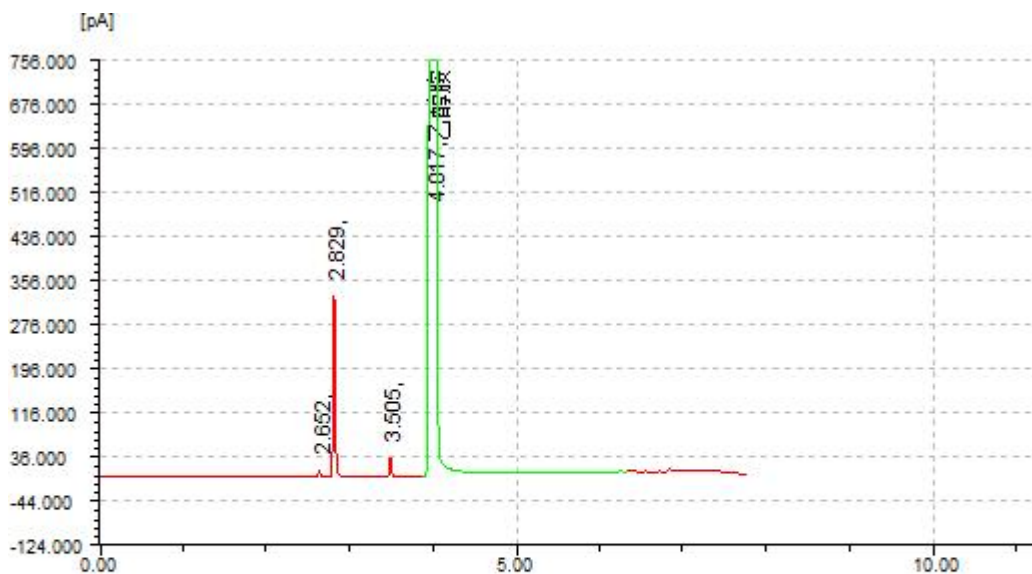
分流比: 10:1

五、实验结果

样品: 三乙醇胺

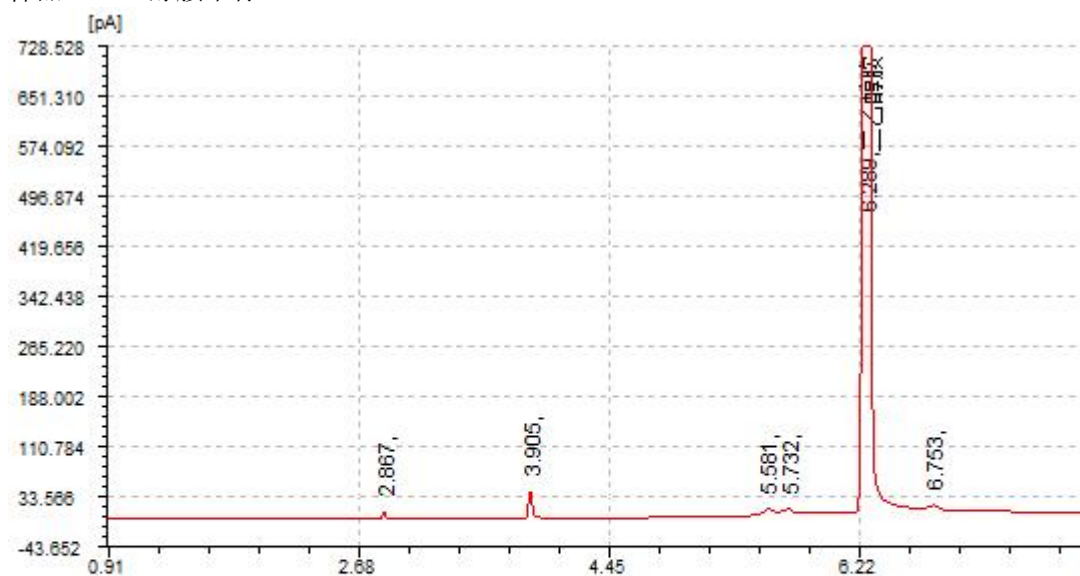


样品: 单乙醇胺单标



| 峰序 | 组分名 | 保留时间[min] | 半峰宽[min] | 峰高[fA] | 峰面积[fA*s] | 峰面积[%] | 含量[%] |
|-----|-----|-----------|----------|------------|------------|----------|----------|
| 1 | | 2.652 | 0.026 | 16219.4 | 32811.3 | 0.0596 | 0.0596 |
| 2 | | 2.829 | 0.027 | 331791.7 | 598727.8 | 1.0873 | 1.0873 |
| 3 | | 3.505 | 0.029 | 36539.2 | 67512.0 | 0.1226 | 0.1226 |
| 4 | 乙醇胺 | 4.017 | 0.052 | 16897652.3 | 54367939.5 | 98.7305 | 98.7305 |
| 总计: | | | | 17282203.1 | 55066992.2 | 100.0000 | 100.0000 |

样品: 二乙醇胺单标



| 峰序 | 组分名 | 保留时间[min] | 半峰宽[min] | 峰高[fA] | 峰面积[fA*s] | 峰面积[%] | 含量[%] |
|-----|------|-----------|----------|-----------|-----------|----------|----------|
| 1 | | 2.867 | 0.025 | 12571.0 | 28339.3 | 0.3170 | 0.3170 |
| 2 | | 3.905 | 0.029 | 43226.0 | 91335.5 | 1.0215 | 1.0215 |
| 3 | | 5.581 | 0.120 | 14553.3 | 143879.7 | 1.6092 | 1.6092 |
| 4 | | 5.732 | 0.141 | 14719.0 | 126705.0 | 1.4171 | 1.4171 |
| 5 | 二乙醇胺 | 6.289 | 0.041 | 3058705.1 | 8520740.7 | 95.3003 | 95.3003 |
| 6 | | 6.753 | 0.085 | 5904.7 | 29941.9 | 0.3349 | 0.3349 |
| 总计: | | | | 3149679.2 | 8940942.1 | 100.0000 | 100.0000 |