

样品分析报告

色谱柱: CBX-WAX

最高使用温度: 250℃

柱长: 30m 内径: 0.53mm 膜厚: 1.2 μm

货号: 121-08712

生产系列号: 8061823

色谱条件:

柱温: 50℃ (5min) to 200℃ (5min) at 10℃/min

汽化温度: 220℃

检测器: FID

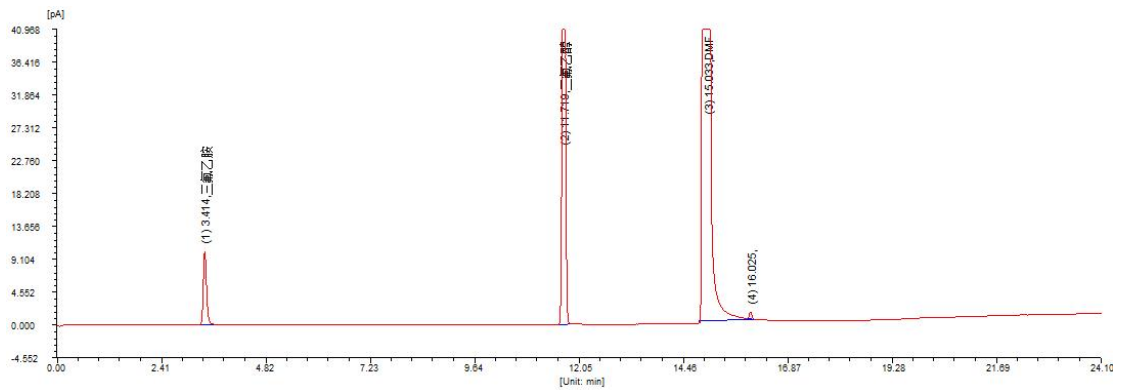
检测温度: 230℃

载气压力: 20KPa (4mL/min)

分流比: 30:1

仪器: GC9720

样品: 三氟乙胺、三氟乙醇、DMF 混合液



峰序	组分名	保留时间[min]	半峰宽[min]	峰高[fA]	峰面积[fA*s]	峰面积[%]	含量[%]	峰类型
1	三氟乙胺	3.414	0.079	10221.7	54528.8	0.1553	0.1553	BB
2	三氟乙醇	11.719	0.068	99389.9	432996.0	1.2335	1.2335	BB
3	DMF	15.033	0.090	6056205.1	34611910.4	98.5982	98.5982	SVV
4		16.025	0.068	1056.8	4556.0	0.0130	0.0130	TBB
			总计:	6166873.5	35103991.7	100.0000	100.0000	