

MTBE 含量分析报告

——东方德森

一、客户要求

在线色谱, 色谱条件不变的情况下, MTBE出峰正常且含量接近。

二、仪器

GC9720 气相色谱仪 宽量程 FID 检测器

三、色谱柱

名称: CB-1

最高使用温度: 300 °C

柱长: 105m 内径: 0.32mm 膜厚: 0.5 μm

四、色谱条件

柱温: 40°C to 180°C (10min) at 14°C/min

汽化温度: 220 °C

检测器: FID

检测温度: 250 °C

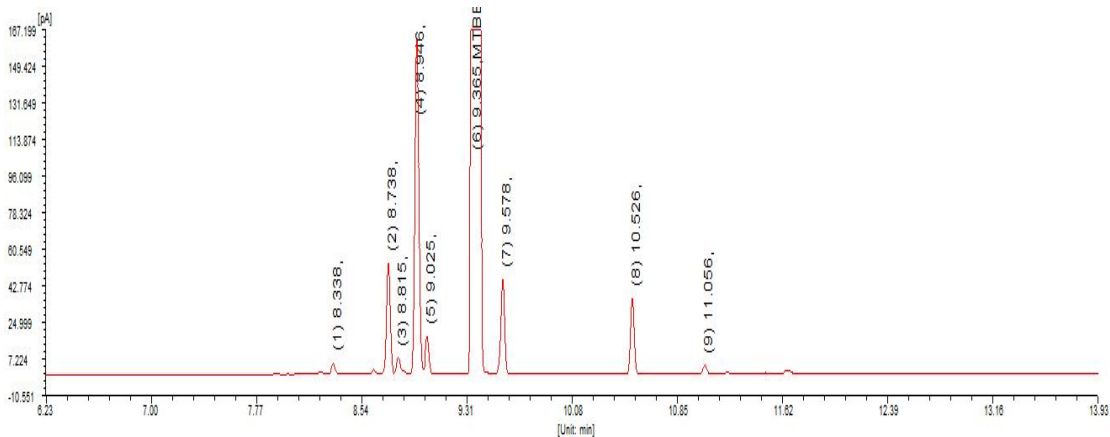
柱流量: 2.0ml/min

进样量: 0.4uL

分流比: 20:1

五、实验结果

样品: MTBE



峰序	组分名	保留时间[min]	半峰宽[min]	峰高[fA]	峰面积[fA*s]	峰面积[%]	含量[%]
1		8.338	0.030	5619.6	11178.8	0.0243	0.0243
2		8.738	0.029	54504.4	102913.7	0.2235	0.2235
3		8.815	0.030	8430.0	19283.5	0.0419	0.0419
4		8.946	0.031	163212.3	327523.7	0.7111	0.7111
5		9.025	0.029	18691.1	35362.4	0.0768	0.0768
6	MTBE	9.365	0.032	22398654.3	45393317.9	98.5618	98.5618
7		9.578	0.029	46345.3	87171.5	0.1893	0.1893
8		10.526	0.029	37047.0	68824.4	0.1494	0.1494
9		11.056	0.033	4392.2	10115.3	0.0220	0.0220
总计:				22736896.5	46055694.6	100.0000	100.0000