

# 艾片 (左旋龙脑) 样品分析报告

——东立龙应用中心

## 一、参考标准

2025 版药典: 艾片 (左旋龙脑) 中含量测定方法

## 二、样品信息

左旋龙脑 200ug/ml 和右旋龙脑 0.2ug/ml, 溶剂: EA

## 三、仪器

Agilent8890, FID 检测器

## 四、色谱柱

色谱柱: CBX-DEX3

最高使用温度: 230℃

柱长: 30m 内径: 0.25mm 膜厚: 0.25 μm

## 五、色谱条件

柱温: 75℃ to 100℃ at 1℃/min, at 3℃/min to 150℃, at 10℃/min to 220℃ (10min)

汽化温度: 200℃

检测温度: 220℃

检测器: FID

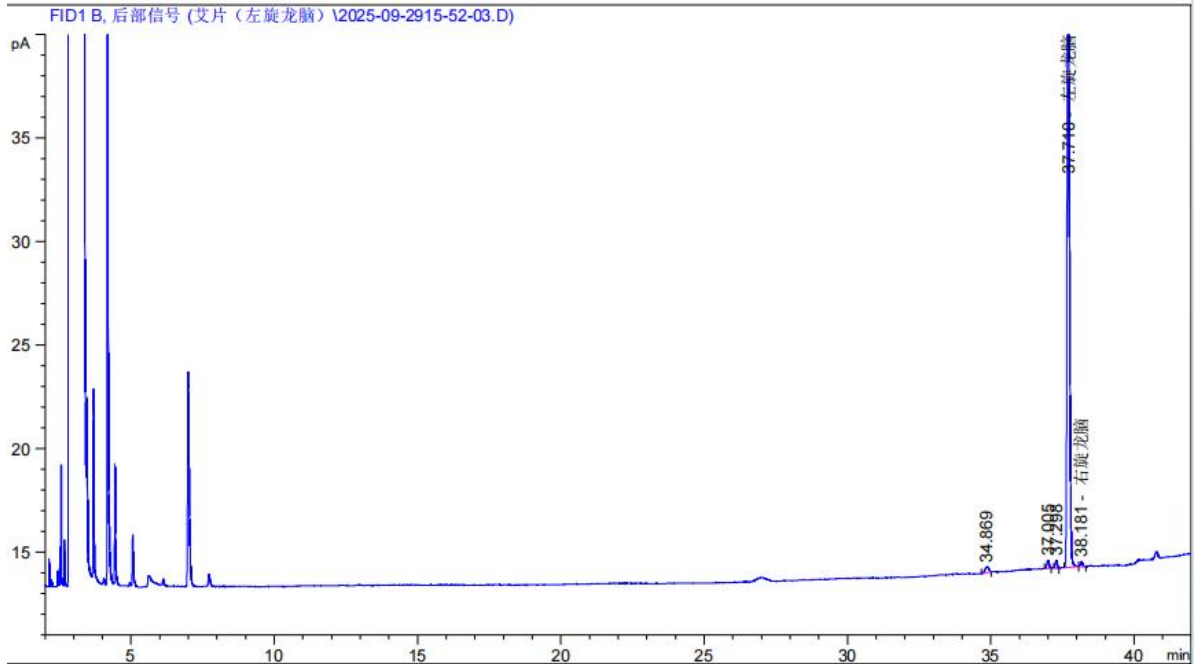
柱流量: 1.0ml/min

分流比: 5:1

进样量: 1uL

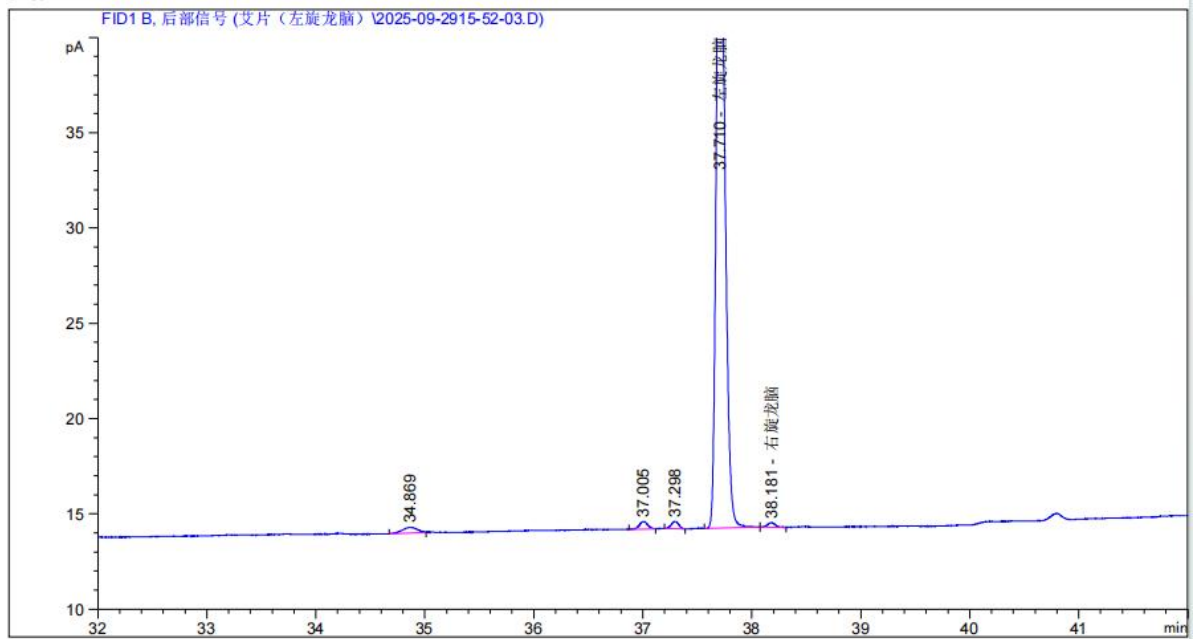
## 六、实验结果

样品: 左旋龙脑 200ug/mL, 右旋龙脑 0.2ug/mL



保留时间 [min]	k'	峰面积 [pA*s]	峰高 [pA]	对称 因子	峰宽 [min]	塔板数	分离度	信号 噪声
34.869	17.95	2.73638	2.87119e-1	1.25	0.1542	283394	-	4.0
37.005	19.12	2.13376	3.91773e-1	0.91	0.0833	1092428	10.57	5.4
37.298	19.27	1.89731	3.93299e-1	1.15	0.0775	1283402	2.14	5.5
37.710	19.50	199.50935	37.03962	0.77	0.0833	1134449	3.00	513.5
38.181	19.75	1.22773	2.48274e-1	1.05	0.0767	1373942	3.46	3.4

局部放大图:



峰 #	保留时间 [min]	类型	峰宽 [min]	峰面积 [pA*s]	峰面积 %	名称
1	34.869	BB	0.1142	2.73638	1.31871	
2	37.005	BB	0.0745	2.13376	1.02830	
3	37.298	BB	0.0693	1.89731	0.91435	
4	37.710	BB	0.0808	199.50935	96.14698	左旋龙脑
5	38.181	BB	0.0647	1.22773	0.59166	右旋龙脑