

炔螨特样品分析报告

——武汉顺奎源科技有限公司

1、参考标准

《HG 3765-2004 炔螨特原液》

2、仪器

气相色谱仪: GC9720

3、色谱柱

名称: CBX-M101

最高使用温度: 280/300℃

柱长:30m 内径: 0.32mm 膜厚: 1.0μm

4、色谱条件

柱温: 200℃to280℃ (15min) at10℃/min

汽化温度: 280℃

检测器: FID

检测温度: 280℃

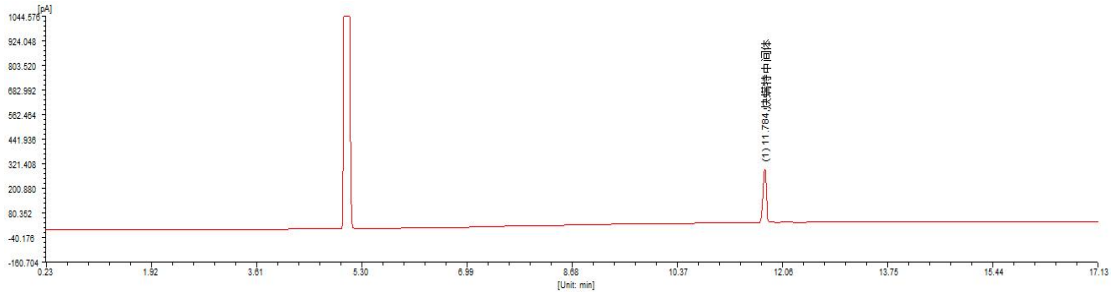
柱流量: 0.4ml/min

分流比: 30:1

进样量: 1uL

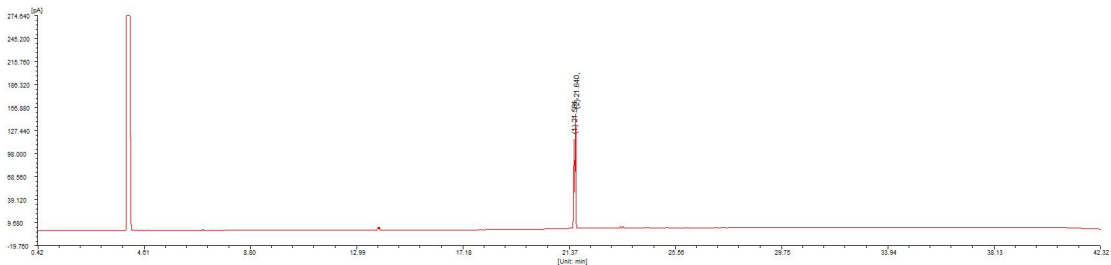
5、实验结果

样品 1: 中间体二氯甲烷溶液



峰序	组分名	保留时间[min]	半峰宽[min]	峰高[fA]	峰面积[fA*s]	峰面积[%]	含量[%]	峰类型
1	炔螨特中间体	11.784	0.061	265259.1	1039920.6	100.0000	100.0000	BB
				总计:	265259.1	1039920.6	100.0000	

样品 2: 炔螨特原液



峰序	组分名	保留时间[min]	半峰宽[min]	峰高[fA]	峰面积[fA*s]	峰面积[%]	含量[%]	峰类型
1		3.956	0.073	16268513.7	73332128.9	99.1373	99.1373	BB
2		21.581	0.041	115467.3	301469.1	0.4076	0.4076	VV
3		21.640	0.036	147466.6	336673.2	0.4551	0.4551	VV
				总计:	16531447.3	73970273.4	100.0000	100.0000