

# 甲烷, 乙烷, 乙醛, 甲醇, 乙醇, 乙醚, 正丙醇, 异丙醇, 乙酸乙酯, 乙酸, 乙缩醛等样品分析报告

---兰州东立龙内部应用

## 1、仪器

仪器: GC9790

## 2、色谱柱

名称: CB-PLOT GDX-502

最高使用温度: 250°C

货号: CQ3102

规格: 柱长 30m; 内径: 0.53mm; 膜厚: 20μm

## 3、色谱条件

柱温: 60°C (2min) to 230°C (10min) at 10°C/min

汽化温度: 220 °C

检测器: FID

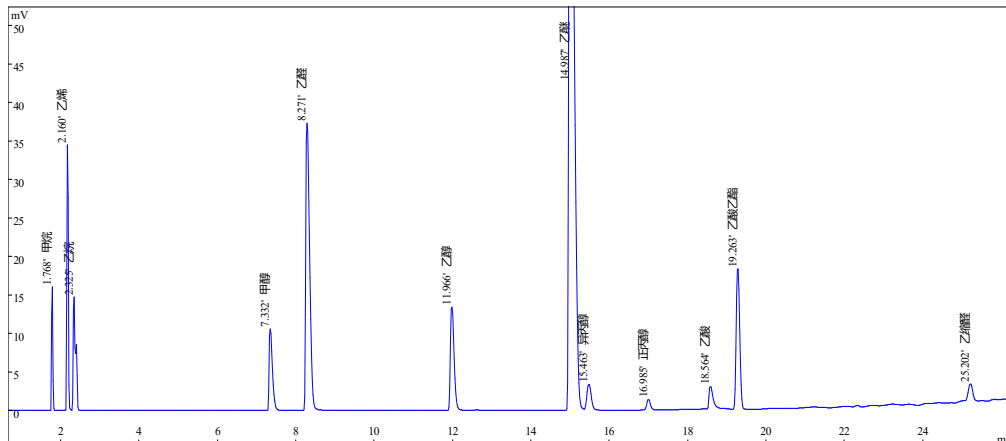
检测温度: 230 °C

柱前压: 0.04MPa

分流比: 30:1

## 4、实验结果

样品:



序号	保留时间	名称	峰面积	峰分离度	峰拖尾因子
1	1.768	甲烷	19466	10.43	1.32
2	2.160	乙烷	55296	3.58	1.18
3	2.325	乙烷	27436	56.28	1.14
4	7.332	甲醇	51188	6.62	2.21
5	8.271	乙醛	218122	24.30	2.04
6	11.966	乙醇	74965	17.15	1.60
7	14.987	乙醚	822793	2.51	2.42
8	15.463	异丙醇	21471	9.24	1.18
9	16.985	正丙醇	7844	9.14	1.19
10	18.564	乙酸	21847	4.20	2.31
11	19.263	乙酸乙酯	96036	30.14	1.23
12	25.202	乙缩醛	23168	0.00	1.06