

羰基硫、噻吩样品分析报告

1、仪器

仪器: GC9790

2、色谱柱

色谱柱名称: SE-30

色谱柱规格: 30*0.32*0.5

3、色谱条件

柱温: 100℃

检测器: FPD

柱前压: 0.04Mpa

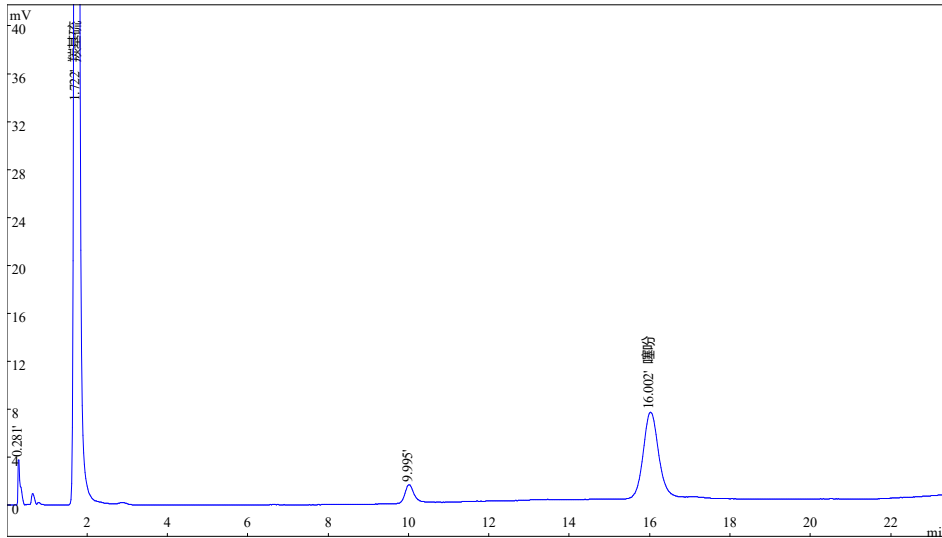
检测温度: 120℃

汽化温度: 120℃

进样量: 1mL

4、实验结果

标样:



序号	保留时间	名称	峰面积%	峰面积	峰高
1	0.281		0.8237	11934	3753
2	1.722	羰基硫	84.77	1228121	196198
3	9.995		1.794	25989	1577
4	16.002	噻吩	12.61	182717	7157