

# 白兰地样品分析报告

## 1、色谱柱

色谱柱: CB-WAX

最高使用温度: 250°C

柱长:60m 内径: 0.25mm 膜厚: 0.25µm

## 2、色谱条件:

柱温: 40°C (5min) to 200°C (10min) at 5°C/min

汽化温度: 220 °C

检测器: FID

检测温度: 230 °C

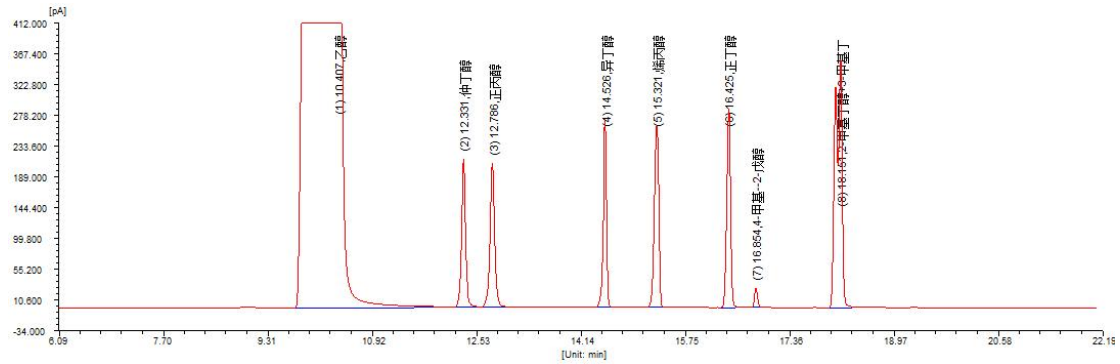
柱流量: 0.8mL/min

分流比: 30:1

进样量: 1µL

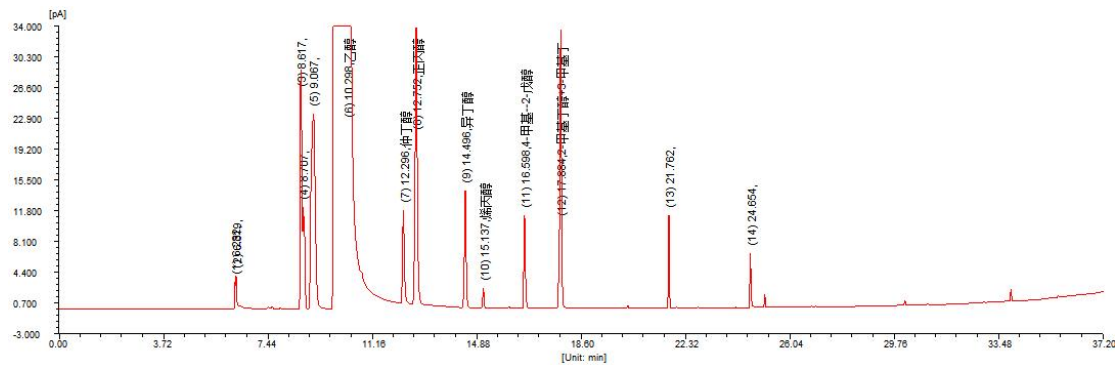
## 3、实验结果

样品: 醇类混标 2000mg/L



峰序	组分名	保留时间[min]	半峰宽[min]	峰高[fA]	峰面积[fA*s]	峰面积[%]	含量[%]	峰类型
1	乙醇	10.407	0.343	6823594.2	142062055.7	94.5289	94.5289	SBV
2	仲丁醇	12.331	0.060	215435.7	940452.7	0.6258	0.6258	TBV
3	正丙醇	12.786	0.070	210002.5	1046090.9	0.6961	0.6961	TVB
4	异丁醇	14.526	0.064	271834.4	1134938.2	0.7552	0.7552	BB
5	烯丙醇	15.321	0.077	264333.5	1280005.1	0.8517	0.8517	BB
6	正丁醇	16.425	0.063	288947.1	1185795.8	0.7890	0.7890	BB
7	4-甲基-2-戊醇	16.854	0.051	29584.1	100394.9	0.0668	0.0668	BB
8	2-甲基丁醇+3-甲基丁醇	18.151	0.130	361188.0	2534579.3	1.6865	1.6865	BB
总计:				8464919.9	150284311.5	100.0000	100.0000	

白兰地蒸馏酒分析结果:



峰序	组分名	保留时间[min]	半峰宽[min]	峰高[fA]	峰面积[fA*s]	峰面积[%]	含量[mg/mL]	峰类型
1		6.282	0.031	3250.4	6090.0	0.0000	0.0000	BV
2		6.319	0.044	3884.4	10525.4	0.0000	0.0000	VB
3		8.617	0.070	28909.4	115698.2	0.0000	0.0000	BV
4		8.707	0.087	12277.1	59404.9	0.0000	0.0000	VB
5		9.067	0.172	23525.2	242399.7	0.0000	0.0000	BB
6	乙醇	10.298	0.273	5502439.0	91265581.1	99.4661	0.0000	BB
7	仲丁醇	12.296	0.066	11276.5	52699.1	0.0574	259.5407	BB
8	正丙醇	12.752	0.078	33379.3	180948.8	0.1972	798.9360	BB
9	异丁醇	14.496	0.063	14127.9	61064.2	0.0666	249.7245	BB
10	烯丙醇	15.137	0.049	2411.2	7895.9	0.0086	28.4887	BB
11	4-甲基-2-戊醇	16.598	0.057	11277.7	43516.1	0.0474		BB
12	2-甲基丁醇+3-甲基丁	17.884	0.060	33611.4	143781.8	0.1567	523.4516	BB
13		21.762	0.040	11256.0	29528.5	0.0000	0.0000	BB
14		24.654	0.043	6626.8	20558.5	0.0000	0.0000	BB
			总计:	5698252.4	92239694.8	100.0000	1860.1415	