

## 4-氯-3,5-二甲基苯酚 结晶体样品分析报告

### 1、仪器

仪器: GC9720

### 2、色谱柱

色谱柱: SE-54

最高使用温度: 300°C

柱长: 30m 内径: 0.25mm 膜厚: 0.25 μm

货号: CJ2104

### 3、色谱条件

柱温: 110°C(2min)to250°C (5min) at15°C /min      汽化温度: 250 °C

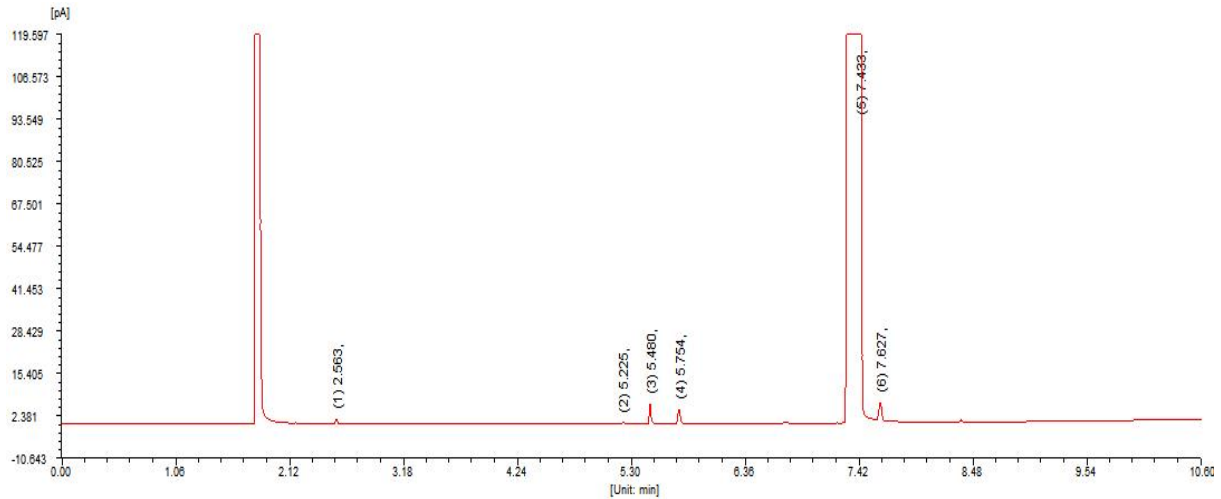
检测器: FID      检测温度: 270 °C

载气流量: 1ml/min      分流比: 50:1

进样量: 0.4uL

### 4、实验仪器

样品: 4-氯-3,5-二甲基苯酚 结晶体



峰序	组分名	保留时间[min]	半峰宽[min]	峰高[fA]	峰面积[fA*s]	峰面积[%]	含量[%]	峰类型
1		2.563	0.021	1776.8	2412.9	0.0154	0.0154	BB
2		5.225	0.029	662.0	1278.2	0.0082	0.0082	BB
3		5.480	0.026	6531.9	11966.8	0.0766	0.0766	BB
4		5.754	0.026	4722.2	8000.7	0.0512	0.0512	BB
5		7.433	0.073	3476578.4	15587058.1	99.7103	99.7103	SVV
6		7.627	0.029	5810.3	10798.0	0.0691	0.0691	TBB
7		14.580	0.065	223.2	10835.6	0.0693	0.0693	VB
总计:				3496304.7	15632351.1	100.0000	100.0000	