

乙二醇、二甘醇色谱柱评价报告

1、仪器

仪器: GC9720

2、色谱柱

色谱柱: CBX-17MS

最高使用温度: 330/350℃

柱长:30m 内径: 0.53mm 膜厚: 1.0μm

3、色谱条件

柱温: 60℃ (2min) to 100℃ at 10℃/min, to 210℃/min (4min)at30℃/min,to300℃ (10min)at30℃/min

汽化温度: 280℃

检测温度: 300℃

检测器: FID

分流比: 5:1

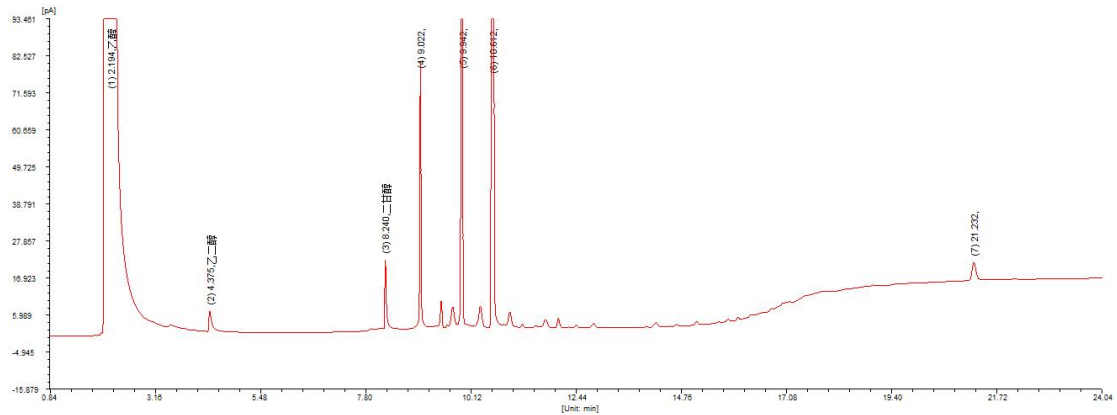
柱流量: 4mL/min

进样量: 1uL

4、实验结果

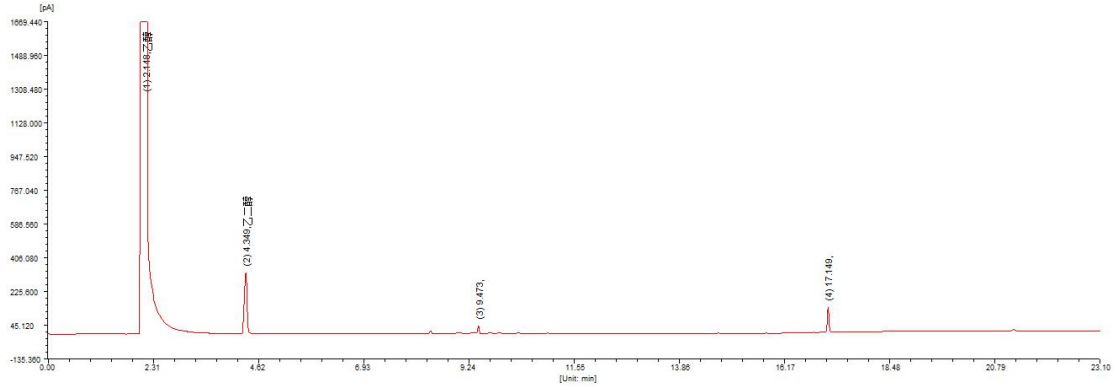
混标: 十二醇0.75mg/mL 乙二醇30ug/mL 二甘醇50ug/mL

溶剂: 乙醇



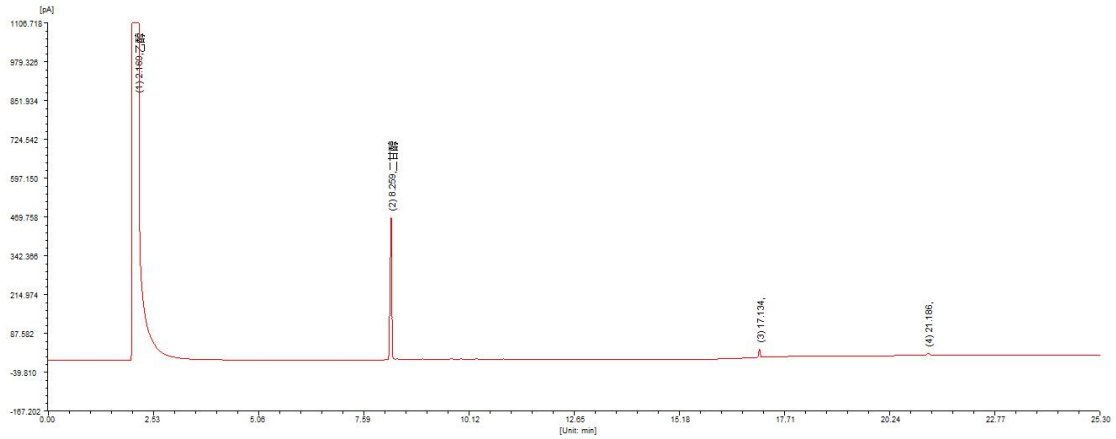
| 峰序 | 组分名 | 保留时间[min] | 半峰宽[min] | 容量因子 | 理论塔板数 | 拖尾因子 | 分离度 | 拖尾因子 |
|----|-----|-----------|----------|-------|--------|------|--------|-------|
| 1 | 乙醇 | 2.194 | 0.142 | 0.000 | 1329 | 0.0 | 0.000 | 0.590 |
| 2 | 乙二醇 | 4.375 | 0.062 | 0.000 | 27888 | 0.0 | 12.629 | 3.267 |
| 3 | 二甘醇 | 8.240 | 0.032 | 0.000 | 359772 | 0.0 | 48.403 | 2.257 |
| 4 | | 9.022 | 0.028 | 0.000 | 561720 | 0.0 | 15.183 | 1.092 |
| 5 | | 9.942 | 0.028 | 0.000 | 698412 | 0.0 | 19.222 | 1.000 |
| 6 | | 10.612 | 0.034 | 0.000 | 529297 | 0.0 | 12.668 | 1.009 |
| 7 | | 21.232 | 0.093 | 0.000 | 288743 | 0.0 | 98.194 | 1.267 |

乙二醇: 1.5mg/mL



| 峰序 | 组分名 | 保留时间[min] | 半峰宽[min] | 容量因子 | 理论塔板数 | 理 有... | 分离度 | 拖尾因子 |
|----|-----|-----------|----------|-------|---------|--------|---------|-------|
| 1 | 乙醇 | 2.148 | 0.109 | 0.000 | 2150 | 0 0 | 0.000 | 0.623 |
| 2 | 乙二醇 | 4.349 | 0.066 | 0.000 | 23813 | 0 0 | 14.783 | 0.933 |
| 3 | | 9.473 | 0.037 | 0.000 | 356715 | 0 0 | 58.201 | 0.609 |
| 4 | | 17.149 | 0.039 | 0.000 | 1071127 | 0 0 | 118.... | 1.037 |

二甘醇: 1.4mg/mL



| 峰序 | 组分名 | 保留时间[min] | 半峰宽[min] | 容量因子 | 理论塔板数 | 理 有. | 分离度 | 拖尾因子 |
|----|-----|-----------|----------|-------|---------|------|---------|-------|
| 1 | 乙醇 | 2.169 | 0.119 | 0.000 | 1830 | 0 0 | 0.000 | 0.612 |
| 2 | 二甘醇 | 8.259 | 0.046 | 0.000 | 181188 | 0 0 | 43.452 | 0.799 |
| 3 | | 17.134 | 0.040 | 0.000 | 1033615 | 0 0 | 122.... | 1.048 |
| 4 | | 21.186 | 0.094 | 0.000 | 279432 | 0 0 | 35.606 | 1.201 |