

甲醇中的异戊醇样品分析报告

1、仪器

仪器: GC9720

2、色谱柱

色谱柱: CB-PLOT GDX-502

最高使用温度: 250°C

柱长:30m 内径: 0.32mm 膜厚: 20μm

3、色谱条件

柱温: 200 °C

汽化温度: 220 °C

检测器: FID

检测温度: 230 °C

柱流量: 1.0mL/min

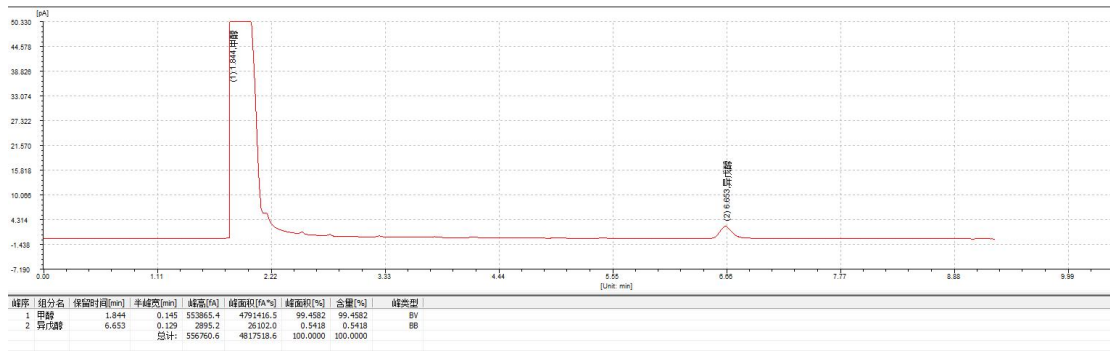
分流比: 10:1

4、实验结果

样品: 甲醇中的异戊醇

样品浓度: 70ppm

进样量: 1uL



样品浓度: 7ppm

进样量: 1uL

