

## 氮气、二氧化碳、C1-C4样品分析报告

### 1、仪器

仪器: GC9790

### 2、色谱柱

色谱柱: CBP-G110

色谱柱规格: 5m×4mm(OD.)

### 3、色谱条件

柱温: 100℃

检测温度: 120℃

检测器: TCD

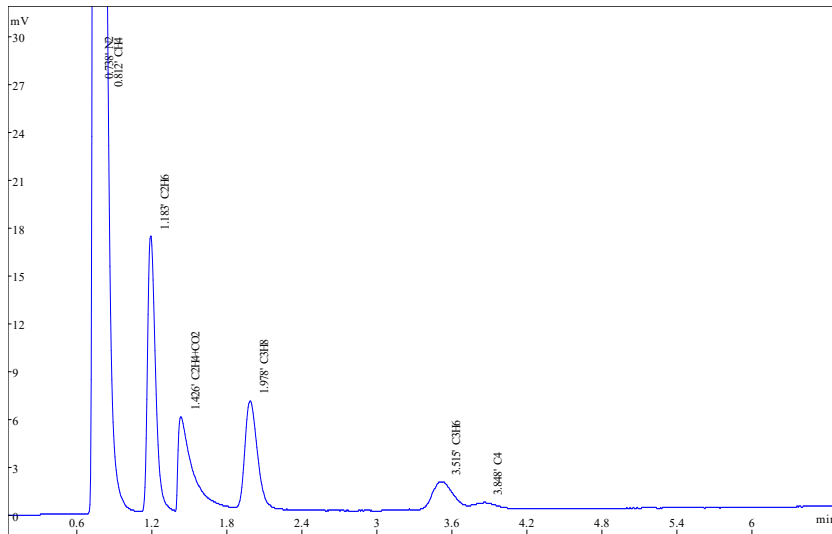
汽化温度: 120℃

柱前压: 0.07Mpa

载气: H<sub>2</sub>

### 4、实验结果

样品: 混合气体



序号	保留时间	名称	峰面积	峰分离度	峰拖尾因子
1	0.738	N2	315778	0.85	1.49
2	0.812	CH4	185630	3.48	1.06
3	1.183	C2H6	73942	1.43	1.56
4	1.426	C2H4+CO2	50684	2.61	4.84
5	1.978	C3H8	51416	6.07	1.33
6	3.515	C3H6	20681	1.00	1.22
7	3.848	C4	5900	0.00	0.90