

指南针-硫化氢样品分析报告

1、仪器

气相色谱仪: GC9790

2、色谱柱

名称: CB-1

规格: 30*0.32*0.5

3、色谱条件

柱温: 100°C

检测温度: 120 °C

检测器: FPD

汽化温度: 120 °C

柱前压: 0.04Mpa

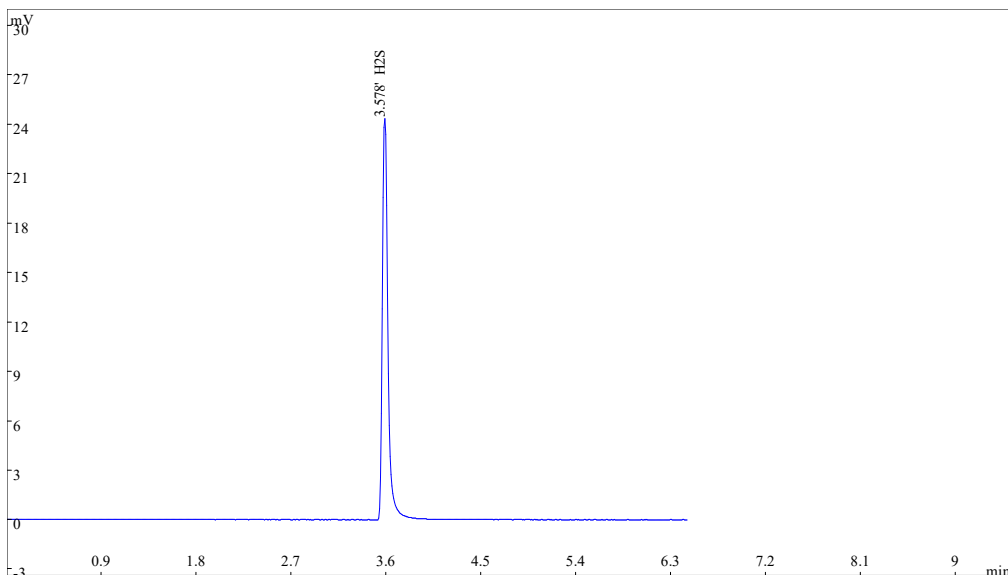
进样量: 1mL

样品: H₂S

样品浓度: 66.7ppm

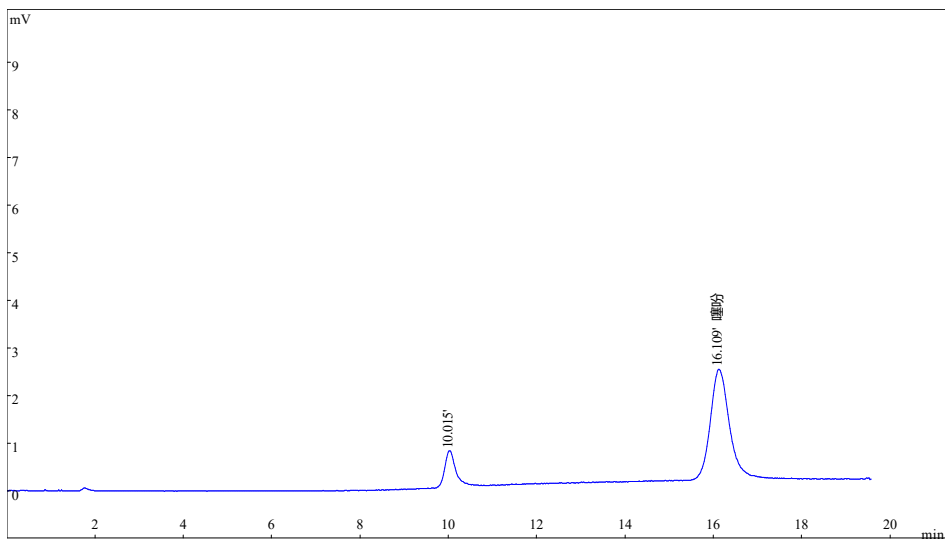
4、实验结果

样品 1: 硫化氢单标



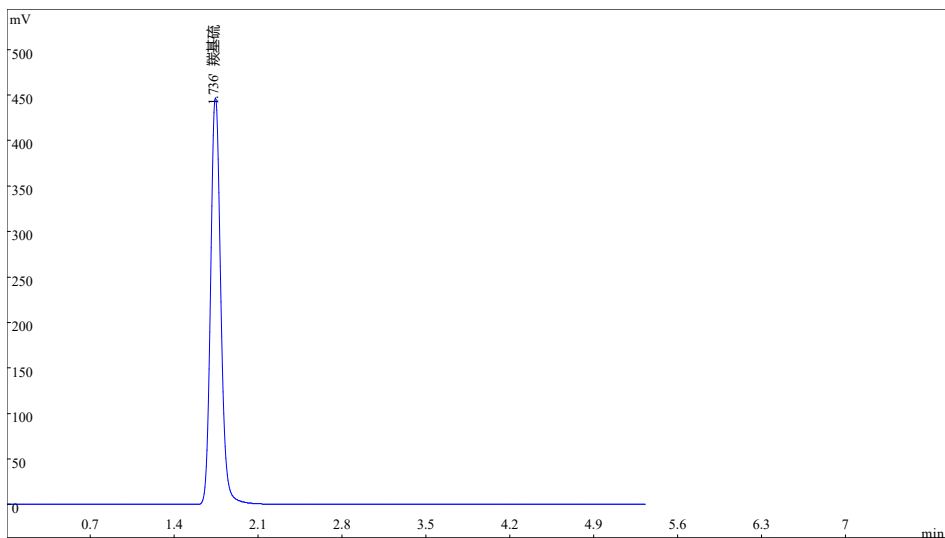
序号	保留时间	名称	峰面积	峰分离度	峰拖尾因子
1	3.578	H ₂ S	82808	0.00	1.51

样品 2: 噻吩单标



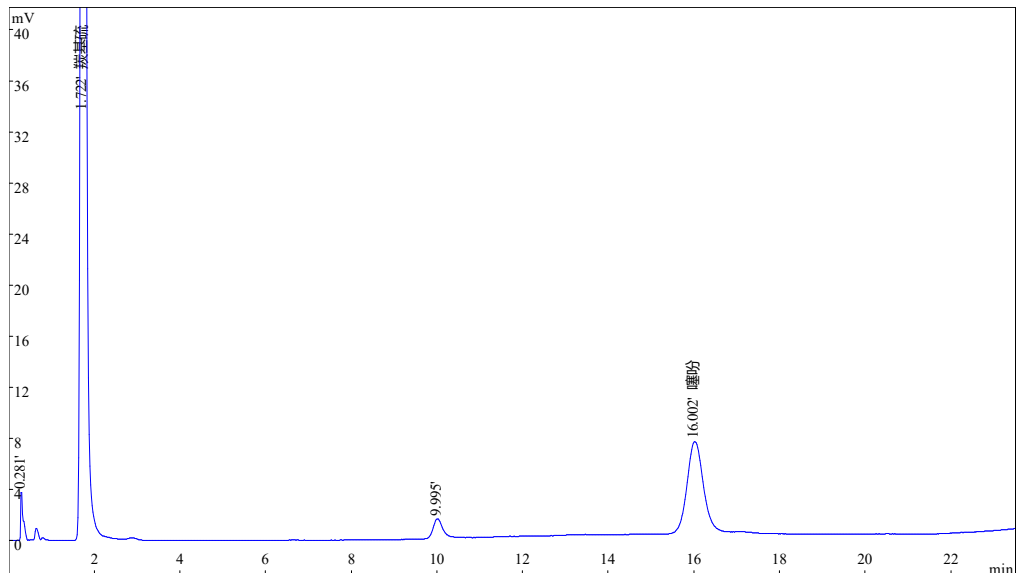
序号	保留时间	名称	峰面积%	峰面积	峰高
1	10.015		15.68	14356	808
2	16.109	噻吩	84.32	77212	2379

样品 3: 羰基硫单标



序号	保留时间	名称	峰面积%	峰面积	峰高
1	1.736	羰基硫	100	2507667	446532

样品 4: 混合气体



序号	保留时间	名称	峰面积%	峰面积	峰高
1	0.281		0.8237	11934	3753
2	1.722	羰基硫	84.77	1228121	196198
3	9.995		1.794	25989	1577
4	16.002	噻吩	12.61	182717	7157