

甲醇中乙醇样品分析报告

1、仪器

仪器: GC9790

2、色谱柱

名称: CB-PLOT-104

最高使用温度: 250°C

规格: 柱长:25m; 内径0.32mm; 膜厚7.0µm

3、实验条件

柱温: 110°C at 10°C/min to 160°C

汽化温度: 220 °C

检测器: FID

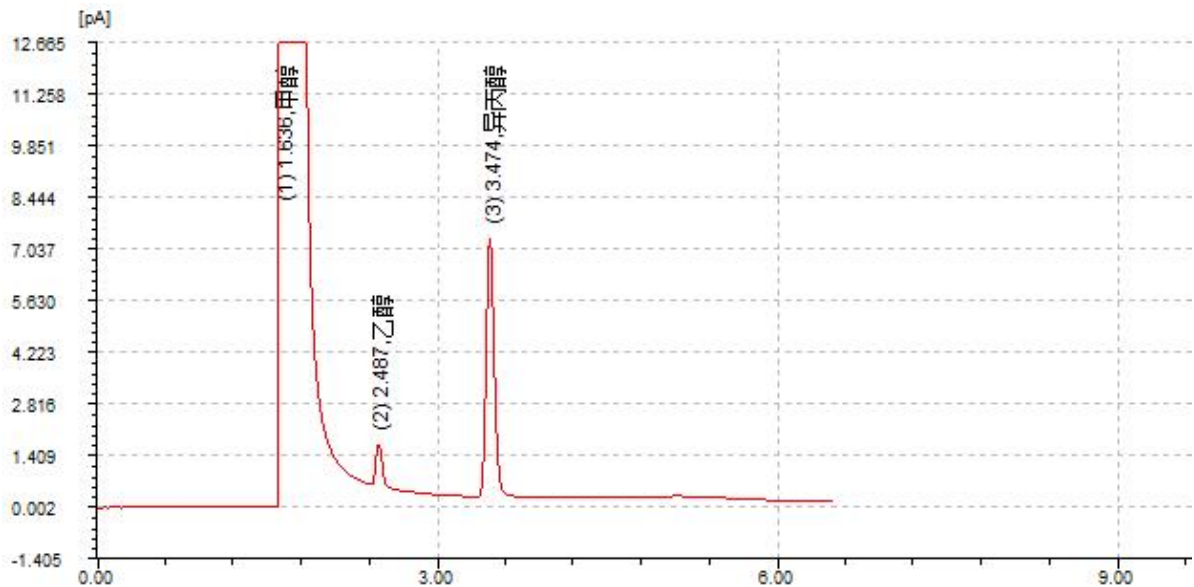
检测温度: 230 °C

柱流量: 1.0mL/min

进样量: 1µL

4、实验结果

样品: 甲醇、乙醇、异丙醇



峰序	组分名	保留时间[min]	半峰宽[min]	峰高[fA]	峰面积[fA*s]	峰面积[%]	含量[%]	峰类型
1	甲醇	1.636	0.183	696482.8	7130353.5	99.4518	99.4518	SBV
2	乙醇	2.487	0.061	1107.5	4154.3	0.0579	0.0579	TBB
3	异丙醇	3.474	0.075	7087.8	35149.3	0.4903	0.4903	TBB
总计:				704678.2	7169657.1	100.0000	100.0000	