

甲醇水溶液样品分析报告

1、仪器

仪器: GC9790

2、色谱柱

名称: PLOT GDX-105

最高使用温度: 250°C

规格: 柱长15m; 内径0.53mm; 膜厚40µm

3、实验条件

柱温: 70°C (2min) to 160°C at 10°C/min

汽化温度: 200 °C

检测器: TCD

检测温度: 150 °C

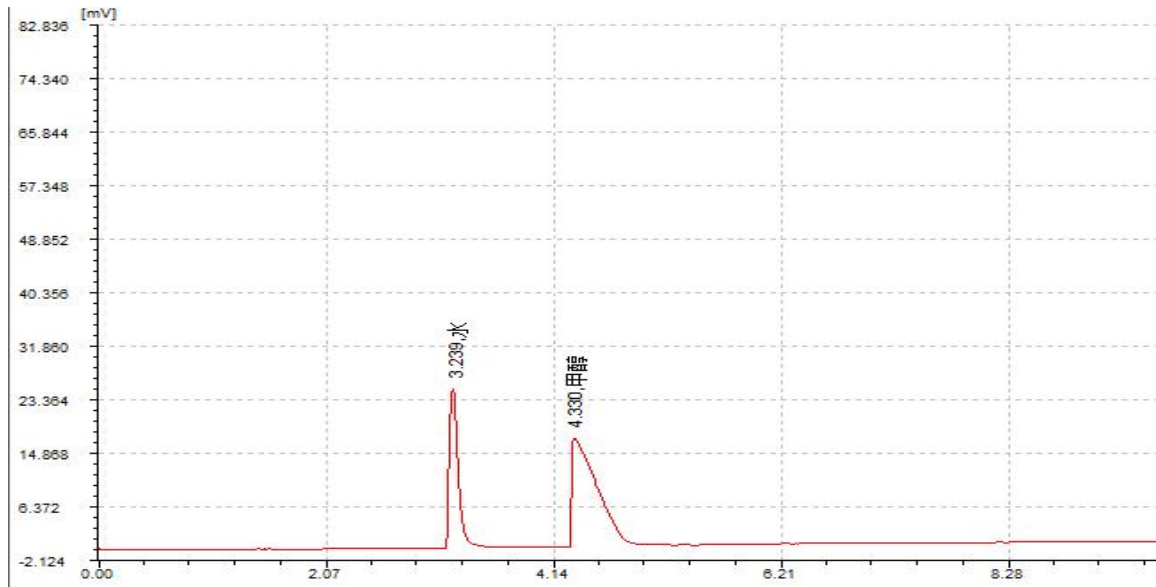
载气: N₂

柱流量: 4mL/min

电流: 60mA

4、实验结果

样品: 甲醇水溶液



峰序	组分名	保留时间[min]	半峰宽[min]	峰高[µV]	峰面积[µV*s]	峰面积[%]	含量[%]	峰类型
1	水	3.239	0.084	25576.2	145536.5	33.9856	33.9856	BB
2	甲醇	4.330	0.269	17393.4	282693.7	66.0144	66.0144	BB
总计:				42969.5	428230.2	100.0000	100.0000	