

硫化氢、羰基硫、甲硫醇、甲硫醚、乙硫醇、二硫化碳、噻吩、二甲二硫样品分析报告

1、仪器

仪器: GC9790

2、色谱柱

名称: PLOT GDX-502

最高使用温度: 250°C

规格: 柱长 30m; 内径 0.53mm; 膜厚 40 μm

3、色谱条件

柱温: 35°C (5min) to 200°C at 5°C/min

汽化温度: 220 °C

检测器: FPD

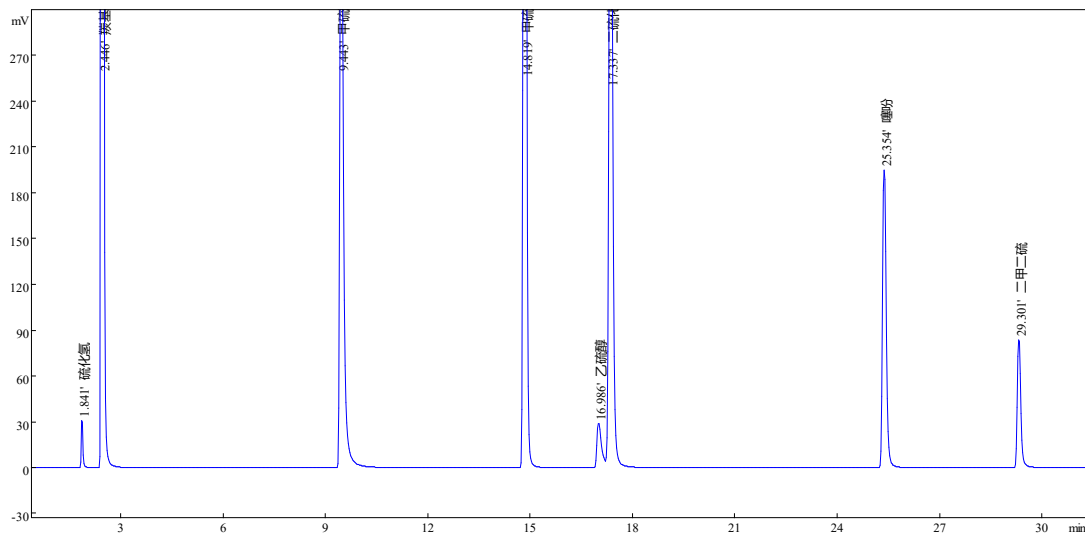
检测温度: 230 °C

压力: 0.04Mpa

进样量: 0.5mL

4、实验结果

样品: 8 组分硫化物



序号	保留时间	名称	峰面积	峰分离度	峰拖尾因子
1	1.841	硫化氢	74452	6.28	1.95
2	2.446	羰基硫	6203708	46.48	1.10
3	9.443	甲硫醇	2628897	35.99	1.78
4	14.819	甲硫醚	5136794	12.43	1.18
5	16.986	乙硫醇	242348	1.79	1.73
6	17.337	二硫化碳	3207830	46.97	1.25
7	25.354	噻吩	1255504	23.55	1.33
8	29.301	二甲二硫	515215	0.00	1.38