

硫化物混合气样品分析报告

1、仪器

仪器: GC9790

2、色谱柱

名称: CBX-GasPro

最高使用温度: 260/300°C

货号: CR8102

规格: 柱长 30m; 内径 0.32mm; 膜厚 5.0 μm

3、色谱条件

柱温: 50°C (1min) to 200°C (10min) at 10°C/min

检测器: FPD

汽化温度: 220 °C

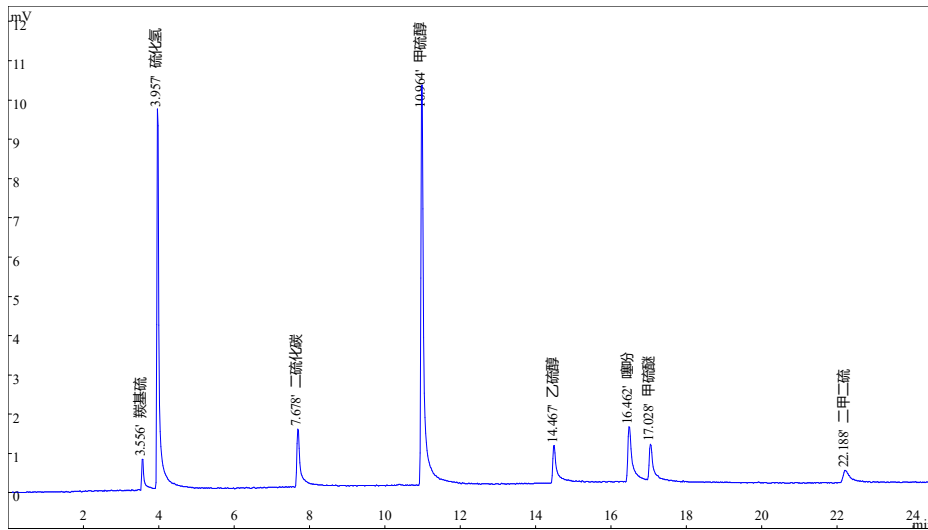
检测温度: 230 °C

压力: 0.08Mpa

分流比: 20:1

4、实验结果

样品: 硫化物混合气



序号	保留时间	名称	峰面积	峰分离度	峰拖尾因子
1	3.556	羰基硫	4179	3.45	2.75
2	3.957	硫化氢	37335	26.92	3.06
3	7.678	二硫化碳	10060	21.81	3.19
4	10.964	甲硫醇	48652	24.18	2.75
5	14.467	乙硫醇	5985	10.23	2.62
6	16.462	噻吩	12390	2.53	2.80
7	17.028	甲硫醚	8386	18.40	2.28
8	22.188	二甲二硫	4485	0.00	2.21