

硫化氢、羰基硫样品分析报告

1、仪器

仪器: GC9790

2、色谱柱

名称: CB-sulfur

最高使用温度: 280°C

货号: D1T106

规格: 柱长 60m 内径 0.32mm 膜厚 1.0 μm

3、色谱条件

柱温: 50°C

汽化温度: 150 °C

检测器: FPD

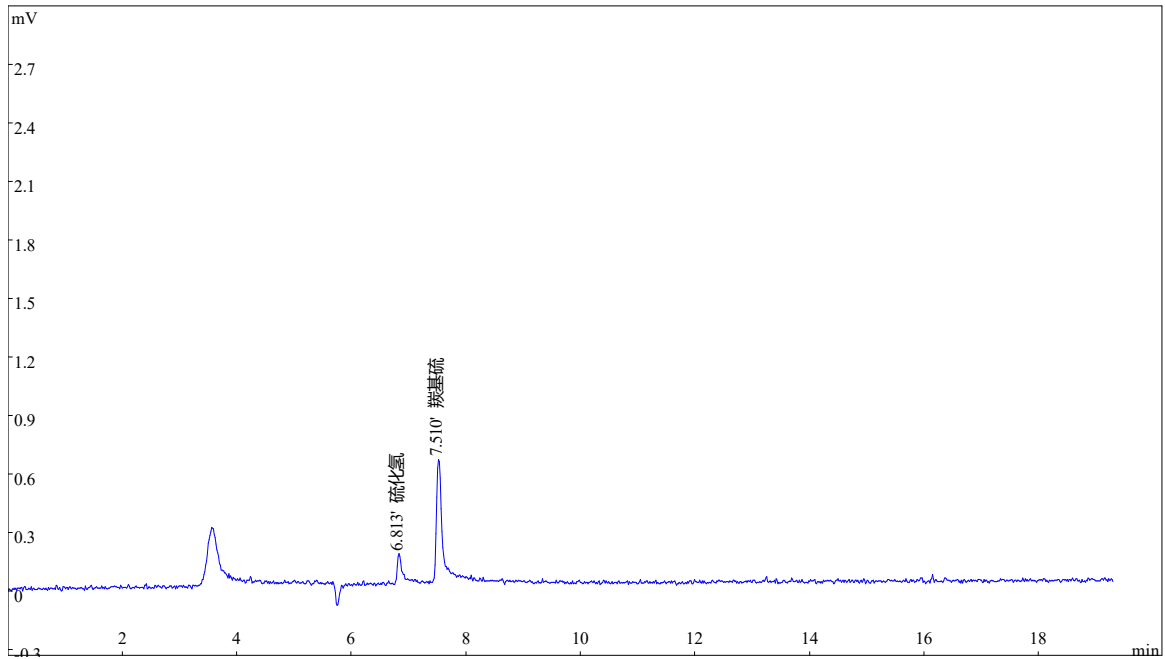
检测温度: 150 °C

压力: 0.08Mpa

分流比: 30:1

4、实验结果

样品: 硫化氢、羰基硫



序号	保留时间	名称	峰面积	峰分离度	峰拖尾因子
1	6.813	硫化氢	2166	3.42	1.72
2	7.510	羰基硫	5407	0.00	1.46