

硫化物样品分析报告

1、仪器

仪器: GC9790

2、色谱柱

名称: CB-sulfur

最高使用温度: 300°C

货号: D1T105

规格: 柱长:60m; 内径 0.53mm; 膜厚 1.0 μm

3、色谱条件

柱温: 50°C

汽化温度: 105 °C

检测器: FPD

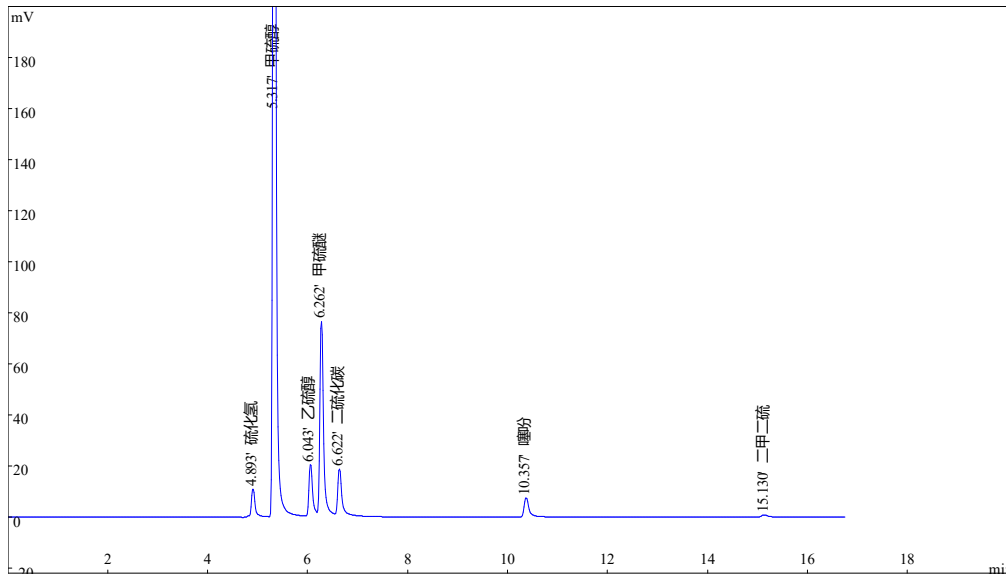
检测温度: 150 °C

压力: 0.04Mpa

分流比: 30:1

4、实验结果

样品: 硫化物混合气



序号	保留时间	名称	峰面积	峰分离度	峰拖尾因子
1	4.893	硫化氢	62422	3.43	1.59
2	5.317	甲硫醇	1629133	6.41	1.39
3	6.043	乙硫醇	98208	1.78	1.47
4	6.262	甲硫醚	348153	2.10	1.43
5	6.622	二硫化碳	159644	17.17	1.50
6	10.357	噻吩	62378	18.47	1.87
7	15.130	二甲二硫	11013	0.00	1.56