

## 硫化物样品分析报告

### 1、仪器

仪器: GC9790

### 2、色谱柱

名称: CBP-S155

最高使用温度: 120°C

规格: 2m×3mm(OD.)

目数: 60-80 目

材质: 聚四氟乙烯

### 3、色谱条件

柱温: 60°C

汽化温度: 150 °C

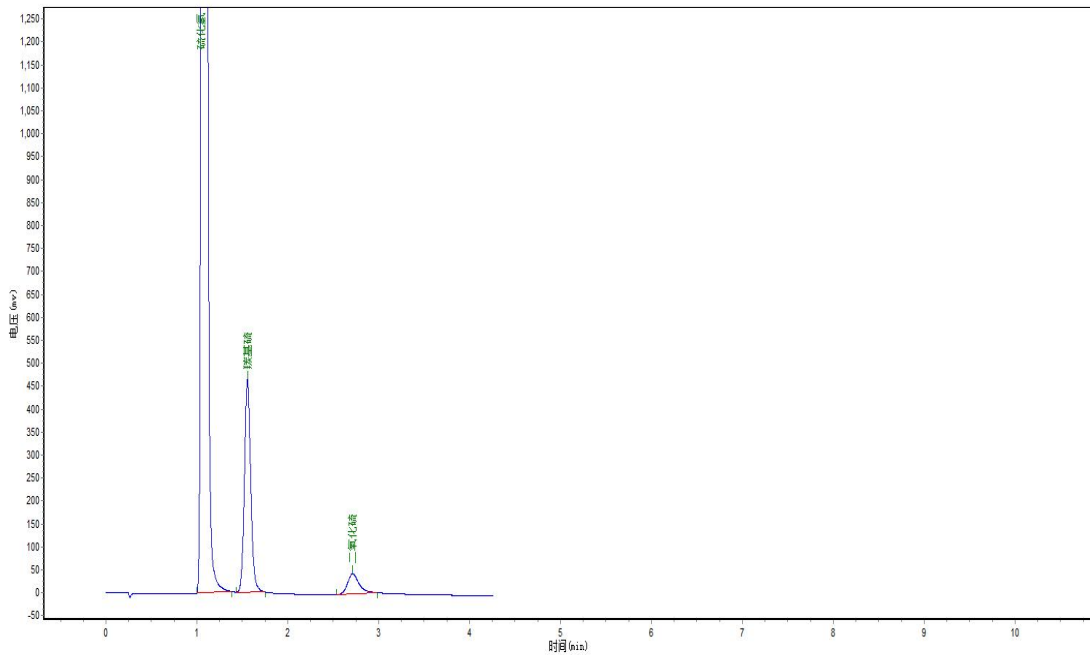
检测器: FPD

检测温度: 150 °C

柱前压: 0.08Mpa

### 4、实验结果

样品: 硫化物



序号	保留时间	名称	峰面积	峰分离度	含量
1	1.048	硫化氢	8839824	1452589	76.8
2	1.555	羰基硫	2257837	550516	19.6
3	2.712	二氧化硫	397843	44239	3.6