

氨水样品分析报告

1、仪器

仪器: GC9720

2、色谱柱

名称: CB-PLOT GDX-202

最高使用温度: 250℃

规格: 30m×0.53mm×40μm

3、色谱条件

柱温: 70℃

载气: N₂

柱流量: 3mL/min

电流: 60mA

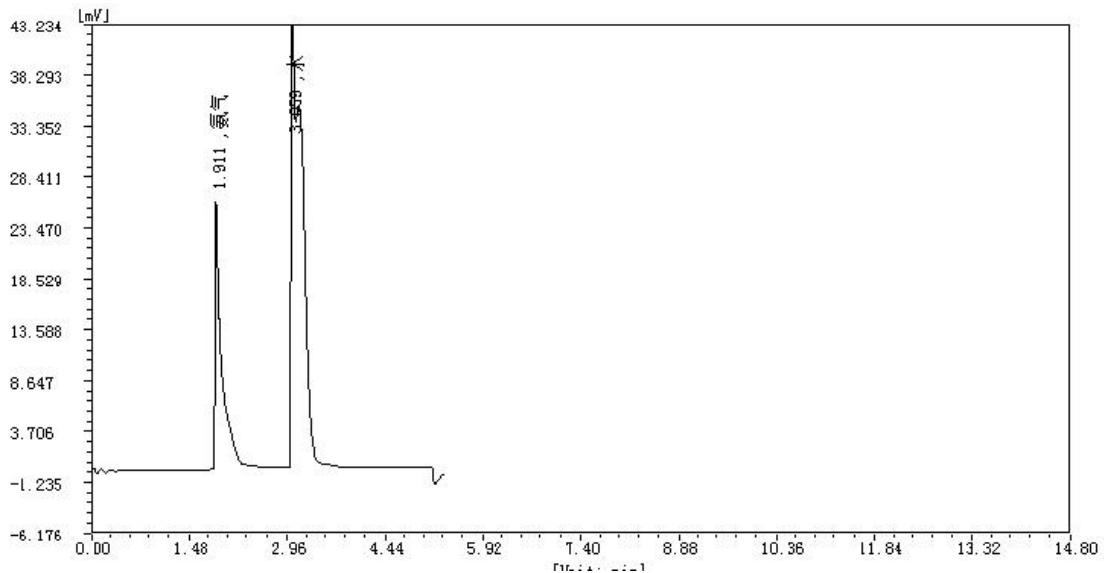
检测器: TCD (150℃)

进样量: 1μL

分流比: 30: 1

4、实验结果

样品: 氨水



系统评价

峰序	组分名	保留时间 [min]	分离度	拖尾因子
1	氨气	1.911	0.000	7.139
2	水	3.059	9.522	1.273