

磷酸三乙酯、磷酸三丁酯样品分析报告

1、仪器

仪器: GC9790

2、色谱柱

色谱柱: CB-5

最高使用温度: 320 °C

柱长: 30m 内径: 0.32mm 膜厚: 0.25 μ m

3、色谱条件

柱温: 50°C (3min) to 250°C at 20°C/min

汽化温度: 250 °C

检测器: FID

检测温度: 250 °C

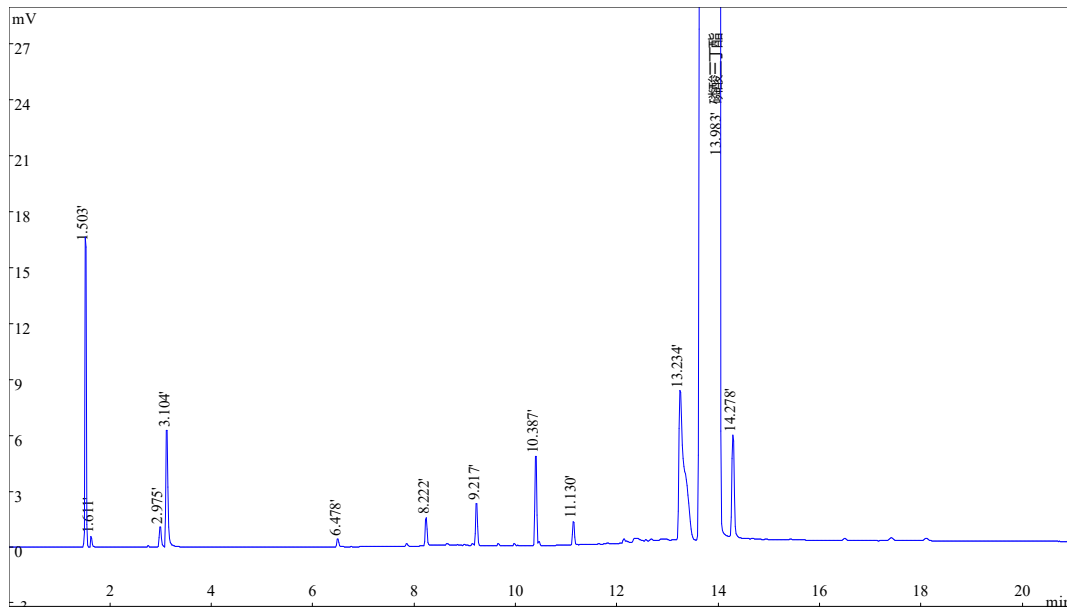
载气压力: 0.04MPa

分流比: 40:1

进样量: 0.8 μ L

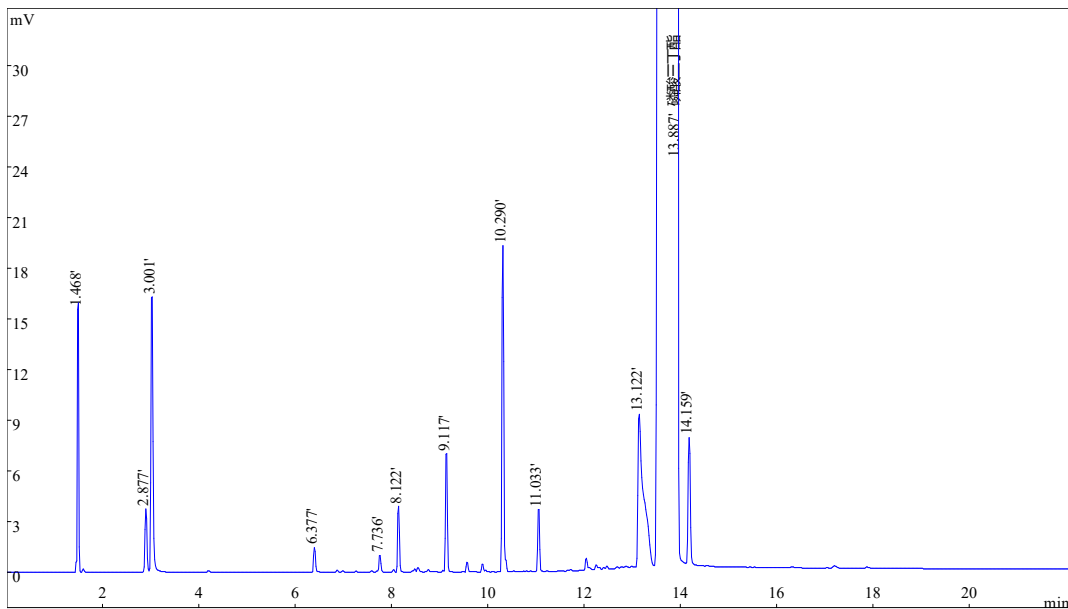
4、实验结果

样品1: TBP磷酸三丁酯成品



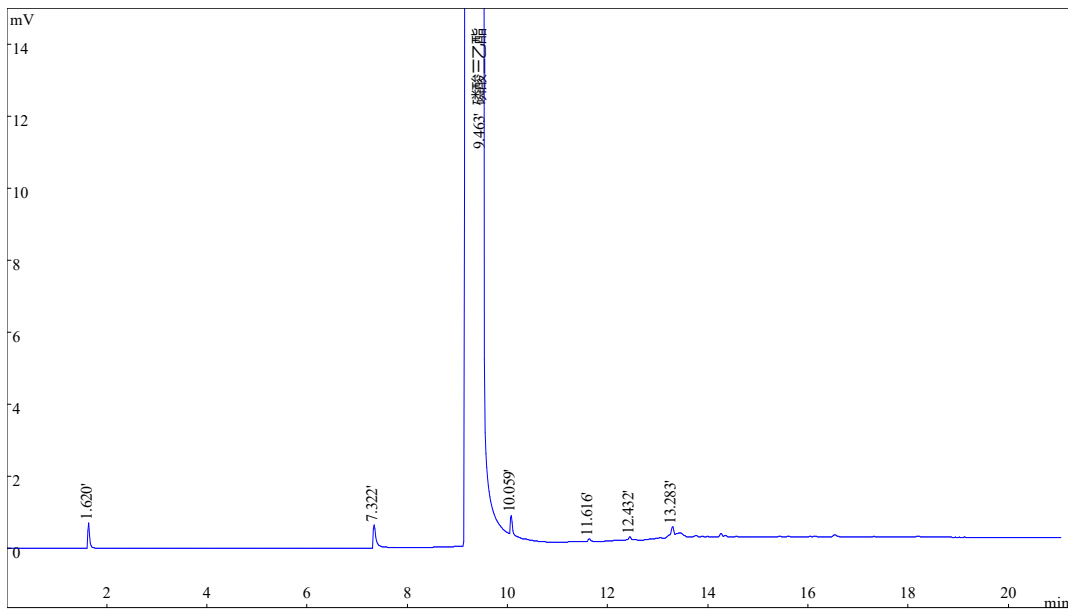
| 序号 | 保留时间 | 名称 | 峰面积% | 峰面积 | 峰分离度 | 峰拖尾因子 |
|----|--------|-------|----------|----------|-------|-------|
| 1 | 1.503 | | 0.07686 | 14977 | 3.05 | 1.27 |
| 2 | 1.611 | | 0.005155 | 1005 | 23.04 | 2.74 |
| 3 | 2.975 | | 0.01624 | 3164 | 1.89 | 1.45 |
| 4 | 3.104 | | 0.07823 | 15245 | 55.76 | 1.81 |
| 5 | 6.478 | | 0.004561 | 889 | 31.17 | 1.44 |
| 6 | 8.222 | | 0.0162 | 3157 | 18.84 | 1.30 |
| 7 | 9.217 | | 0.02238 | 4362 | 23.88 | 1.16 |
| 8 | 10.387 | | 0.04385 | 8545 | 14.66 | 1.07 |
| 9 | 11.130 | | 0.01328 | 2587 | 17.04 | 1.08 |
| 10 | 13.234 | | 0.3054 | 59512 | 2.56 | 3.38 |
| 11 | 13.983 | 磷酸三丁酯 | 99.35 | 19359618 | 1.29 | 0.55 |
| 12 | 14.278 | | 0.06953 | 13549 | 0.00 | 1.14 |

样品2: TBP磷酸三丁酯中控



| 序号 | 保留时间 | 名称 | 峰面积% | 峰面积 | 峰分离度 | 峰拖尾因子 |
|----|--------|-------|----------|----------|-------|-------|
| 1 | 1.468 | | 0.06851 | 15458 | 35.24 | 1.38 |
| 2 | 2.877 | | 0.03373 | 7610 | 2.24 | 1.18 |
| 3 | 3.001 | | 0.1559 | 35181 | 59.06 | 1.36 |
| 4 | 6.377 | | 0.01398 | 3153 | 24.75 | 1.38 |
| 5 | 7.736 | | 0.008829 | 1992 | 7.53 | 1.33 |
| 6 | 8.122 | | 0.03203 | 7227 | 20.30 | 1.28 |
| 7 | 9.117 | | 0.05676 | 12807 | 24.20 | 1.15 |
| 8 | 10.290 | | 0.155 | 34977 | 15.23 | 1.10 |
| 9 | 11.033 | | 0.03012 | 6795 | 16.29 | 1.07 |
| 10 | 13.122 | | 0.3193 | 72048 | 2.32 | 3.72 |
| 11 | 13.887 | 磷酸三丁酯 | 99.05 | 22346448 | 1.06 | 0.55 |
| 12 | 14.159 | | 0.07683 | 17334 | 0.00 | 1.15 |

样品3: TEP磷酸三乙酯成品



| 序号 | 保留时间 | 名称 | 峰面积% | 峰面积 | 峰分离度 | 峰拖尾因子 |
|----|--------|-------|----------|----------|-------|-------|
| 1 | 1.620 | | 0.008099 | 1318 | 81.40 | 3.37 |
| 2 | 7.322 | | 0.01367 | 2225 | 10.18 | 4.44 |
| 3 | 9.463 | 磷酸三乙酯 | 99.95 | 16263315 | 3.13 | 0.56 |
| 4 | 10.059 | | 0.006379 | 1038 | 24.84 | 1.61 |
| 5 | 11.616 | | 0.001332 | 217 | 7.79 | 2.20 |
| 6 | 12.432 | | 0.003505 | 570 | 5.90 | 0.78 |
| 7 | 13.283 | | 0.01291 | 2101 | 0.00 | 1.09 |
